



CPIE LOGNE ET GRAND-LIEU

AMÉLIORATION DES CONNAISSANCES DES MICROMAMMIFÈRES

COMMUNAUTÉ DE COMMUNES VIE ET BOULOGNE

Réunion publique de lancement

11 AVRIL 2026

**Vie et
Boulogne** communauté
de communes



Cofinancé par
l'Union européenne

**RÉGION
PAYS
DE LA LOIRE**

VENDEE
LE DÉPARTEMENT

ORDRE DU JOUR

- Micromammifères, de quoi parle-t-on ?
- Quizz
- Présentation du projet (origine, déroulé, objectifs)
- Échanges



Photo © Getty image via Canva

MICROMAMMIFÈRES, DE QUOI PARLE-T-ON ?

- Petits mammifères (non-volant) pesant **moins de 250 g**
- **39 espèces** en France, dont **13 espèces menacées** en PDL
- Sont **méconnus** (mœurs nocturnes, petite taille, discret)
- **Taux de fécondité élevé ; taux mortalité important**
- **Peu compétitifs** (en bas de chaîne alimentaire) mais avec une **forte capacité de colonisation** (Adaptation à de nombreux habitats)
- **Régime alimentaire varié** (herbivores, granivores ou insectivores)
- **Rôle essentiel dans l'écosystème :**
 - proies de nombreux prédateurs : chouettes, faucons, belettes,...
 - Certaines espèces de rongeurs enfouissent les graines dans le sol et favorisent donc la dissémination
 - Auxiliaire du jardinier : Musaraignes et Taupes consomment des invertébrés indésirables dans le potager (escargots, limaces,...). Taupe favorise le décompactage en aérant le sol



Campagnol amphibie © Tiphaine Heugas



Rat des moissons © Anika Via Canva



Musaraigne couronnée © Daniel Sirugue



CPIE LOGNE ET GRAND-LIEU

QUIZZ

QUIZZ

Quel est l'intrus ?



Photo : Getty images via Canva

Rat des moissons



Photo : B. OGER via Kollect

Mulot sylvestre

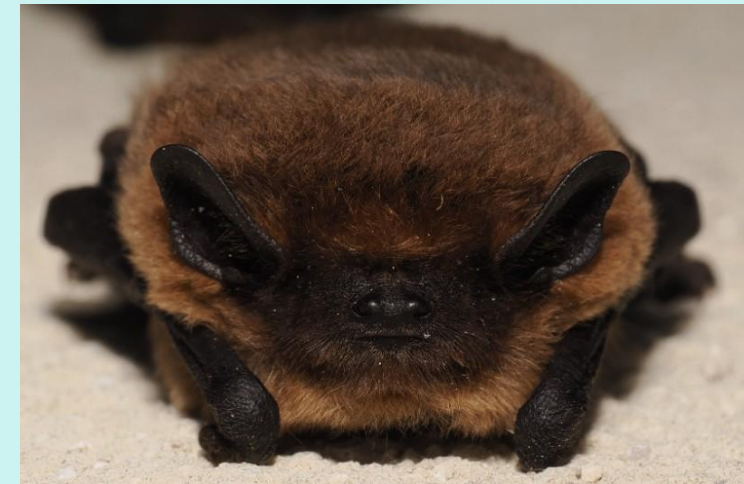


Photo : P. CHEVILLARD via Kollect

Pipistrelle commune

QUIZZ

Quel est l'intrus ?



Photo : Getty images via Canva

Rat des moissons



Photo : B. OGER via Kollect

Mulot sylvestre

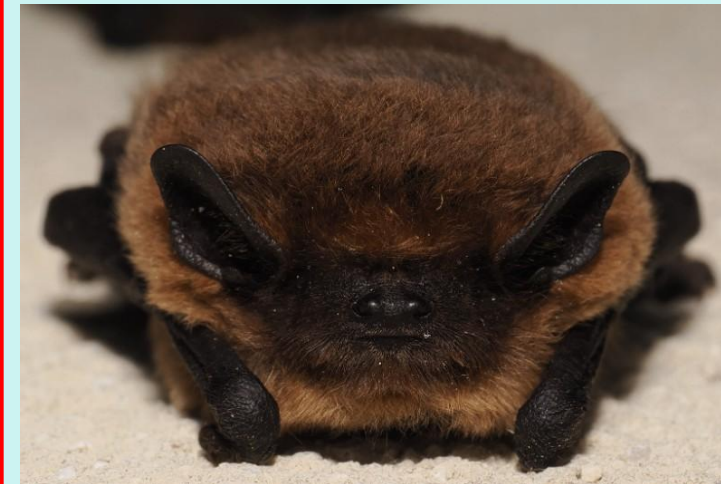


Photo : P. CHEVILLARD via Kollect

Pipistrelle commune

QUIZZ

Quel est l'intrus ?



Photo : Getty images via Canva

Taube d'Europe



Photo : D. ANGOT via Kollect

Lérot



Photo : Daniel Sirugue

Musaraigne couronnée

QUIZZ

Quel est l'intrus ?



Photo : Getty images via Canva

Taube d'Europe



Photo : D. ANGOT via Kollect

Lérot



Photo : Daniel Sirugue

Musaraigne couronnée

QUIZZ

Campagnol amphibie ou Rat des moissons ?



Photo : H. Langlois



Photo : H. Langlois

QUIZZ

Campagnol amphibie ou Rat des moissons ?



Photo : H. Langlois

Campagnol amphibie



Photo : H. Langlois

Rat des moissons

QUIZZ

Mulot sylvestre ou Souris domestique?



Photo : Michel Gervais via FNE



Photo : FJM Bompar (guide insectivores et rongeurs du Sud de la France)

QUIZZ

Mulot sylvestre ou souris domestique?



Photo : Michel Gervais via FNE

Mulot sylvestre



Photo : FJM Bompar (guide insectivores et rongeurs du Sud de la France)

Souris domestique

QUIZZ

Campagnol amphibie ou Rat musqué?



Photo : P. COLIN via KOLLECT



Photo : T. HEUGAS via KOLLECT

QUIZZ

Campagnol amphibie ou Rat musqué?



Photo : P. COLIN via KOLLECT

Rat musqué



Photo : T. HEUGAS via KOLLECT

Campagnol amphibie



CPIE LOGNE ET GRAND-LIEU

PRÉSENTATION DU PROJET (ORIGINE, DÉROULÉ, OBJECTIFS)

ORIGINE DU PROJET

- Portrait Environnement du Territoire en 2022 sur Vie et Boulogne pour **connaître, préserver et valoriser le patrimoine naturel** du territoire...
- ... Un constat : **Manque de connaissances** sur les mammifères et particulièrement sur les micromammifères. Aucune étude sur ce groupe d'espèces sur l'ensemble du territoire
- ... **6 Espèces de micromammifères patrimoniales** en PDL connues sur le territoire dont les connaissances restent à affiner : Campagnol amphibie (*Arvicola sapidus*), Rat des moissons (*Micromys minutus*), Musaraigne couronnée (*Sorex coronatus*), Crossope aquatique (*Neomys fodiens*), Campagnol des Pyrénées (*Microtus pyrenaicus*), Lérot (*Elyomis quercinus*).



Campagnol amphibie © Tiphaine Heugas

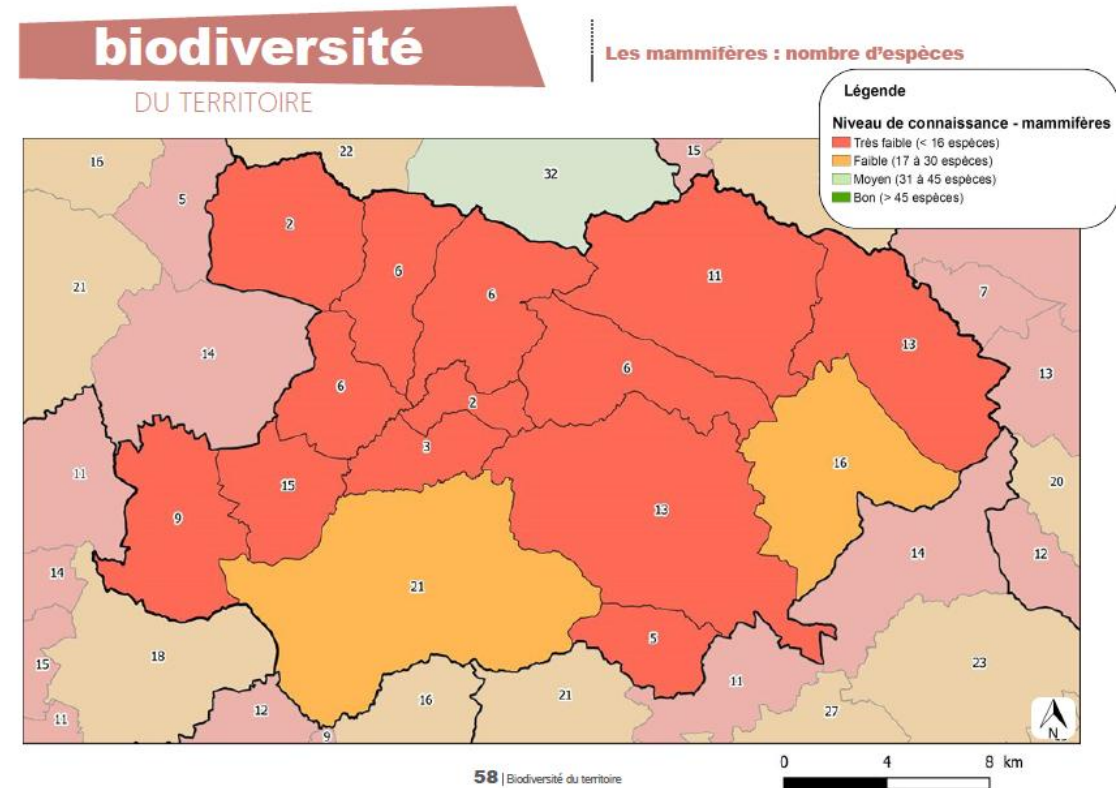


Rat des moissons © Anika Via Canva



Musaraigne couronnée © Daniel Sirugue

ORIGINE DU PROJET



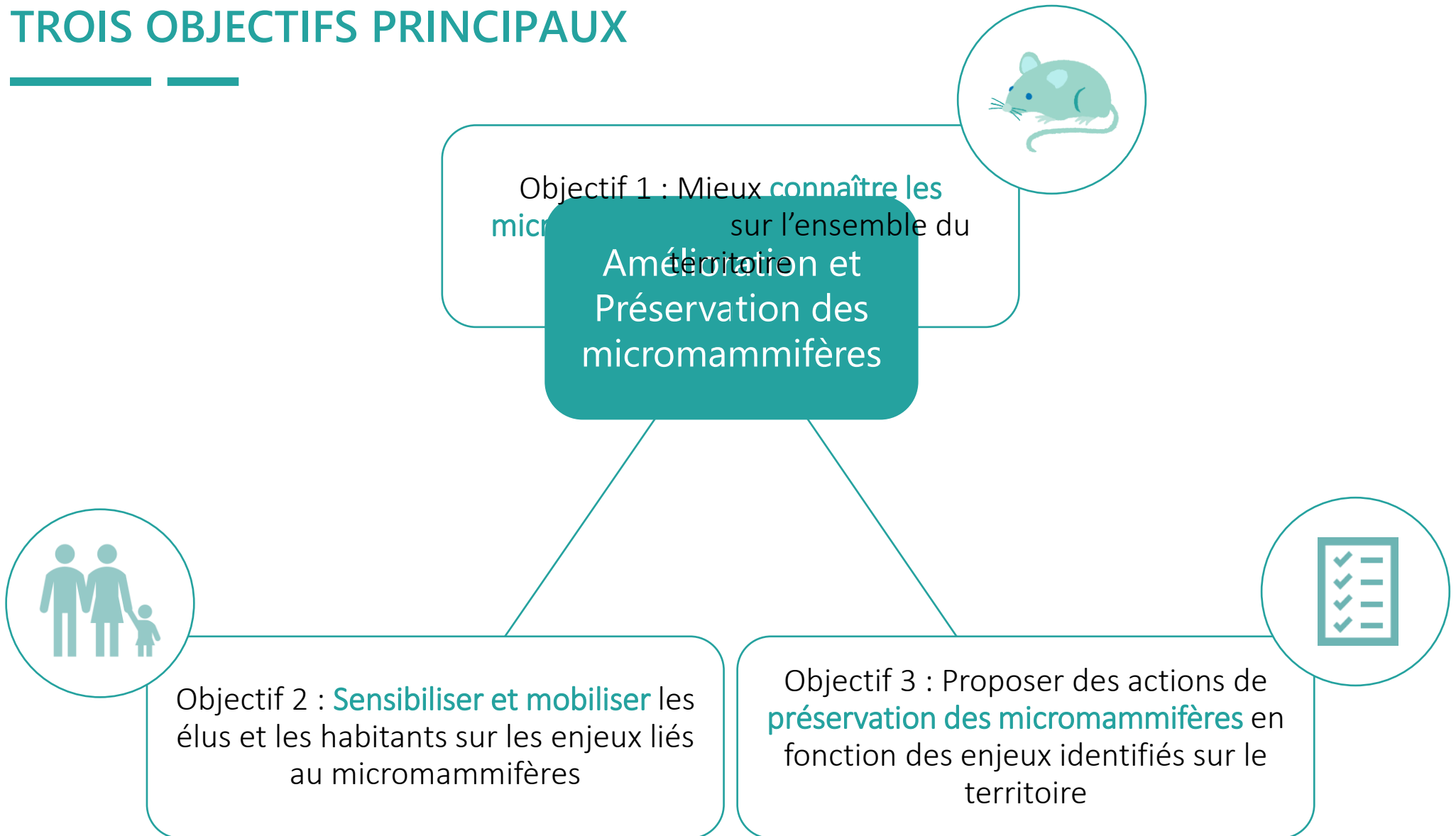
L'ESSENTIEL

- Seulement 29 espèces de mammifères connues sur le territoire
- Une seule commune avec une bonne pression de prospection : Aizenay
- 7 espèces patrimoniales inscrites sur la liste rouge des mammifères

DÉROULÉ DU PROJET

- Projet sur 2 ans entre Janvier 2026 et Décembre 2027
- Porté par le CPIE Logne et Grand-Lieu et financé par l'Europe et le Département de Vendée

TROIS OBJECTIFS PRINCIPAUX



OBJECTIF 1 : MIEUX CONNAITRE

SYNTHÈSE DES CONNAISSANCES AVANT PROJET

- Mobilisation des données naturalistes existantes



Agir pour
la biodiversité

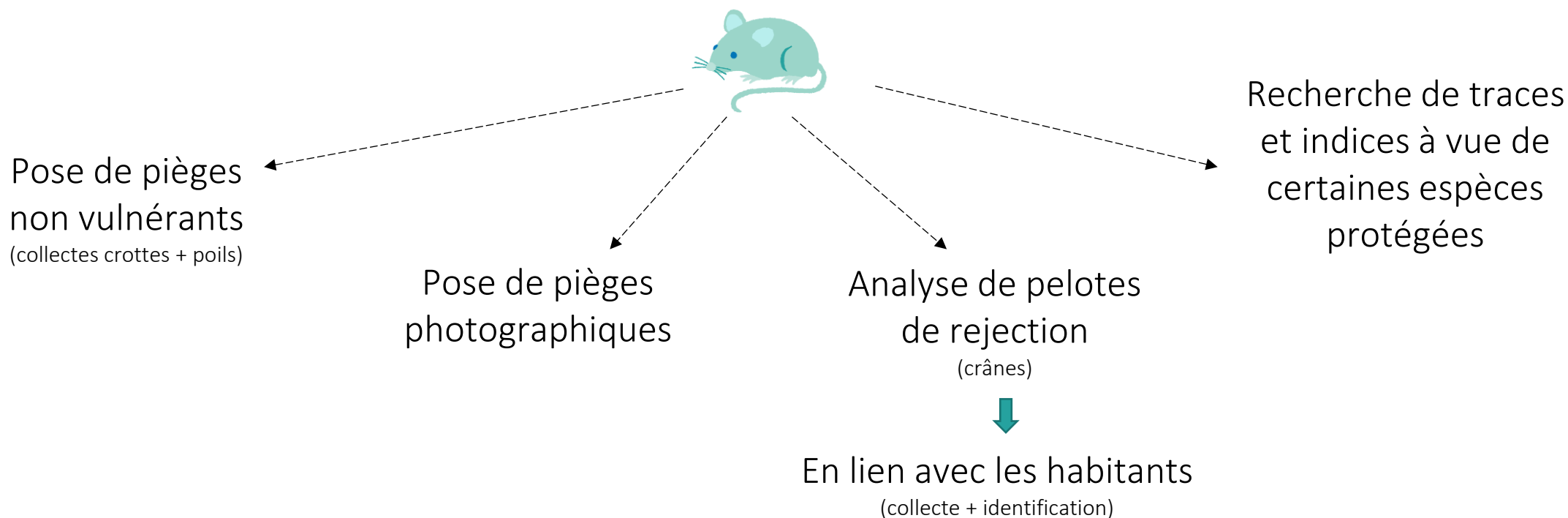
Chiffres clés :

- 292 observations sur le territoire avant 2026,
- 14 espèces connues sur le territoire avant 2026, dont 10 espèces sur Aizenay (la mieux connue),
- 6 espèces patrimoniales connues sur le territoire avant 2026.

OBJECTIF 1 : MIEUX CONNAITRE

INVENTAIRES SUR LES MICROMAMMIFÈRES PAR LE CPIE

2026 -2027



Si vous êtes d'accord pour mettre à disposition du CPIE des terrains privés (prairies avec haie, mares, boisement,...) pour la réalisation des inventaires n'hésitez pas à nous le faire savoir

OBJECTIF 1 : MIEUX CONNAITRE

OBSERVATIONS PAR LES HABITANTS

2026 -2027

Faites remonter vos observations au CPIE : sabrina.donger@cpie-logne-et-grandlieu.org

Exemples :

Cadavres de micromammifères (ramenés par votre chat, observés dans la nature,...),
individus observés dans l'isolant de votre maison,...



Préciser la date d'observation, le lieu et nom de l'observateur
N'oubliez pas de joindre une photo si possible



Si vous êtes d'accord pour mettre à disposition du CPIE des terrains privés (prairies avec haie, mares, boisement,...) pour la réalisation des inventaires n'hésitez pas à nous le faire savoir



Vie et
Boulogne
communauté
de communes

 **VENDÉE**
LE DÉPARTEMENT

 **RÉGION**
PAYS
DE LA LOIRE



CPIE LOGNE ET GRAND-LIEU

OBJECTIF 2 : SENSIBILISER

■ Communication régulière :

- Sur le site internet de la communauté de communes et les bulletins communaux :
Présentation et invitation à rechercher une espèce, résultat des inventaires,...

■ Formations grand public :

- Les **micromammifères** : Qui sont-ils ? Où vivent-ils ? : **6 juin 2026** (10h-12h – sur inscription)
- Analyse des **pelotes de rejection** : **7 novembre 2026** (lieu à définir – sur inscription)

■ Sortie grand public :

- A la recherche des traces et indices : **2027** (date et lieu à définir)

COMMENT AGIR MAINTENANT ?

- Diversifier les abris naturels (tas de bois, amas de pierres, mares, haies, ...)
- Planter des végétaux de différentes espèces et de préférence locale
- Laisser des zones non tendues, en fauche tardive
- Ne pas tailler ses haies entre le 15 mars et le 15 août
- Limiter l'imperméabilisation des sols



DES QUESTIONS OU REMARQUES ?

Une réaction, une envie, une attente concernant ce projet ?

Des informations sur une ou plusieurs espèces de la commune ?



Une idée pour valoriser les micromammifères sur la communauté de communes
Vie et Boulogne ?

Nous vous invitons à indiquer un lieu, un village, une mare, une prairie, une haie, un bâtiment favorable aux rapaces (pour la collecte des pelotes de rejection)

qui vous semble intéressant pour les micromammifères

via un ou plusieurs papier pour la « boîte à idée ».





**Vie et
Boulogne** communauté
de communes



CPIE LOGNE ET GRAND-LIEU

MERCI DE VOTRE ATTENTION

CPIE Logne et Grand-Lieu

Sabrina DONGER

sabrina.donger@cpie-logne-et-grandlieu.org

Hélène LANGLOIS

Helene.langlois@cpie-logne-et-grandlieu.org

www.cpie-logne-et-grandlieu.org

02 40 05 92 31