



# Plan Climat Air Énergie Territorial 2021-2027

## Stratégie – Annexe sur les ateliers de concertation



Communauté de communes Vie et Boulogne

Z.A. La Gendronnière – 24, rue des Landes – 85170 LE POIRE-SUR-VIE | [accueil@vieetboulogne.fr](mailto:accueil@vieetboulogne.fr) - 02 51 31 60 09  
[www.vie-et-boulogne.fr](http://www.vie-et-boulogne.fr)

Plan

*Changer et innover... ici, avec vous!*

Plan  
CLIMAT





# Plan Climat Air Énergie Territorial de Vie et Boulogne

Réunion publique – Stratégie

Quels futurs souhaitables sur le territoire ?



Aizenay / Apremont / Beaufou / Bellevigny / Falleron / Grand'Landes / La Chapelle-Palluau / La Genétouze / Le Poiré-sur-Vie  
Les Lucs-sur-Boulogne / Maché / Palluau / Saint-Denis-la-Chevassse / Saint-étienne-du-Bois / Saint-Paul-Mont-Penit

# Au sommaire !

1. Présentation de la démarche et des éléments du diagnostic
2. Quels sont vos futurs souhaitables pour Vie et Boulogne ?
3. Votes



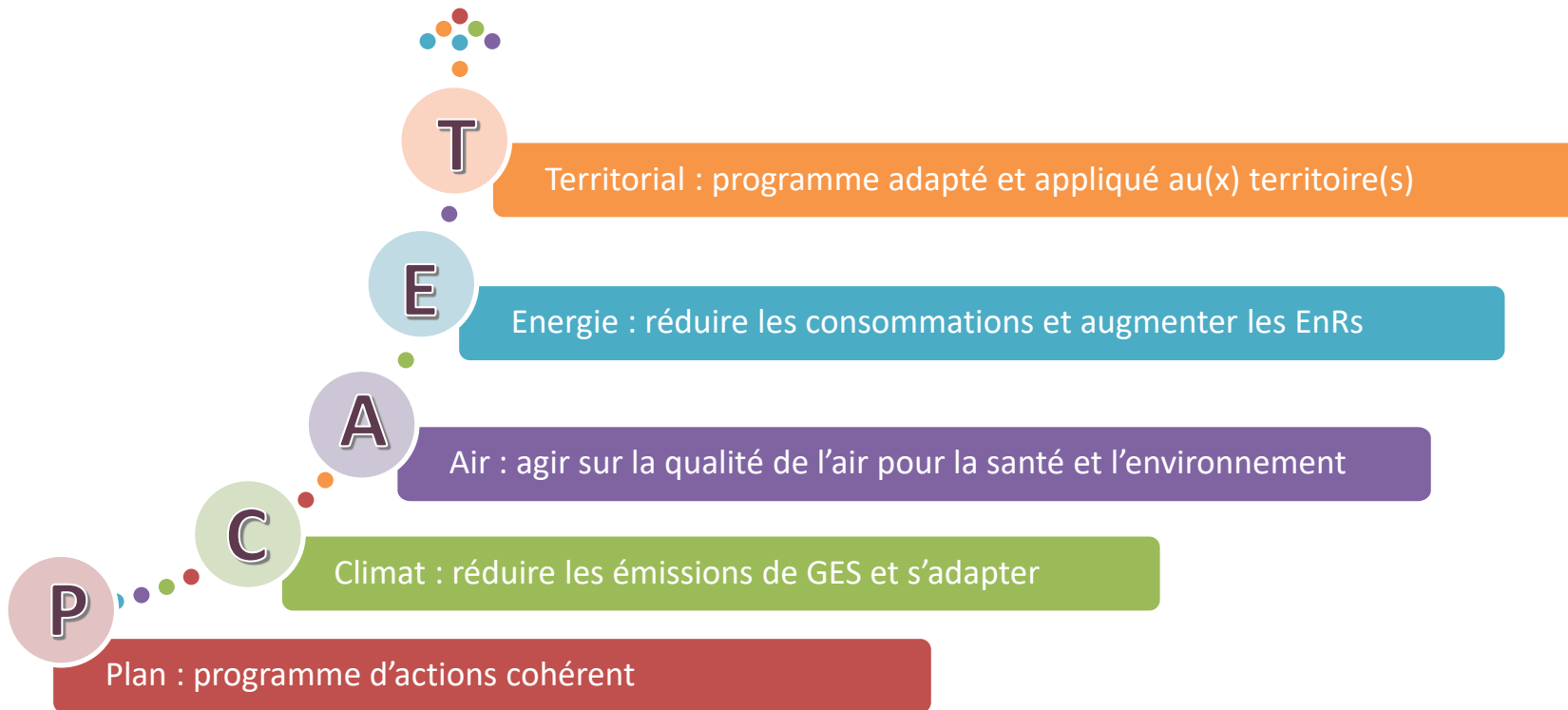


## Partie 1

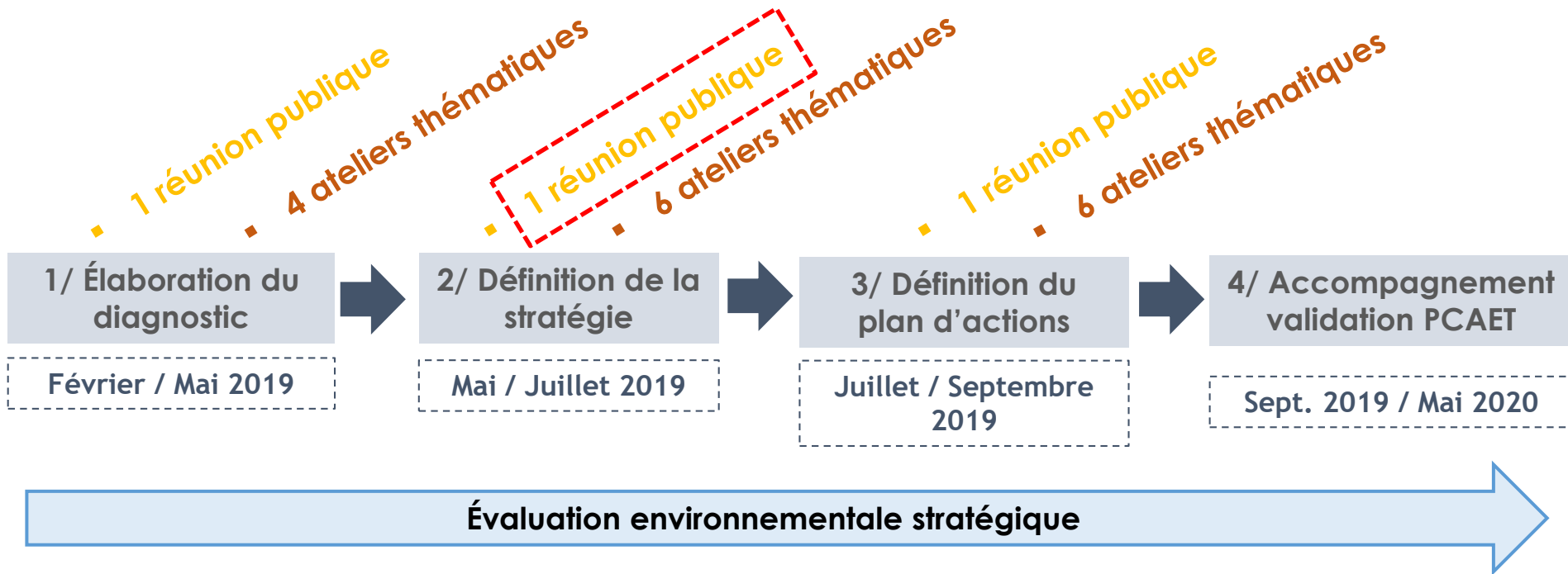
# PRÉSENTATION DE LA DÉMARCHE ET DES ÉLÉMENTS DU DIAGNOSTIC

Aizenay / Apremont / Beaufou / Bellevigny / Falleron / Grand'Landes / La Chapelle-Palluau / La Genétouze / Le Poiré-sur-Vie  
Les Lucs-sur-Boulogne / Maché / Palluau / Saint-Denis-la-Chevassse / Saint-étienne-du-Bois / Saint-Paul-Mont-Penit

# Qu'est-ce qu'un PCAET ?



# Rappel du projet



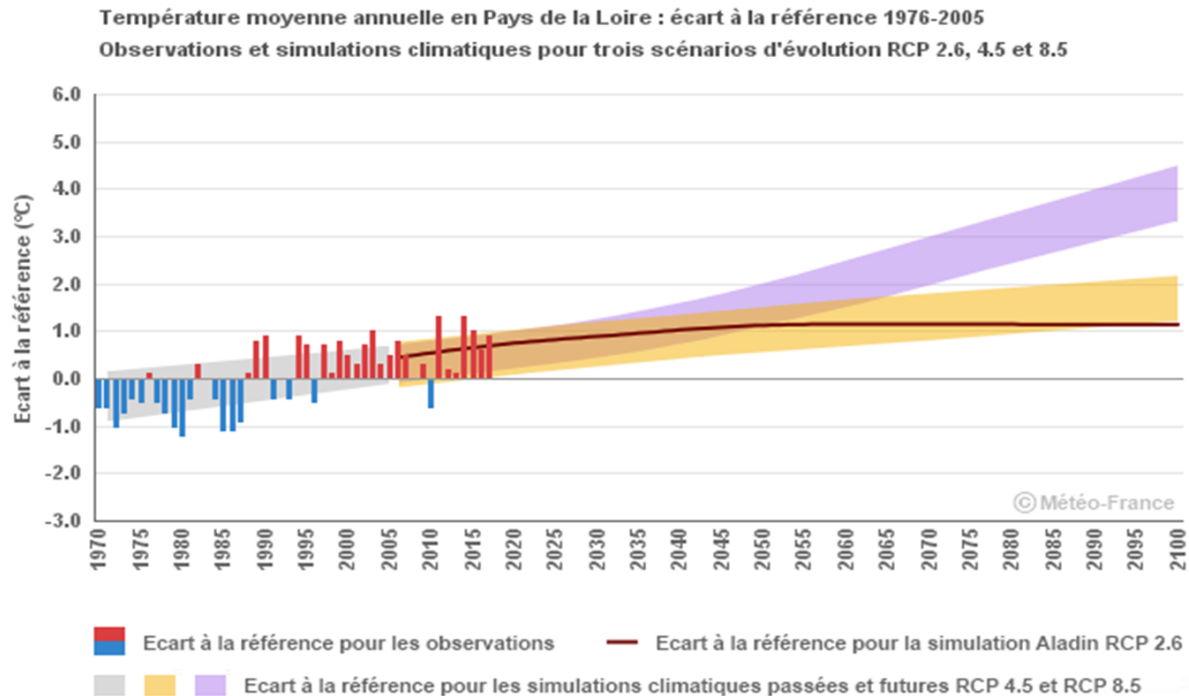
# Quels sont les enjeux à venir ?



**Horizon 2071-2100 : entre +1°C et +5°C** selon les scénarios

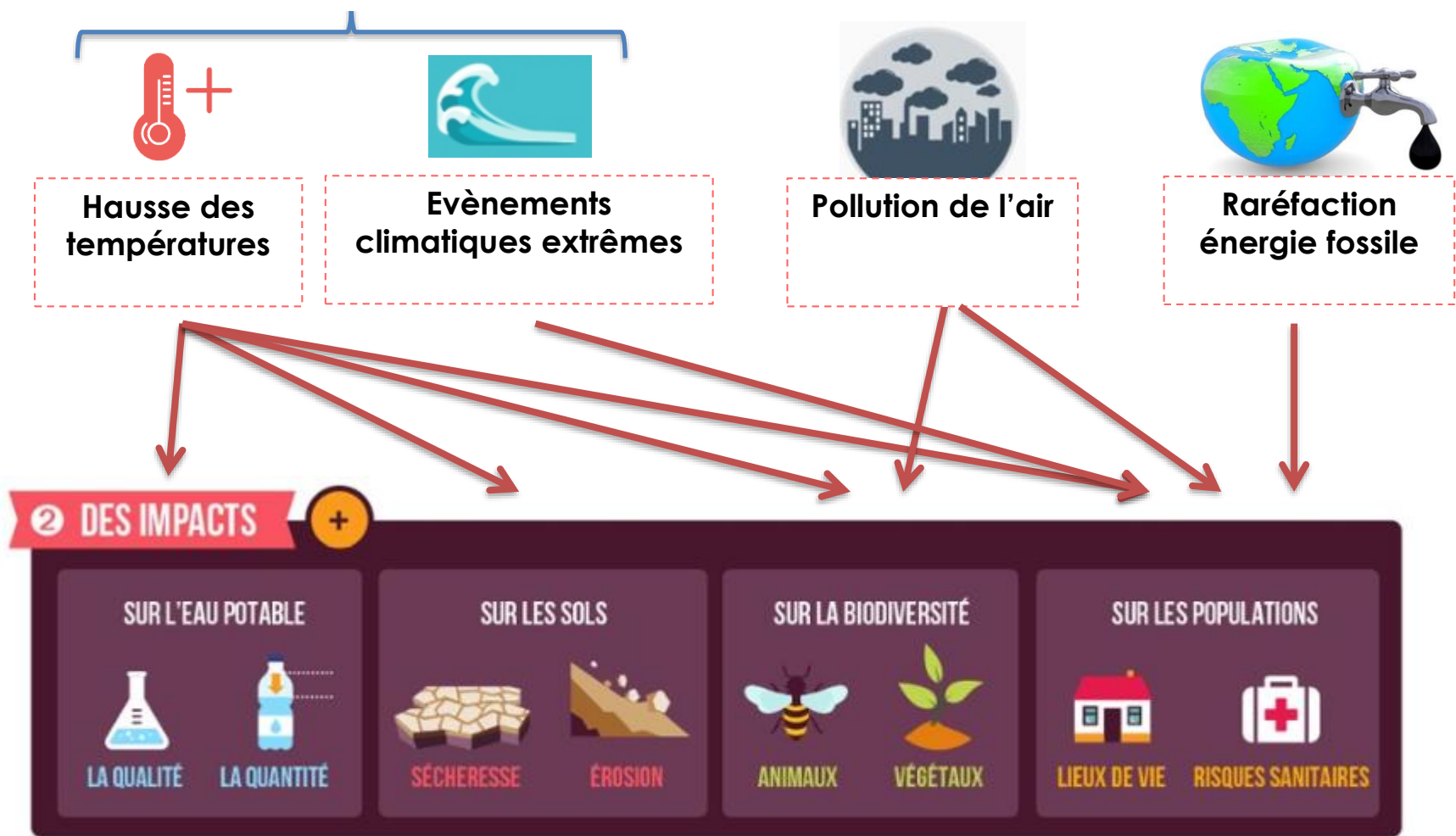


**Hausse des évènements climatiques extrêmes**  
(tempêtes, canicules, inondations)  
**Hausse de l'évapo-transpiration**



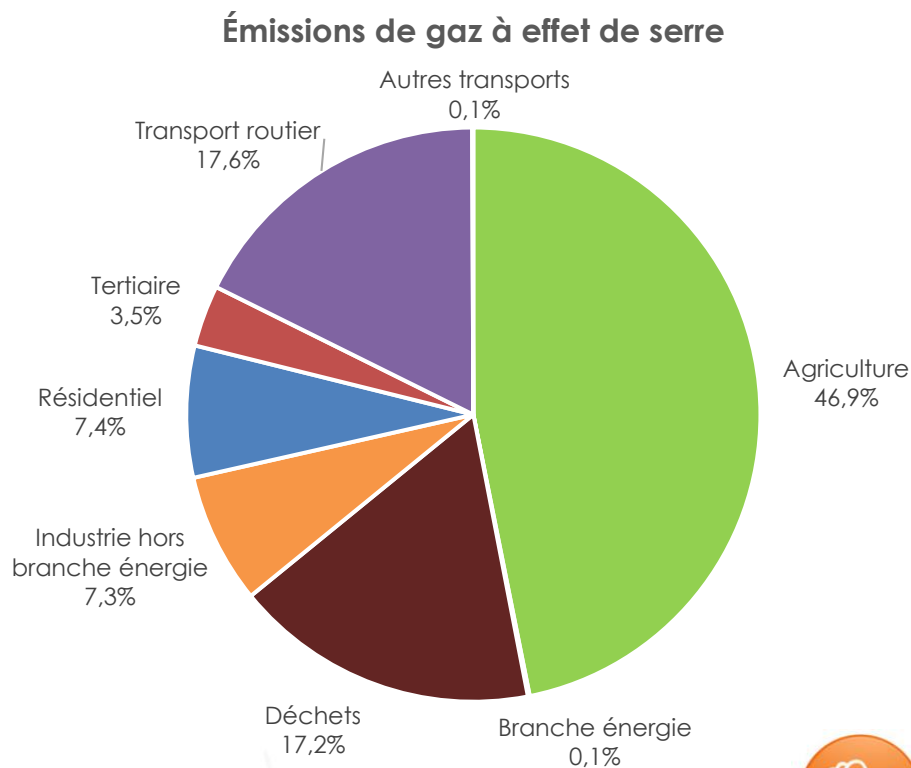
# Et pour l'air et l'énergie ?

## Changement climatique



# Émissions de gaz à effet de serre (GES)

Total des émissions de gaz à effet de serre (GES) :  
**504 255 teqCO<sub>2</sub>/an**



Source : Air Pays de la Loire

Entre 2008 et 2016

**-15%**



Objectif national en  
2050

**-75%**



Par rapport à 1990

**Forêts et bois = puit carbone**

Ne capte que **4% des GES émis / an**

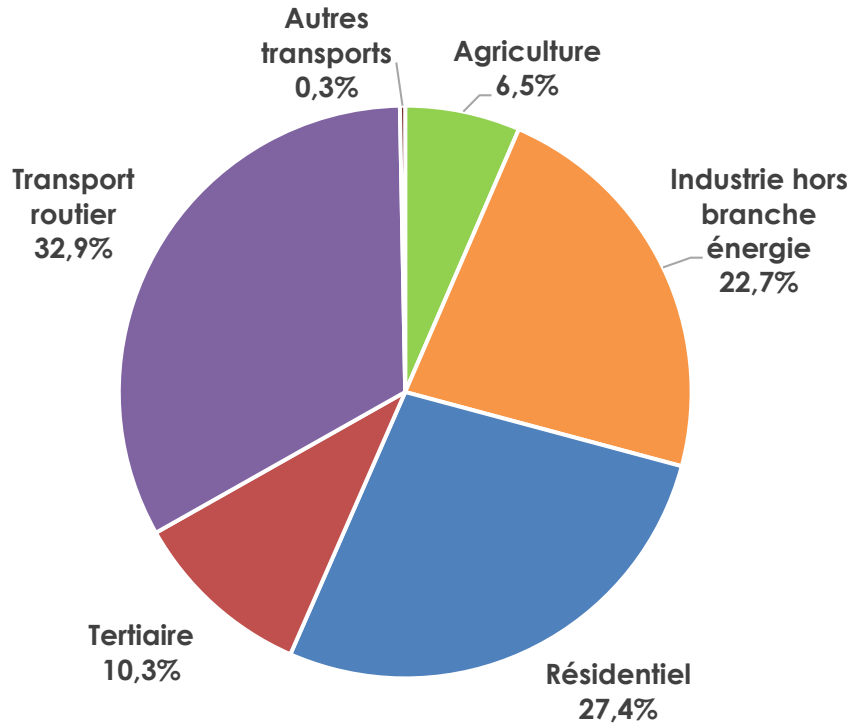


# Consommation d'énergie

Total des consommations d'énergie (GES) :

**1 044 GWh/an**

## Répartition des consommations par secteur



Source : Air Pays de la Loire

Entre 2008 et 2016

**+4,4%**



Objectif national en 2050

**-50%**



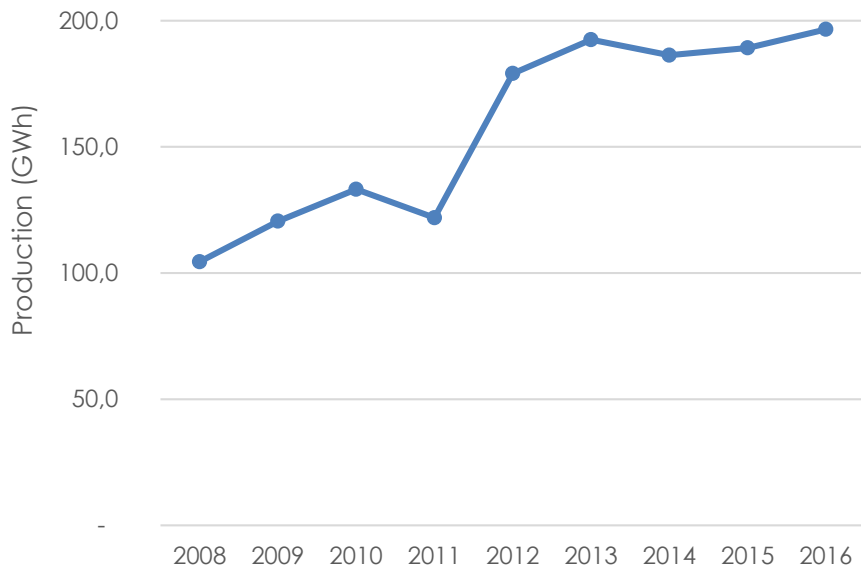
Par rapport à 2012



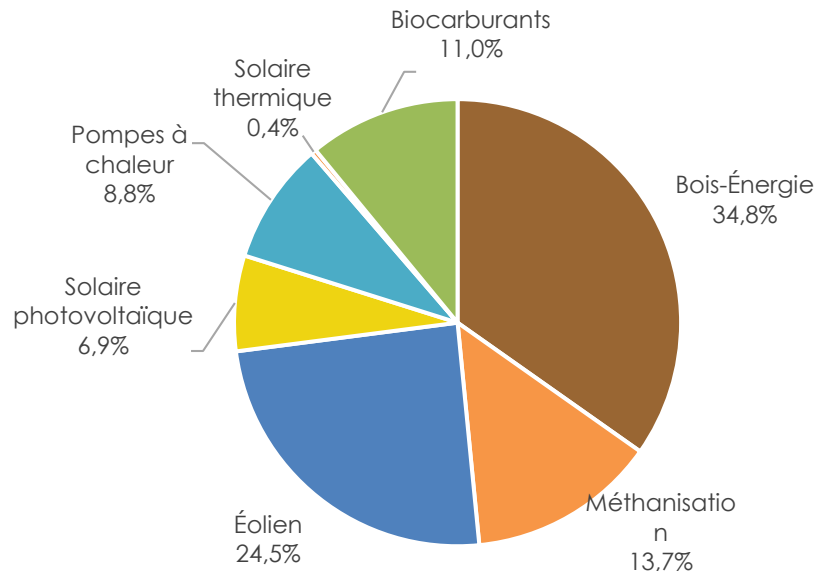
# Production d'énergie renouvelable

## Production d'énergie renouvelable en 2016 : 197 GWh/an

Production d'EnR



Production par type d'EnR



**19% de la consommation**



**16% au niveau national**

Objectif national en 2030

**32%**



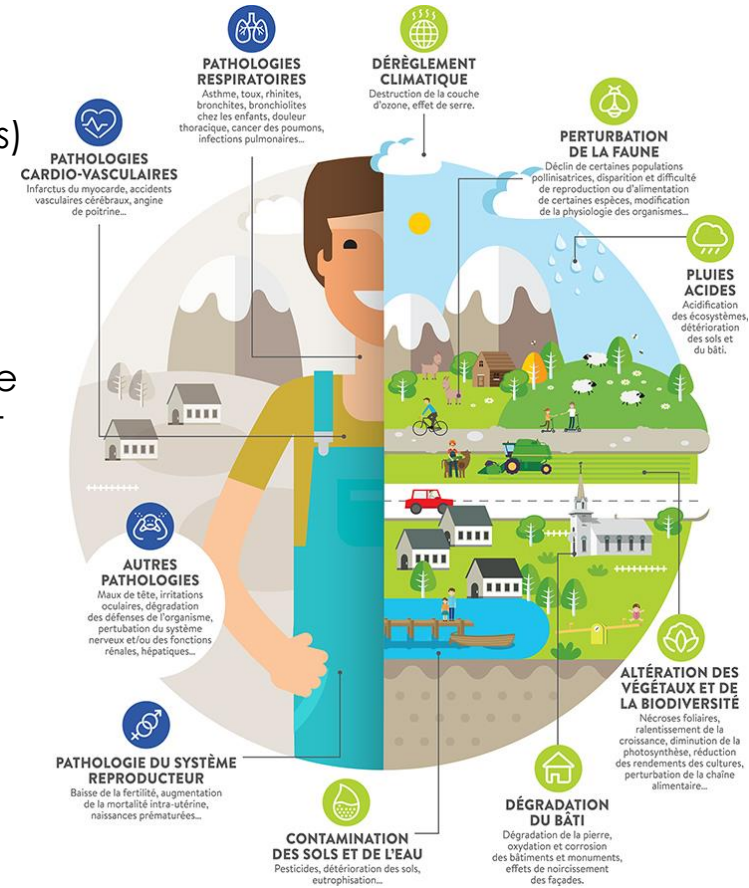
**De la consommation finale d'énergie**



# Qualité de l'air

## L'origine principale des polluants:

- ❑ **SO<sub>2</sub>** → combustion de produits pétrolier (fioul) pour le chauffage résidentiel / en industrie (combustion + bitumes)
- ❑ **NOx** → transport routier...
- ❑ **Particules fines** (PM10 et PM2,5) → combustion (chauffage au bois), agriculture (travaux aux champs, élevage, ...) et industrie (combustion, carrières, ...)
- ❑ **NH<sub>3</sub>** → agriculture (engrais azotés, effluents d'élevage...)
- ❑ **COVNM** → Combustion (chauffage au bois), produits ménagers (solvants, peinture, ...), solvants dans l'industrie



Source : ATMO AURA



# Les atouts du territoire

Un territoire dynamique  
(hausse de la population)

Une économie diversifiée  
(agriculture, industrie,  
commerces...)

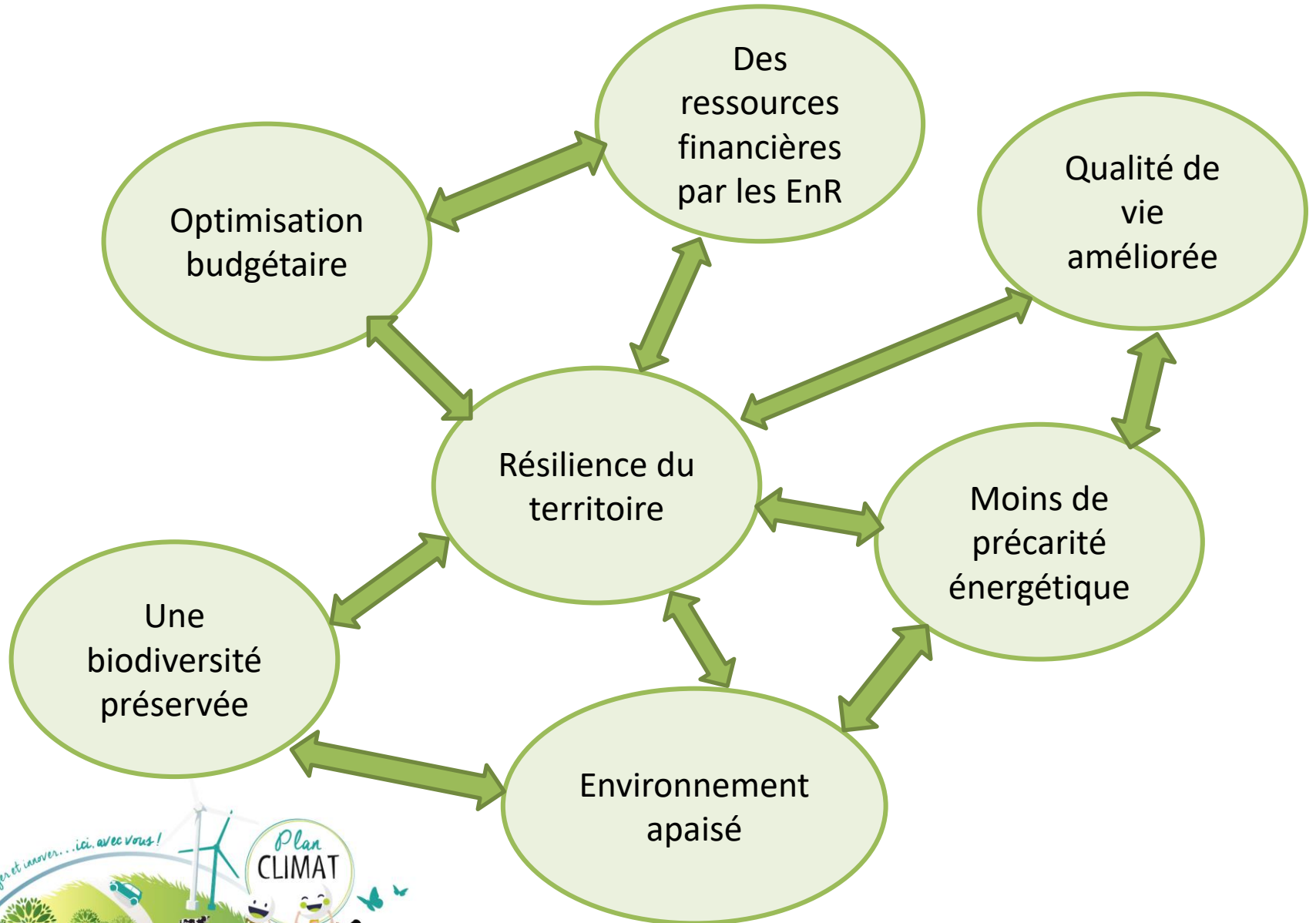
Des énergies renouvelables  
présentes, et un potentiel de  
développement important

Une amélioration de la  
qualité de l'air depuis 2008

Une diversité écologique  
importante



# Les opportunités offertes par le plan climat



# Ouverture aux considérations sociales, éducatives et culturelles





## Partie 2

# QUELS SONT VOS FUTURS SOUHAITABLES POUR VIE ET BOULOGNE ?

Aizenay / Apremont / Beaufou / Bellevigny / Falleron / Grand'Landes / La Chapelle-Palluau / La Genétouze / Le Poiré-sur-Vie  
Les Lucs-sur-Boulogne / Maché / Palluau / Saint-Denis-la-Chevassse / Saint-étienne-du-Bois / Saint-Paul-Mont-Penit

**Projetez votre territoire jusqu'en 2050**

**Imaginez des futurs souhaitables pour Vie et Boulogne**

**Votez pour les futurs souhaitables qui vous plaisent le plus**



# Vos futurs souhaitables

- Une thématique est traitée par table parmi 8 thématiques différentes.
- Vous aurez **30 minutes** pour échanger sur cette thématique et :
  - Identifier **1 ou 2 éléments à conserver, à modifier et à interdire** sur le territoire concernant cette thématique
  - Vous accorder sur **3 « futurs souhaitables »** pour le territoire (3 priorités au regard de cette thématique)
  - Une deuxième thématique sera abordée les 30 minutes suivantes

THÈME DE VOTRE TABLE : .....

|             |            |             |
|-------------|------------|-------------|
| À CONSERVER | À MODIFIER | À INTERDIRE |
|             |            |             |

| Quels sont vos 5 futurs souhaitables pour le territoire ? |  | Votez ! |
|-----------------------------------------------------------|--|---------|
| 1                                                         |  |         |
| 2                                                         |  |         |
| 3                                                         |  |         |
| 4                                                         |  |         |
| 5                                                         |  |         |

Un vote sera organisé entre les différentes propositions à la fin de la réunion



# Plan de table

Vivre ensemble

Travailler et  
entreprendre

S'engager en  
tant que  
citoyen

Produire de  
l'énergie  
renouvelable

Préserver la  
biodiversité et la  
ressource en eau

Se loger

Se déplacer

S'alimenter et  
consommer

Se loger

Se déplacer

S'alimenter et  
consommer

Entrée

Scène



## Partie 3

# PLACE AU VOTE !

Aizenay / Apremont / Beaufou / Bellevigny / Falleron / Grand'Landes / La Chapelle-Palluau / La Genétouze / Le Poiré-sur-Vie  
Les Lucs-sur-Boulogne / Maché / Palluau / Saint-Denis-la-Chevassé / Saint-étienne-du-Bois / Saint-Paul-Mont-Petit

# Les prochaines échéances

## Ateliers Stratégie

| Thème             | Date             | Heure       |
|-------------------|------------------|-------------|
| Économie          | Vendredi 7 juin  | 14h-16h     |
| Destination TEPOS | Jeudi 13 juin    | 18h30-20h30 |
| Mobilité          | Vendredi 14 juin | 9h-11h      |
| Agriculture       | Vendredi 14 juin | 14h-16h     |
| Production ENR    | Lundi 17 juin    | 9h30-11h30  |
| Bâtiment          | Lundi 17 juin    | 14h-16h     |

**Réunion publique sur la définition du programme d'actions en Septembre 2019**



# Nous contacter

Vous souhaitez poser une **question** ou apporter une **contribution** ?

**CONTACTEZ-NOUS !**

**FLAVIE BILHEUR**

*Chargée de mission PCAET*

*f.bilheur@vieetboulogne.fr*

06 40 63 37 25





**MERCI DE VOTRE ATTENTION**

Aizenay / Apremont / Beaufou / Bellevigny / Falleron / Grand'Landes / La Chapelle-Palluau / La Genétouze / Le Poiré-sur-Vie  
Les Lucs-sur-Boulogne / Maché / Palluau / Saint-Denis-la-Chevassé / Saint-étienne-du-Bois / Saint-Paul-Mont-Penit23



# Les consignes

## Les futurs souhaitables en 2050

Pendant la soirée, chaque personne travaillera sur **deux thèmes** différents (30 minutes par thème)

Chacun change de table pour traiter le deuxième sujet

Afin d'introduire les discussions, posons-nous **trois questions en lien avec le thème de votre table (maximum 10 minutes)** :

### À CONSERVER

Sur le territoire, qu'est-ce qu'il faudra **conserver** à tout prix demain ?

### À MODIFIER

Sur le territoire, quels sont les aspects **à modifier** à l'avenir ?

### À INTERDIRE

Sur le territoire, quels sont les aspects **à interdire** à l'avenir ?

Puis, mettons-nous dans la peau d'un citoyen vivant sur le territoire en 2050. **Formulons 3 futurs que l'on souhaite** pour ce citoyen, en lien avec la thématique de la table !

## EXEMPLES DE FUTURS SOUHAITABLES :

Un territoire qui encourage l'autonomie alimentaire en proposant une alimentation locale



Un territoire qui lutte contre la précarité énergétique

## UN FUTUR SOUHAITABLE, CE N'EST PAS :

Mettre en place un système de covoiturage quotidien



→ **ACTION !**

À la fin des discussions, chaque personne **votera** pour les futurs qu'elle préfère !

# THÈME DE VOTRE TABLE : SE LOGER

À CONSERVER

À MODIFIER

À INTERDIRE

*Quels sont vos futurs souhaitables pour le territoire ?*

**Votez !**

1

2

3

4

5

6

# THÈME DE VOTRE TABLE : SE DÉPLACER

À CONSERVER

À MODIFIER

À INTERDIRE

*Quels sont vos futurs souhaitables pour le territoire ?*

**Votez !**

1

2

3

4

5

6

# THÈME DE VOTRE TABLE : S'ALIMENTER ET CONSOMMER

À CONSERVER

À MODIFIER

À INTERDIRE

*Quels sont vos futurs souhaitables pour le territoire ?*

**Votez !**

1

2

3

4

5

6

# THÈME DE VOTRE TABLE : PRÉSERVER LA BIODIVERSITÉ ET LA RESSOURCE EN EAU

À CONSERVER

À MODIFIER

À INTERDIRE

*Quels sont vos futurs souhaitables pour le territoire ?*

**Votez !**

1

2

3

4

5

6

# THÈME DE VOTRE TABLE : TRAVAILLER ET ENTREPRENDRE

À CONSERVER

À MODIFIER

À INTERDIRE

*Quels sont vos futurs souhaitables pour le territoire ?*

**Votez !**

1

2

3

4

5

6

# THÈME DE VOTRE TABLE : VIVRE ENSEMBLE

À CONSERVER

À MODIFIER

À INTERDIRE

*Quels sont vos futurs souhaitables pour le territoire ?*

**Votez !**

1

2

3

4

5

6

# THÈME DE VOTRE TABLE : S'ENGAGER EN TANT QUE CITOYEN

À CONSERVER

À MODIFIER

À INTERDIRE

*Quels sont vos futurs souhaitables pour le territoire ?*

**Votez !**

1

2

3

4

5

6

# THÈME DE VOTRE TABLE : PRODUIRE DE L'ÉNERGIE RENOUVELABLE

À CONSERVER

À MODIFIER

À INTERDIRE

*Quels sont vos futurs souhaitables pour le territoire ?*

**Votez !**

1

2

3

4

5

6

## Quels sont vos futurs souhaitables?

Date

05/06/2019

Lieu

Bellevigny

| Thème                                            | Futurs souhaitables                                                                                                                                                                                                                                                                       | Vote |
|--------------------------------------------------|-------------------------------------------------------------------------------------------------------------------------------------------------------------------------------------------------------------------------------------------------------------------------------------------|------|
| Préserver la biodiversité et la ressource en eau | Un territoire qui sait retenir en stocks l'eau pour ses besoins mais en tenant compte de la biodiversité (taille raisonnée). Un territoire où les choix de cultures ne sont pas liés à des critères économiques ou de politique agricole commune et qui repense ses techniques d'arrosage | 23   |
| Se loger                                         | Un territoire à logements à énergie positive et autonome (chaud l'hiver et rafraîchissement l'été, murs végétalisés)                                                                                                                                                                      | 23   |
| S'alimenter et consommer                         | Un territoire où les habitants sont des acteurs sensibles à une consommation raisonnée et responsable                                                                                                                                                                                     | 22   |
| Se déplacer                                      | Un territoire où la mobilité est partagée (véhicules, transports, voies...)                                                                                                                                                                                                               | 20   |
| Travailler et entreprendre                       | Un territoire où les productions avec déchets non-recyclables sont interdites                                                                                                                                                                                                             | 18   |
| Vivre ensemble                                   | Un territoire qui écoute ses enfants, qui leur fait confiance et les accompagne dans leurs choix pour qu'ils deviennent des citoyens libres et responsables                                                                                                                               | 18   |
| Produire de l'énergie renouvelable               | Un territoire 100% autonome dans l'habitat neuf                                                                                                                                                                                                                                           | 16   |
| S'alimenter et consommer                         | Un territoire avec des circuits de production et de consommation qui préservent la richesse et la diversité du territoire                                                                                                                                                                 | 16   |
| S'alimenter et consommer                         | Un territoire zéro déchets                                                                                                                                                                                                                                                                | 15   |
| Se déplacer                                      | Un territoire qui recherche de nouvelles sources d'énergie non-polluantes                                                                                                                                                                                                                 | 15   |
| S'engager en tant que citoyen                    | Un territoire où les citoyens participent au niveau des enjeux du territoire autour de leurs habitations                                                                                                                                                                                  | 14   |
| Travailler et entreprendre                       | Un territoire qui est autosuffisant d'un point de vue énergétique (énergies renouvelables)                                                                                                                                                                                                | 14   |
| Préserver la biodiversité et la ressource en eau | Un territoire qui consomme en priorité local, qui favorise l'élevage biologique et herbe                                                                                                                                                                                                  | 11   |
| Se loger                                         | Un territoire qui développe l'éco-construction et restaure les filières de production locale                                                                                                                                                                                              | 11   |
| Produire de l'énergie renouvelable               | Un territoire qui consomme moins pour ne pas avoir à produire                                                                                                                                                                                                                             | 10   |
| S'engager en tant que citoyen                    | Un territoire où le système politique favorise la responsabilisation de tous les citoyens                                                                                                                                                                                                 | 10   |
| Se déplacer                                      | Un territoire qui développe les circuits courts dans tous les domaines                                                                                                                                                                                                                    | 10   |
| S'engager en tant que citoyen                    | Un territoire où de nombreuses "associations" et citoyens s'engagent sur des projets d'économie circulaire en circuits courts (exemples : réparation des véhicules, le faire soi-même, écoconstruction...)                                                                                | 9    |

|                                                  |                                                                                                                                         |   |
|--------------------------------------------------|-----------------------------------------------------------------------------------------------------------------------------------------|---|
| Vivre ensemble                                   | Un territoire de partage (réseaux de savoirs et biens matériels)                                                                        | 9 |
| Se loger                                         | Un territoire qui limite l'étalement urbain et réduit le mitage dans l'habitat                                                          | 9 |
| Produire de l'énergie renouvelable               | Un territoire où toute construction neuve a une autonomie énergétique suffisamment conséquente (production et consommation locale)      | 8 |
| Vivre ensemble                                   | Un territoire qui accueille et s'ouvre aux différences (culturelles, réfugiés climatiques, politiques, culturelles, handicap)           | 8 |
| Préserver la biodiversité et la ressource en eau | Un territoire vert et fleuri, qui accompagne les associations locales (pêche, chasse, marche, vélos...) et replante des espèces locales | 7 |
| Travailler et entreprendre                       | Un territoire où le lieu de vie et le lieu de travail sont proches                                                                      | 7 |
| Se déplacer                                      | Un territoire qui développe les transports collectifs et partagés                                                                       | 7 |
| Se déplacer                                      | Un territoire qui favorise la mobilité douce (vélos, piétons, verte)                                                                    | 7 |
| Se déplacer                                      | Un territoire qui développe les transports en commun de proximité                                                                       | 7 |
| Se loger                                         | Un territoire qui réinvestit ses centres-bourgs (résilience)                                                                            | 7 |
| Vivre ensemble                                   | Un territoire solidaire (lutte contre la précarité, souci du bien-être collectif)                                                       | 6 |
| Vivre ensemble                                   | Un territoire citoyen (éducation du bien vivre ensemble et respect du cadre de vie)                                                     | 6 |
| Produire de l'énergie renouvelable               | Un territoire où la maîtrise de tout projet de production d'énergie reste à l'échelle du territoire                                     | 5 |
| Produire de l'énergie renouvelable               | Un territoire qui développe la domotique maîtrisée                                                                                      | 5 |
| Préserver la biodiversité et la ressource en eau | Un territoire avec beaucoup d'espaces végétalisés (filtre de l'air, abris pour la biodiversité, filtre de l'eau...)                     | 5 |
| S'alimenter et consommer                         | Un territoire qui oriente les achats pour réduire le gaspillage                                                                         | 5 |
| Se déplacer                                      | Un territoire qui développe les pistes cyclables (liaison entre les villages et communes pour remplacer la voiture)                     | 5 |
| Se loger                                         | Un territoire qui lutte contre la précarité énergétique (bâtiments performants et économes, maisons passives)                           | 5 |
| Préserver la biodiversité et la ressource en eau | Un territoire qui maintient l'élevage basé sur l'herbe                                                                                  | 4 |
| Vivre ensemble                                   | Un territoire de bienveillance (écoute, respect, amour, tolérance) et d'ouverture d'esprit                                              | 4 |
| S'alimenter et consommer                         | Un territoire qui privilégie les initiatives de consommations et de productions locales autant sur un plan alimentaire qu'artisanal     | 4 |
| Se déplacer                                      | Un territoire de proximité (petits commerces, services)                                                                                 | 4 |
| Se loger                                         | Un territoire où l'emplacement des logements permet de limiter les déplacements                                                         | 4 |
| Produire de l'énergie renouvelable               | Un territoire qui développe les partenariats énergétiques entre les différents acteurs du territoire                                    | 3 |
| Travailler et entreprendre                       | Un territoire qui conserve la diversité de ses entreprises, en termes de secteurs d'activités et de répartition géographique            | 3 |

|                               |                                                                                                                                                    |   |
|-------------------------------|----------------------------------------------------------------------------------------------------------------------------------------------------|---|
| S'alimenter et consommer      | Un territoire d'autoproduction collective et individuelle                                                                                          | 3 |
| S'alimenter et consommer      | Un territoire qui limite l'installation des grands centres commerciaux                                                                             | 3 |
| S'alimenter et consommer      | Un territoire qui favorisent les circuits-courts                                                                                                   | 3 |
| S'alimenter et consommer      | Un territoire qui éduque au goût et à la consommation                                                                                              | 3 |
| Se loger                      | Un territoire ayant une diversité d'habitat en fonction des âges de la vie (appartements, maisons, collectif, habitat regroupé, habitat modulable) | 3 |
| S'engager en tant que citoyen | Un territoire où le mode de consommation est responsable                                                                                           | 2 |
| Travailler et entreprendre    | Un territoire qui s'appuie sur le développement du numérique pour limiter son empreinte carbone                                                    | 2 |
| S'alimenter et consommer      | Un territoire sensible à sa production locale et au partage des surplus et de la transmission des savoirs (solidarité)                             | 2 |
| Se loger                      | Un territoire qui accompagne mieux les projets innovants (matériaux, techniques, domotique, maison intelligente)                                   | 2 |
| Se loger                      | Un territoire qui fait systématiquement du bioclimatique pour les nouveaux logements et lotissements                                               | 2 |
| Se loger                      | Un territoire qui repense le "petit collectif" pour prendre en compte les considérations intergénérationnelles                                     | 2 |
| Se loger                      | Un territoire qui mutualise les équipements et le fonctionnement des logements                                                                     | 2 |
| S'alimenter et consommer      | Un territoire qui mange moins et mieux                                                                                                             | 1 |
| Se déplacer                   | Un territoire qui associe encore plus les applications numériques (type Blablacar) pour se déplacer en groupe                                      | 1 |
| Se loger                      | Un territoire qui invente de nouvelles architectures verticales en favorisant l'humain et la qualité de vie                                        | 1 |
| S'engager en tant que citoyen | Un territoire où il y a de la proximité à tous les niveaux pour que le citoyen se sente plus concerné et plus responsable                          | 0 |
| Se déplacer                   | Un territoire qui facilite les échanges amiables des logements en fonction des centres d'intérêt personnels (travail, loisirs, famille...)         | 0 |

# Plan

*Changer et innover... ici, avec vous!*



## Plan CLIMAT



# Plan Climat Air Énergie Territorial de Vie et Boulogne

Atelier économie – Stratégie

Quels objectifs stratégiques pour le territoire ?



Aizenay / Apremont / Beaufou / Bellevigny / Falleron / Grand'Landes / La Chapelle-Palluau / La Genétouze / Le Poiré-sur-Vie  
Les Lucs-sur-Boulogne / Maché / Palluau / Saint-Denis-la-Chevassse / Saint-étienne-du-Bois / Saint-Paul-Mont-Penit

# Au sommaire !

1. Présentation de la démarche et des éléments du diagnostic
2. Présentation des scénarios types de Vie et Boulogne
3. Définition des objectifs stratégiques de Vie et Boulogne
4. Votes



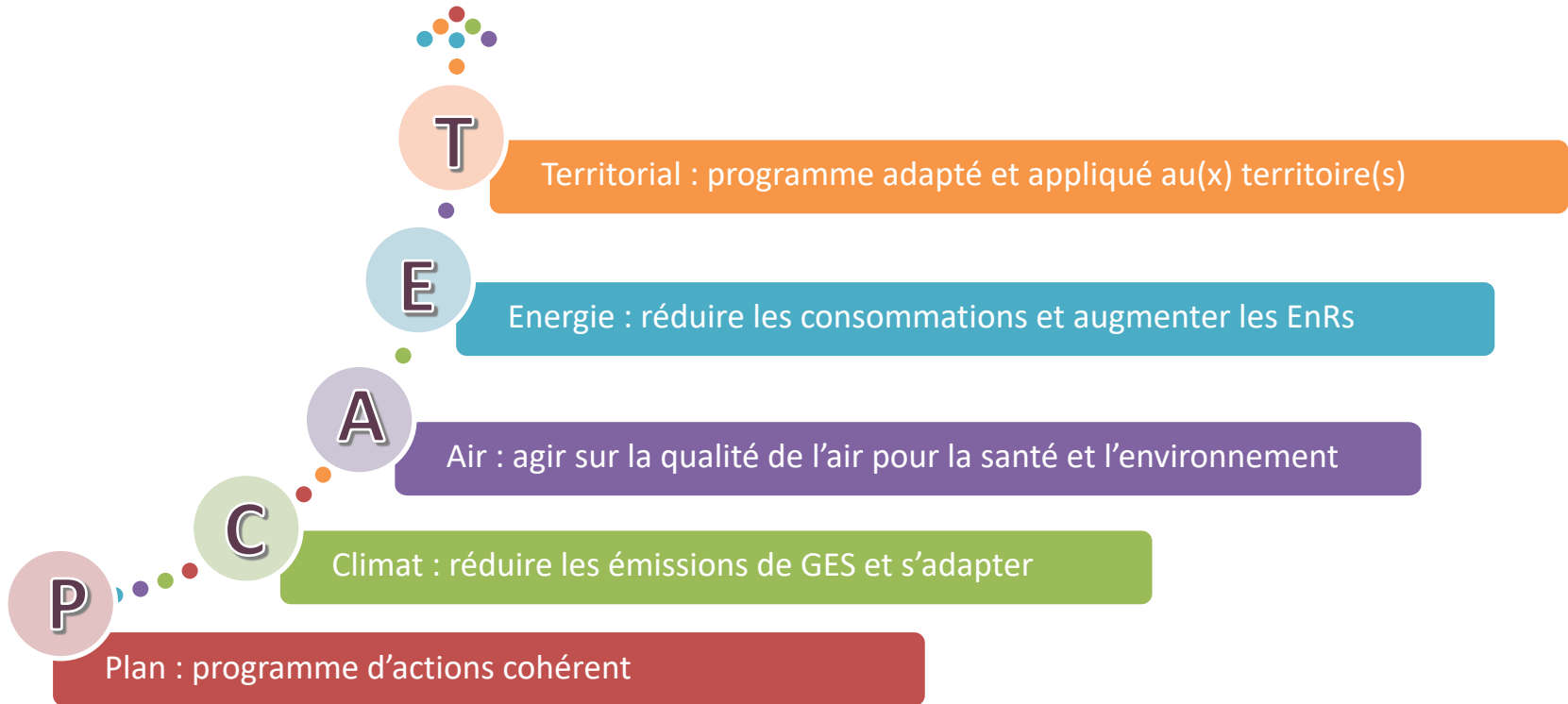


Partie 1

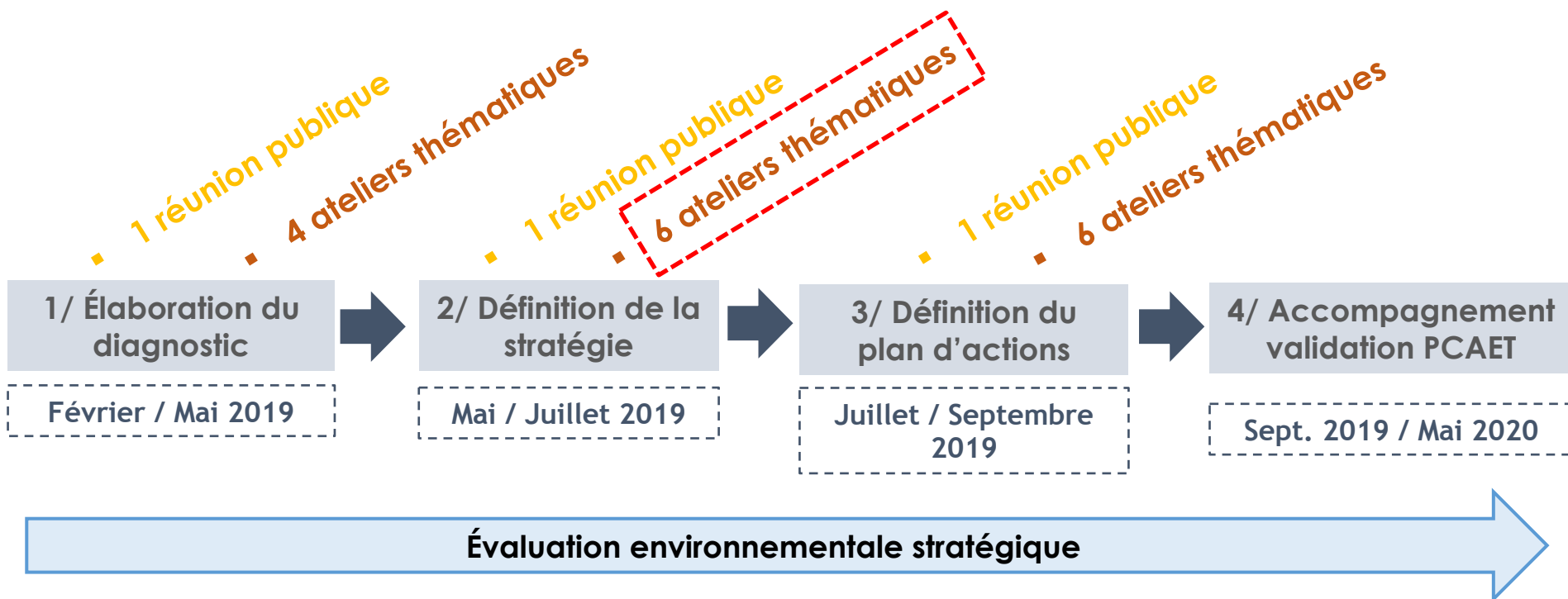
# PRÉSENTATION DE LA DÉMARCHE ET DES ÉLÉMENTS DU DIAGNOSTIC

Aizenay / Apremont / Beaufou / Bellevigny / Falleron / Grand'Landes / La Chapelle-Palluau / La Genétouze / Le Poiré-sur-Vie  
Les Lucs-sur-Boulogne / Maché / Palluau / Saint-Denis-la-Chevassé / Saint-étienne-du-Bois / Saint-Paul-Mont-Penit

# Qu'est-ce qu'un PCAET ?



# Rappel du projet



# Quels sont les enjeux à venir ?

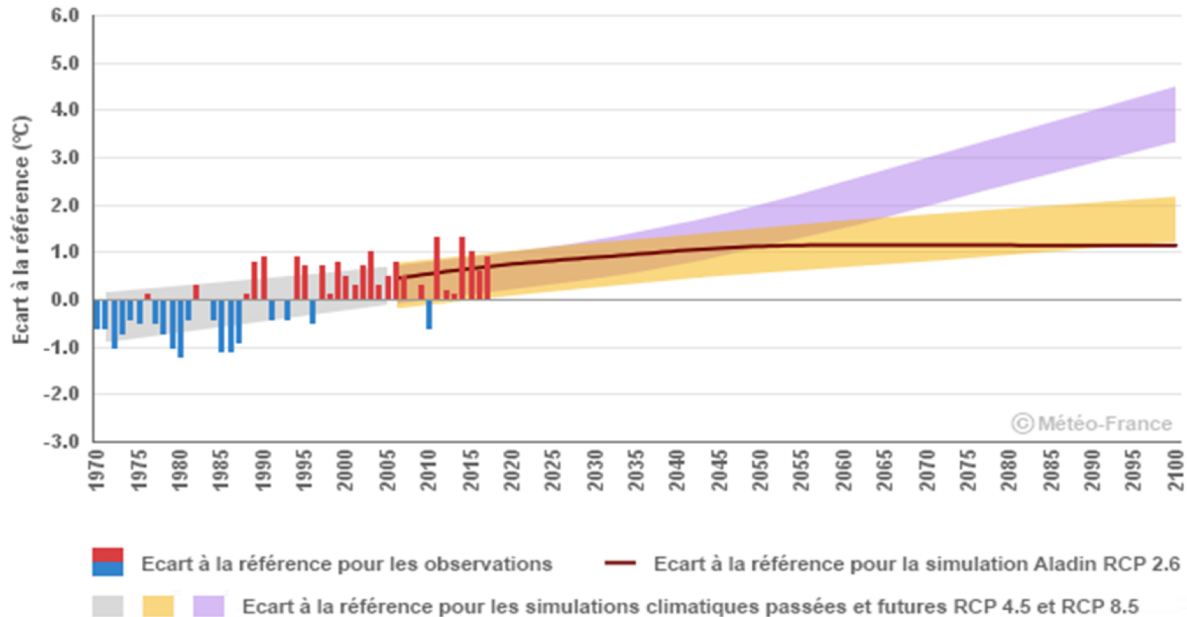


**Horizon 2071-2100 : entre +1°C et +5°C selon les scénarios**



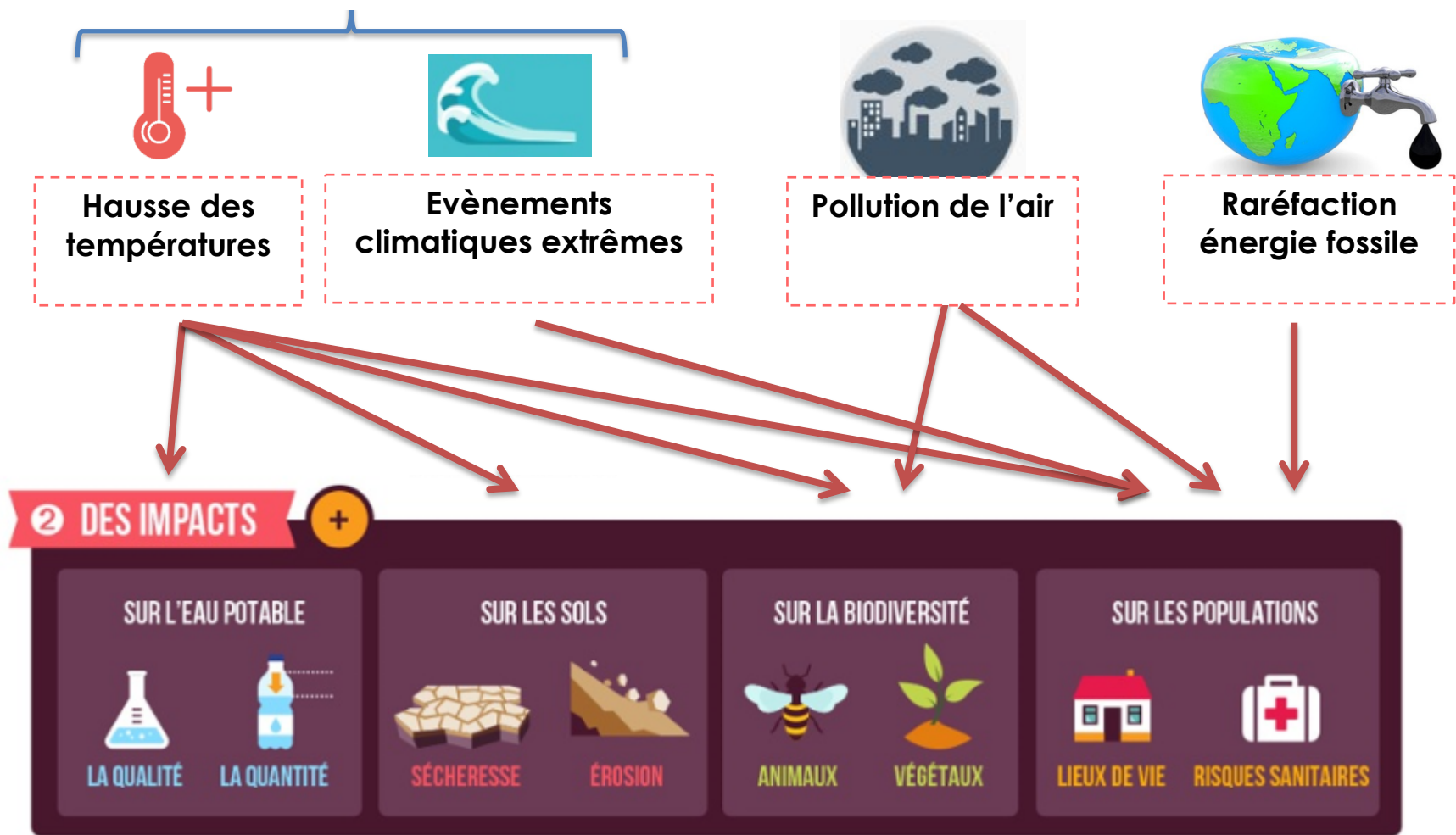
**Hausse des évènements climatiques extrêmes**  
(tempêtes, canicules, inondations)  
**Hausse de l'évapo-transpiration**

Température moyenne annuelle en Pays de la Loire : écart à la référence 1976-2005  
Observations et simulations climatiques pour trois scénarios d'évolution RCP 2.6, 4.5 et 8.5



# Et pour l'air et l'énergie ?

## Changement climatique

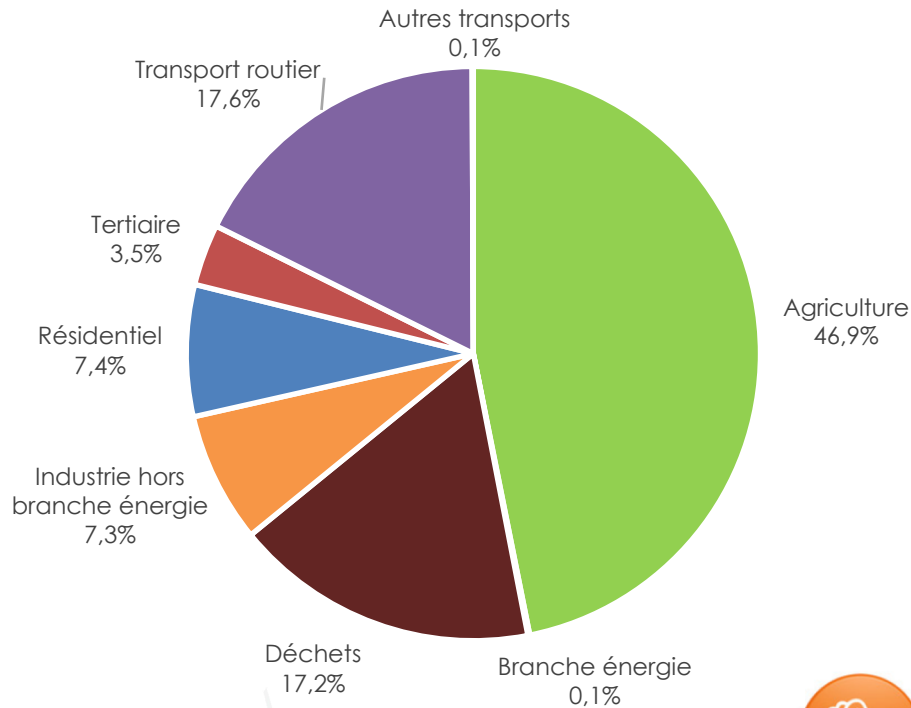


# Émissions de gaz à effet de serre (GES)

Total des émissions de gaz à effet de serre (GES) :

**504 255 teqCO<sub>2</sub>/an**

## Émissions de gaz à effet de serre



Source : Air Pays de la Loire

Entre 2008 et 2016

**-15%**



Objectif national en 2050

**-75%**



Par rapport à 1990

**Forêts et bois = puit carbone**

Ne capte que **4% des GES émis / an**

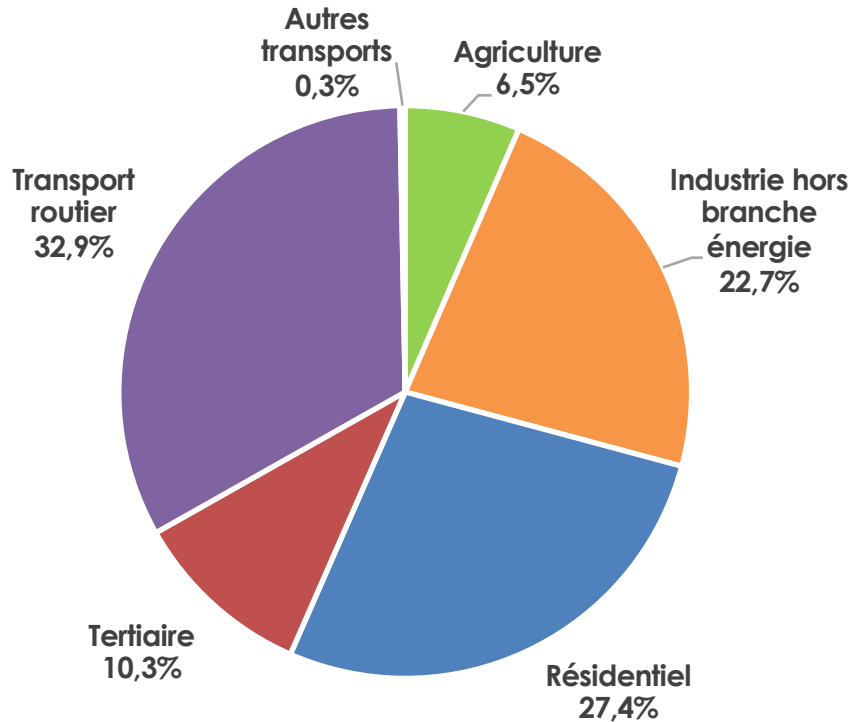


# Consommation d'énergie

Total des consommations d'énergie (GES) :

**1 044 GWh/an**

## Répartition des consommations par secteur



Source : Air Pays de la Loire

Entre 2008 et 2016

**+4,4%**



Objectif national en 2050

**-50%**



Par rapport à 2012

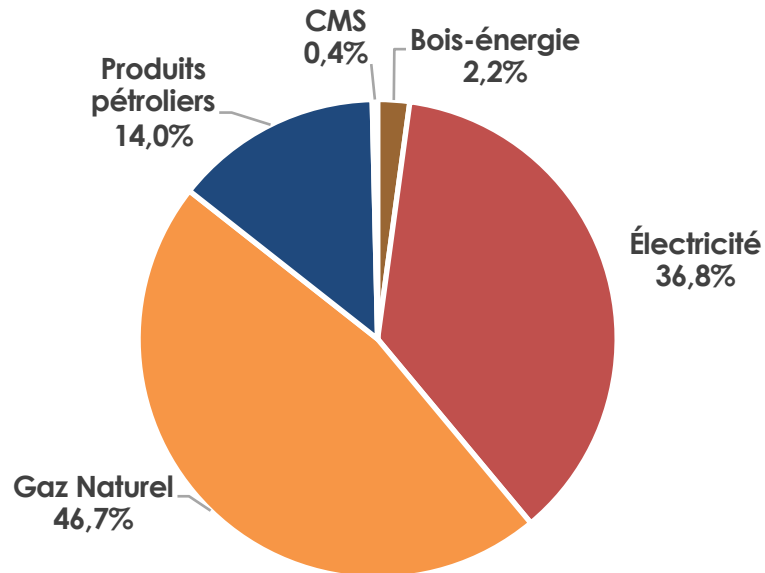


# Consommation d'énergie de l'industrie

Total des consommations d'énergie (GES) :

**237 GWh/an**

Répartition des consommations du secteur industriel  
(hors branche énergie) par type d'énergie



- Activités prises en compte : industries hors branche énergie
- Très forte consommation de gaz naturel : près de 50% du total des consommations
- L'électricité reste un vecteur énergétique très utilisé dans l'industrie

Source : Air Pays de la Loire

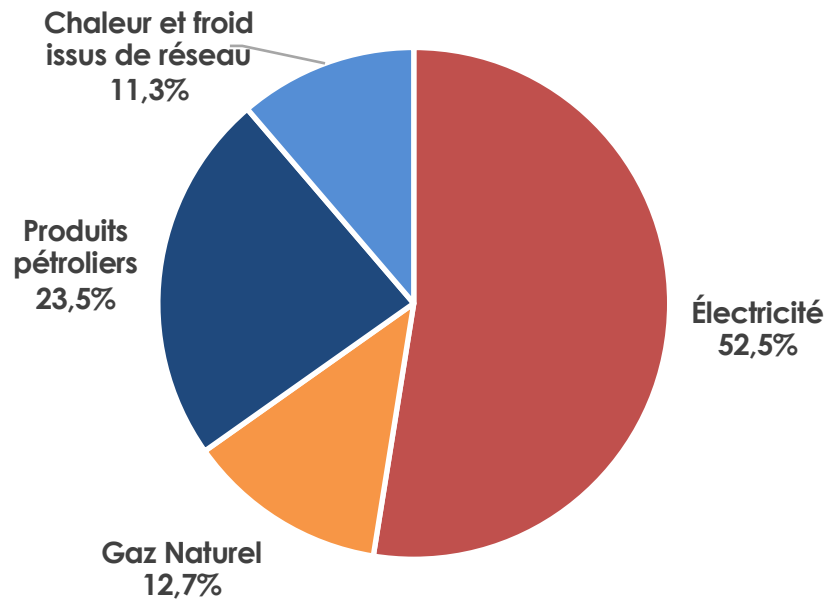


# Consommation d'énergie du secteur tertiaire

Total des consommations d'énergie (GES) :

**107 GWh/an**

Répartition des consommations du secteur tertiaire par type d'énergie



Source : Air Pays de la Loire

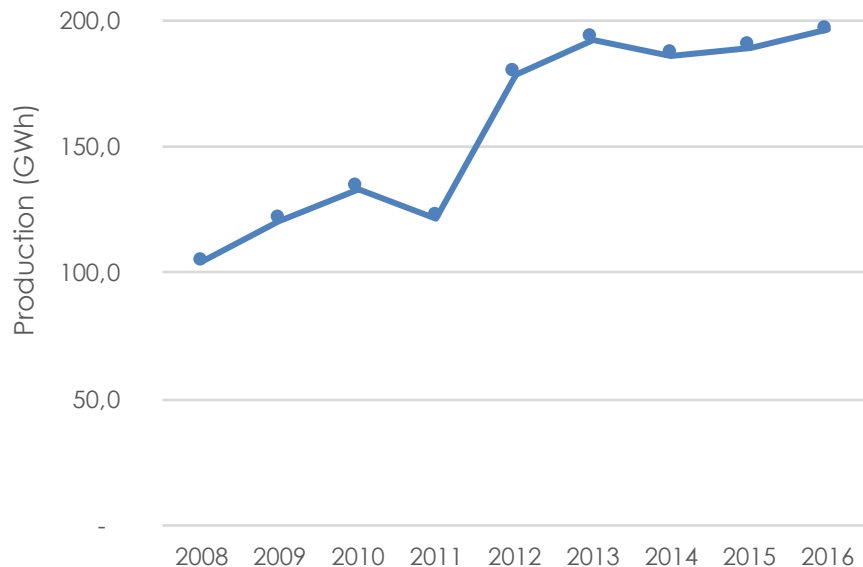
- L'électricité est majoritaire dans la consommation du secteur tertiaire
- Présence de réseaux de chaleur pour plus d'un dixième de la consommation
- Produits pétroliers : moins d'un quart des consommations (23,5%)



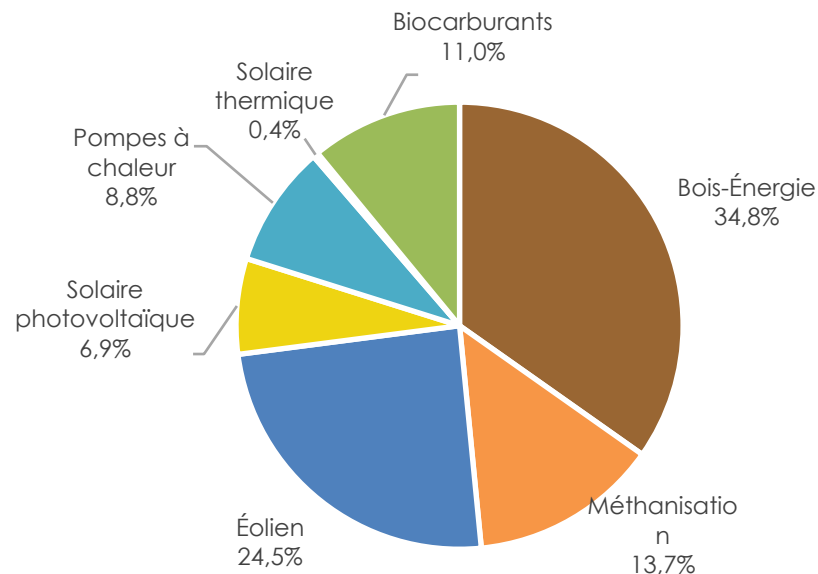
# Production d'énergie renouvelable

## Production d'énergie renouvelable en 2016 : 197 GWh/an

Production d'EnR



Production par type d'EnR



**19% de la consommation**



**16% au niveau national**

Objectif national en 2030

**32%**



**De la consommation finale d'énergie**





# Les atouts du territoire

Un territoire dynamique  
(hausse de la population)

Une économie diversifiée  
(agriculture, industrie,  
commerces...)

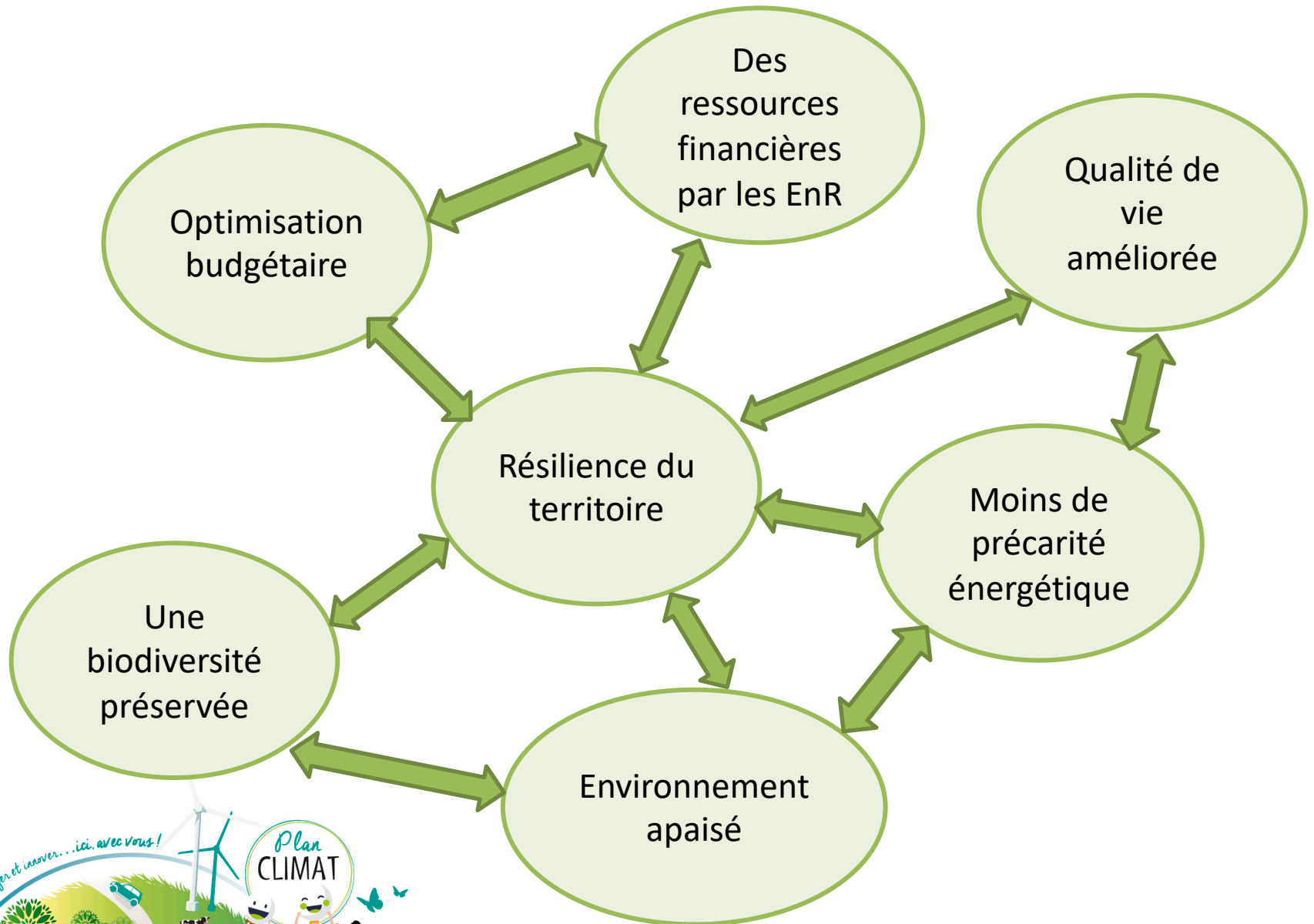
Des énergies renouvelables  
présentes, et un potentiel de  
développement important

Une amélioration de la  
qualité de l'air depuis 2008

Une diversité écologique  
importante



# Les opportunités offertes par le plan climat





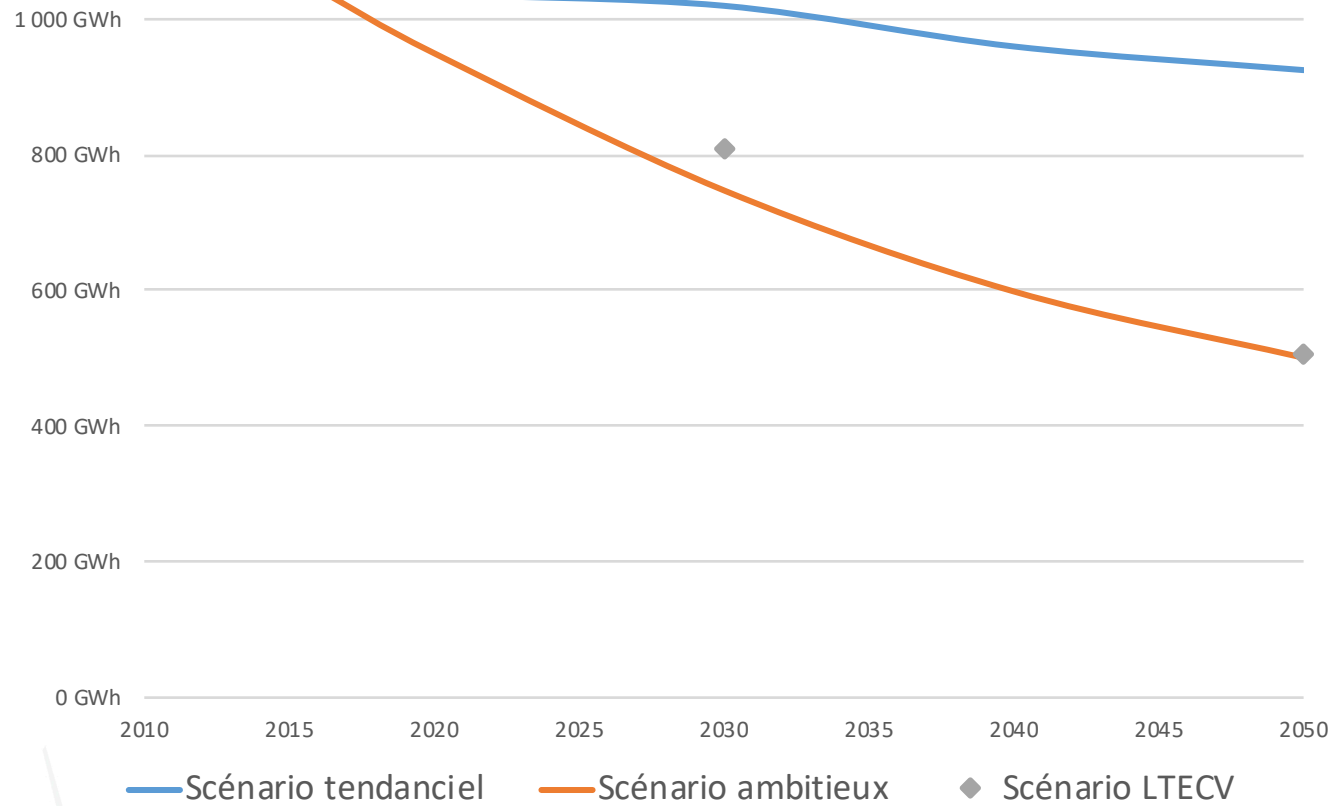
## Partie 2

# PRÉSENTATION DES SCÉNARIOS TYPES DE VIE ET BOULOGNE

Aizenay / Apremont / Beaufou / Bellevigny / Falleron / Grand'Landes / La Chapelle-Palluau / La Genétouze / Le Poiré-sur-Vie  
Les Lucs-sur-Boulogne / Maché / Palluau / Saint-Denis-la-Chevassé / Saint-étienne-du-Bois / Saint-Paul-Mont-Penit

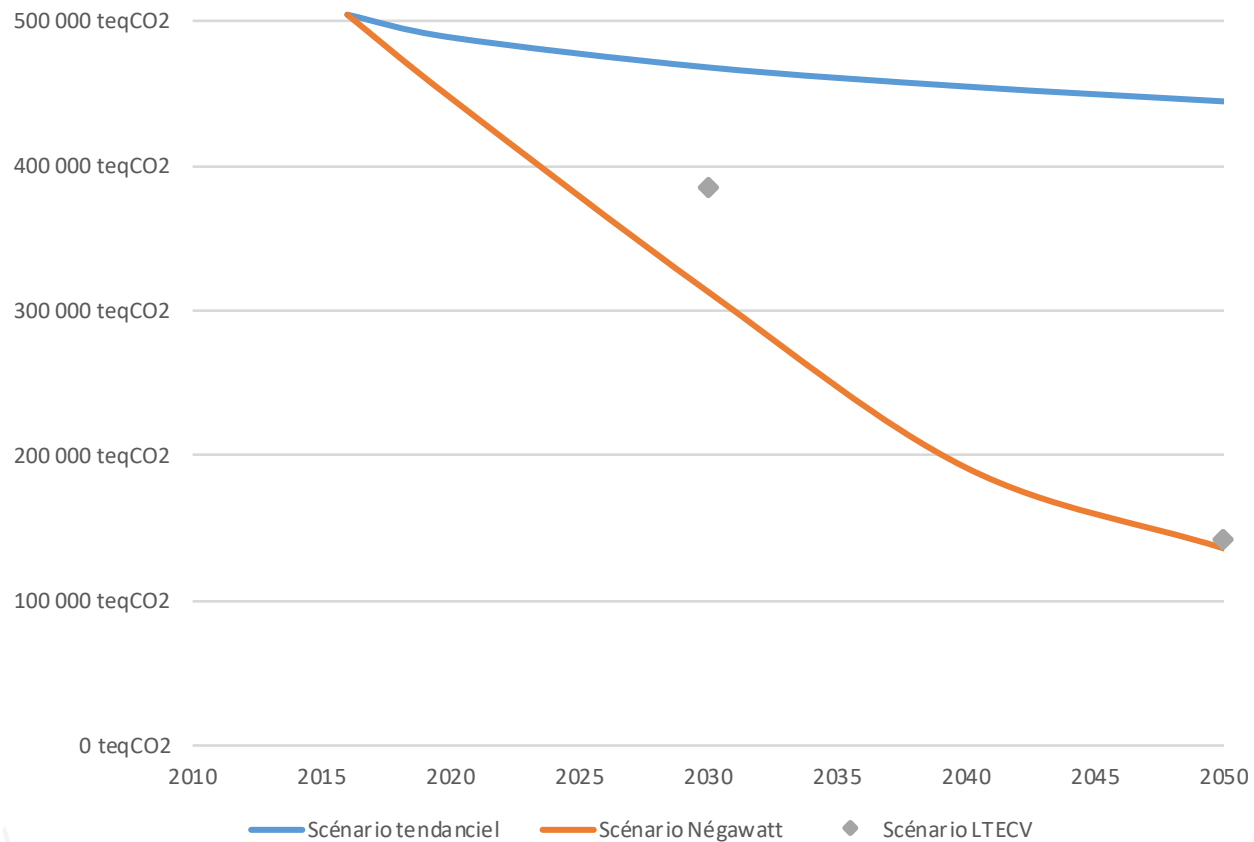
# Projection des consommations énergétiques

## Évolution projetée des consommations énergétiques



# Projection des émissions de gaz à effet de serre

Évolution projetée des émissions de gaz à effet de serre



# Analyse qualitative des scénarios – Secteur tertiaire

## Scénario tendanciel

- Augmentation des surfaces des bâtiments du secteur, en lien avec l'augmentation de la population
- Amélioration mesurée de l'efficacité et de la sobriété énergétique
- Rythme de rénovation similaire à aujourd'hui
- Chauffage : prédominance gaz individuel (40%)

## Scénario ambitieux

- Facteur de sobriété sur l'accroissement des surfaces
- Amélioration franche de l'efficacité et de la sobriété énergétique
- Rénovation du parc tertiaire très importante
- Chauffage : part importante des réseaux de chaleur (30%), des PAC (33%) et de la biomasse



# Analyse qualitative des scénarios – Industrie

## Scénario tendanciel

- Peu d'évolutions par rapport à la solution actuelle : amélioration mesurée de l'efficacité et de la sobriété énergétique...

## Scénario ambitieux

- Sobriété :
  - Réduction de la consommation de produits manufacturés
  - Produits éco-conçus
- Recyclage :
  - Réduction forte des emballages
  - Passage du plastique au verre consigné...
- Efficacité énergétique :
  - Réduction forte des besoins en électricité (entre 27 et 71% selon la catégorie)
  - Multiplication par 6 de la part de biomasse dans les process industriels





## Partie 3

# LES OBJECTIFS STRATÉGIQUES DE VIE ET BOULOGNE

Aizenay / Apremont / Beaufou / Bellevigny / Falleron / Grand'Landes / La Chapelle-Palluau / La Genétouze / Le Poiré-sur-Vie  
Les Lucs-sur-Boulogne / Maché / Palluau / Saint-Denis-la-Chevassse / Saint-étienne-du-Bois / Saint-Paul-Mont-Penit

# Retour sur les futurs souhaitables

Futurs souhaitables en lien avec l'entreprise  
exprimés lors de la réunion publique du 05 Juin  
2019

1. Un territoire où les productions avec déchets non-recyclables sont interdites
2. Un territoire où les entreprises sont autosuffisantes énergétiquement grâce aux énergies renouvelables
3. Un territoire où le lieu de vie et le lieu de travail sont proches
4. Un territoire qui conserve la diversité de ses entreprises, en termes de secteurs d'activités et de répartition géographique
5. Un territoire qui s'appuie sur le développement du numérique pour limiter son empreinte carbone



- 1. Définir l'ambition du territoire pour les secteurs tertiaire et industriel**
- 2. Définir les objectifs stratégiques à atteindre pour le secteur économique local**



# L'ambition du territoire

Discutez des scénarios proposés

Indiquer le niveau d'ambition souhaité



## Industrie

→ Scénario « Laissez-faire »

| Ambition |   |   |   |   |
|----------|---|---|---|---|
| 1        | 2 | 3 | 4 | 5 |

↗ Scénario « Très ambitieux »

|                                                                    |                                                                     |
|--------------------------------------------------------------------|---------------------------------------------------------------------|
| <p><u>2030</u> : Conso : -7%</p> <p><u>2050</u> : Conso : -12%</p> | <p><u>2030</u> : Conso : -31%</p> <p><u>2050</u> : Conso : -53%</p> |
|--------------------------------------------------------------------|---------------------------------------------------------------------|

**23%**  
de la consommation énergétique actuelle



## Tertiaire

→ Scénario « Laissez-faire »

| Ambition |   |   |   |   |
|----------|---|---|---|---|
| 1        | 2 | 3 | 4 | 5 |

↗ Scénario « Très ambitieux »

|                                                                    |                                                                     |
|--------------------------------------------------------------------|---------------------------------------------------------------------|
| <p><u>2030</u> : Conso : -3%</p> <p><u>2050</u> : Conso : -10%</p> | <p><u>2030</u> : Conso : -25%</p> <p><u>2050</u> : Conso : -52%</p> |
|--------------------------------------------------------------------|---------------------------------------------------------------------|

**10%**  
de la consommation énergétique actuelle



# Les objectifs stratégiques

Qu'est-ce qu'un objectif stratégique ?

- Ce n'est pas une action
- Il ne doit pas être chiffré
- Il commence par un verbe d'action

| Objectifs stratégiques                                        | Justification | Vigilance | Votes |
|---------------------------------------------------------------|---------------|-----------|-------|
| Mettre en œuvre 150 rénovations BBC /an en renforçant la PLRE |               |           |       |
| Developper l'utilisation du bois-énergie                      |               |           |       |
|                                                               |               |           |       |
|                                                               |               |           |       |
|                                                               |               |           |       |
|                                                               |               |           |       |
|                                                               |               |           |       |
|                                                               |               |           |       |
|                                                               |               |           |       |



# Les objectifs stratégiques

## Les sujets que doivent couvrir les objectifs stratégiques :

### ☐ Climat – Air – Énergie

- Réduction des émissions de gaz à effet de serre
- Réduction des consommations énergétiques et augmentation de la production d'énergies renouvelables
- Amélioration de la qualité de l'air et en particulier :
  - Amélioration de la qualité de l'air intérieur dans les locaux,
  - Remplacement des chaufferies fioul,
  - Baisse des émissions de particules et COVNM dans l'industrie
  - Vigilance sur le développement du bois énergie

### ☐ Transport

- Transport de personnes dans le cadre du travail
- Transport de marchandises
- Transport domicile-travail

### ☐ Réduction des impacts des produits fabriqués et des services apportés





Partie 3

**PLACE AU VOTE !**

Aizenay / Apremont / Beaufou / Bellevigny / Falleron / Grand'Landes / La Chapelle-Palluau / La Genétouze / Le Poiré-sur-Vie  
Les Lucs-sur-Boulogne / Maché / Palluau / Saint-Denis-la-Chevassé / Saint-étienne-du-Bois / Saint-Paul-Mont-Penit

# Les prochaines échéances

## Ateliers Stratégie

| Thème             | Date             | Heure       |
|-------------------|------------------|-------------|
| Destination TEPOS | Jeudi 13 juin    | 18h30-20h30 |
| Mobilité          | Vendredi 14 juin | 9h-11h      |
| Agriculture       | Vendredi 14 juin | 14h-16h     |
| Production ENR    | Lundi 17 juin    | 9h30-11h30  |
| Bâtiment          | Lundi 17 juin    | 14h-16h     |

**Réunion publique sur la définition du programme d'actions en Septembre 2019**



# Nous contacter

Vous souhaitez poser une **question** ou apporter une **contribution** ?

**CONTACTEZ-NOUS !**

**FLAVIE BILHEUR**

*Chargée de mission PCAET*

*f.bilheur@vieetboulogne.fr*

06 40 63 37 25





**MERCI DE VOTRE ATTENTION**

Aizenay / Apremont / Beaufou / Bellevigny / Falleron / Grand'Landes / La Chapelle-Palluau / La Genétouze / Le Poiré-sur-Vie  
Les Lucs-sur-Boulogne / Maché / Palluau / Saint-Denis-la-Chevassé / Saint-étienne-du-Bois / Saint-Paul-Mont-Penit<sup>31</sup>



*Changer et innover...  
ici, avec vous!*

 **23%**

de la consommation  
énergétique actuelle

# Industrie

→ Scénario  
« Laissez-faire »

| Ambition |   |   |   |   |
|----------|---|---|---|---|
| 1        | 2 | 3 | 4 | 5 |

↗ Scénario  
« Très ambitieux »

|                                                                    |                                                                     |
|--------------------------------------------------------------------|---------------------------------------------------------------------|
| <p><u>2030</u> : Conso : -7%</p> <p><u>2050</u> : Conso : -12%</p> | <p><u>2030</u> : Conso : -31%</p> <p><u>2050</u> : Conso : -53%</p> |
|--------------------------------------------------------------------|---------------------------------------------------------------------|



# Tertiaire

→ Scénario  
« Laissez-faire »

| Ambition |   |   |   |   |
|----------|---|---|---|---|
| 1        | 2 | 3 | 4 | 5 |

↗ Scénario  
« Très ambitieux »

 **10%**

de la consommation  
énergétique actuelle

|                                                                    |                                                                     |
|--------------------------------------------------------------------|---------------------------------------------------------------------|
| <p><u>2030</u> : Conso : -3%</p> <p><u>2050</u> : Conso : -10%</p> | <p><u>2030</u> : Conso : -25%</p> <p><u>2050</u> : Conso : -52%</p> |
|--------------------------------------------------------------------|---------------------------------------------------------------------|

| <b>Objectifs stratégiques</b> | <b>Justification</b> | <b>Vigilance</b> | <b>Votes</b> |
|-------------------------------|----------------------|------------------|--------------|
|                               |                      |                  |              |
|                               |                      |                  |              |
|                               |                      |                  |              |
|                               |                      |                  |              |
|                               |                      |                  |              |
|                               |                      |                  |              |
|                               |                      |                  |              |
|                               |                      |                  |              |

# Mobilité

➔ Scénario  
« Laissez-faire »

| Ambition |   |   |   |   |
|----------|---|---|---|---|
| 1        | 2 | 3 | 4 | 5 |

↗ Scénario  
« Très ambitieux »



2030 : Conso totale : +2%, soit -6% par habitant  
2050 : Conso totale : -12% soit -19% par habitant

Peu de modifications dans les usages, amélioration de l'efficacité énergétique des véhicules

2030 : Conso totale : -34%, soit -39% par habitant  
2050 : Conso totale : -59%, soit -66% par habitant

Réduction des distances parcourues, fort développement des mobilités douces, des transports collectifs et du fret ferroviaire

| Objectifs stratégiques | Justification | Vigilance | Votes |
|------------------------|---------------|-----------|-------|
|                        |               |           |       |
|                        |               |           |       |
|                        |               |           |       |
|                        |               |           |       |
|                        |               |           |       |

# Agriculture

➡ Scénario  
« Laissez-faire »

| Ambition |   |   |   |   |
|----------|---|---|---|---|
| 1        | 2 | 3 | 4 | 5 |

↗ Scénario  
« Très ambitieux »

2030 : Emissions GES : -6%  
2050 : Emissions GES : -11%

Amélioration des performances des moteurs des engins d'exploitation

2030 : Emissions GES : -24%  
2050 : Emissions GES : -50%

Amélioration des moteurs des engins, baisse des engrais, traitement effluents d'élevage, agroforesterie...

| Objectifs stratégiques | Justification | Vigilance | Votes |
|------------------------|---------------|-----------|-------|
|                        |               |           |       |
|                        |               |           |       |
|                        |               |           |       |
|                        |               |           |       |
|                        |               |           |       |



# Production d'énergies renouvelables

➔ Scénario  
« Laissez-faire »

| Ambition |   |   |   |   |
|----------|---|---|---|---|
| 1        | 2 | 3 | 4 | 5 |

↗ Scénario  
« Très ambitieux »

2030 : Production : 236 GWh (éolien x1,3, PV x2, méthanisation x1,7, solaire thermique x4)  
2050 : Production : 319 GWh (éolien x1,5, PV x3,8, méthanisation x2,7, solaire thermique x6,9)

2030 : Production : 346 GWh (éolien x2,2, PV x5,1, méthanisation x3,1, solaire thermique x8,1)  
2050 : Production : 576 GWh (éolien x3,4, PV x10,5, méthanisation x6,8, solaire thermique x16,7)

| Objectifs stratégiques | Justification | Vigilance | Votes |
|------------------------|---------------|-----------|-------|
|                        |               |           |       |
|                        |               |           |       |
|                        |               |           |       |
|                        |               |           |       |
|                        |               |           |       |


**Quels sont vos objectifs stratégiques?**

Date 07/06/2019, 13/06/2019, 14/06/2019, 17/06/2019  
Lieu Le Poiré-sur-Vie, Palluau

| Thème                               | Objectifs stratégiques                                                                                                                                                                                                                                                                                            | Ambition du secteur | Vote |
|-------------------------------------|-------------------------------------------------------------------------------------------------------------------------------------------------------------------------------------------------------------------------------------------------------------------------------------------------------------------|---------------------|------|
| Agriculture, eau et biodiversité    | Sensibiliser les consommateurs à l'impact de la consommation, faire prendre conscience globalement                                                                                                                                                                                                                | 5                   | 14   |
| Économie                            | Animer les ZA et créer des synergies entre les entreprises                                                                                                                                                                                                                                                        | ?                   | 13   |
| Agriculture, eau et biodiversité    | Poursuivre l'évolution des pratiques agricoles                                                                                                                                                                                                                                                                    | 3                   | 13   |
| Économie                            | Favoriser l'économie circulaire                                                                                                                                                                                                                                                                                   | ?                   | 12   |
| Agriculture, eau et biodiversité    | Développer des filières locales en circuit court et durable (bois/haies/forêts/fibres/matériaux...)                                                                                                                                                                                                               | 4                   | 12   |
| Économie                            | Mutualiser les flux et les services à l'échelle des zones d'activités économiques                                                                                                                                                                                                                                 | ?                   | 11   |
| Agriculture, eau et biodiversité    | Accompagner et encourager les acteurs du territoire à consommer des produits alimentaires locaux et de qualité                                                                                                                                                                                                    | 5                   | 11   |
| Mobilité                            | Développer la pédagogie et l'accompagnement au changement des modes de déplacement                                                                                                                                                                                                                                | ?                   | 10   |
| Mobilité                            | Intégrer les notions de mobilité et déplacement (en amont) dans les réflexions sur l'aménagement urbain: localisation des équipements, des zones d'habitat (densités), des commerces, services...                                                                                                                 | ?                   | 10   |
| Agriculture, eau et biodiversité    | Inciter l'agriculture biologique dans les espaces sensibles, localement, raisonnée (bassin versant, zone de biodiversité remarquable...)<br>Permettre l'accès au foncier agricole à des petites exploitations avec des nouveaux modes de production                                                               | 5                   | 10   |
| Agriculture, eau et biodiversité    | Sensibiliser à l'importance de la biodiversité de manière globale                                                                                                                                                                                                                                                 | 4                   | 10   |
| Bâtiments                           | Rénover le bâti ancien avec des critères à hautes performances énergétiques et environnementales (accès à une ingénierie, des financements...)                                                                                                                                                                    | 5                   | 9    |
| Agriculture, eau et biodiversité    | Accompagner les différents modèles agricoles vers des pratiques environnementales (conservation des sols, permaculture, maillage bocager)                                                                                                                                                                         | 4                   | 9    |
| Agriculture, eau et biodiversité    | Protéger les ressources en eau (en abaissant la consommation et en travaillant sur le stockage)                                                                                                                                                                                                                   | 4                   | 9    |
| Mobilité                            | Impliquer les entreprises dans la mobilité partagée (mise à disposition de véhicules si covoiturage, plans de déplacement entreprises, incitations financières) et le télétravail                                                                                                                                 | 4                   | 8    |
| Mobilité                            | Développer des liaisons douces communales et intercommunales qui soient fonctionnelles, sécurisées, bien identifiées et attractives                                                                                                                                                                               | 4                   | 8    |
| Agriculture, eau et biodiversité    | Accompagner et former les agriculteurs aux intérêts agronomiques et économiques du reboisement (haies, bosquets, agroforesterie...)                                                                                                                                                                               | 5                   | 8    |
| Économie                            | Imposer le critère environnemental dans les marchés publics                                                                                                                                                                                                                                                       | ?                   | 7    |
| Économie                            | Offrir un panel de solutions pour la mobilité des salariés de manière mutualisée                                                                                                                                                                                                                                  | ?                   | 7    |
| Économie                            | Tendre vers l'autonomie énergétique des ZA : production d'énergie                                                                                                                                                                                                                                                 | ?                   | 6    |
| Économie                            | Faciliter la coopération des milieux agricole et industriel en vue d'augmenter la séquestration carbone                                                                                                                                                                                                           | ?                   | 6    |
| Bâtiments                           | Obliger tous les bâtiments publics à être à minima en zéro consommation voire à être à énergie positive en 2050                                                                                                                                                                                                   | 5                   | 6    |
| Production d'énergies renouvelables | Développer l'autonomie énergétique et se réapproprié la production énergétique à l'échelle du territoire (ressource/financement...)                                                                                                                                                                               | 4                   | 6    |
| Production d'énergies renouvelables | Bois énergie : structurer la filière et organiser la gestion de la ressource                                                                                                                                                                                                                                      | 4                   | 6    |
| Bâtiments                           | Inventer un carbone score (qualité du bâtiment, récupération de chaleur fatale)                                                                                                                                                                                                                                   | 5                   | 5,5  |
| Économie                            | Profiter des opportunités de financement européen pour innover                                                                                                                                                                                                                                                    | ?                   | 5    |
| Économie                            | Favoriser le télétravail et la visioconférence                                                                                                                                                                                                                                                                    | ?                   | 5    |
| Agriculture, eau et biodiversité    | Protéger et préserver les milieux sensibles                                                                                                                                                                                                                                                                       | 4                   | 5    |
| Agriculture, eau et biodiversité    | Changer les modèles agricoles : réduire la taille des cheptels, lutter contre l'industrialisation, favoriser les cultures économes en eau.<br>Développer "le consommateur local"<br>Moins jeter, mieux consommer, limiter le gaspillage alimentaire                                                               | 5                   | 5    |
| Production d'énergies renouvelables | Éolien : conforter les sites existants et étudier de nouveaux sites (en limitant toutefois le mitage)                                                                                                                                                                                                             | 4                   | 5    |
| Économie                            | Développer une mobilité partagée (liaisons douces, covoiturage...)                                                                                                                                                                                                                                                | ?                   | 4    |
| Économie                            | Planter des arbres sur le foncier en réserve sur les ZA                                                                                                                                                                                                                                                           | ?                   | 4    |
| Mobilité                            | Promouvoir les services existants (mobility, cars Sovetours, aires de covoiturages, transport à la demande...)                                                                                                                                                                                                    | 4                   | 4    |
| Bâtiments                           | Créer un modèle économique basé sur une filière complète d'offre de la rénovation énergétique (formation, fabrication, mise en œuvre)                                                                                                                                                                             | 5                   | 4    |
| Production d'énergies renouvelables | Solaire PV : équiper les toitures des bâtiments existants qui ont un potentiel (orientation et masque)<br>Développer le PV pour tendre vers l'autonomie électrique dans le résidentiel (autoconsommation individuelle, collective et revente)<br>Soutenir techniquement et financièrement les porteurs de projets | 4                   | 4    |
| Économie                            | Recenser la matière ou les matériels non utilisés et revendable pour les autres entreprises du secteur                                                                                                                                                                                                            | ?                   | 3    |
| Économie                            | Mutualiser les services communs dans les zones industrielles                                                                                                                                                                                                                                                      | ?                   | 3    |
| Économie                            | Construire au plus près du client final                                                                                                                                                                                                                                                                           | ?                   | 3    |
| Mobilité                            | Offrir un panel de solutions de mobilité qui réponde à la multiplicité et à l'évolution des usages                                                                                                                                                                                                                | ?                   | 3    |
| Mobilité                            | Promouvoir, développer une politique mobilités douces, notamment vélos (pistes cyclables, incitations financières, parcs vélos)                                                                                                                                                                                   | 4                   | 3    |
| Mobilité                            | Développer les transports collectifs                                                                                                                                                                                                                                                                              | 4                   | 3    |
| Bâtiments                           | Maîtriser l'usage de l'énergie (sensibilisation, éducation, écogeste)                                                                                                                                                                                                                                             | 5                   | 3    |
| Agriculture, eau et biodiversité    | Développer une filière amont/aval pour les denrées 100% locales                                                                                                                                                                                                                                                   | 5                   | 3    |
| Agriculture, eau et biodiversité    | Valoriser et créer de nouvelles sources de revenus à travers des pratiques agricoles vertueuses                                                                                                                                                                                                                   | 3                   | 3    |
| Agriculture, eau et biodiversité    | Préserver des zones de biodiversité sur les parcelles cultivées, pâturées (en contre partie : aide à la récupération des plastiques et autres déchets)                                                                                                                                                            | 5                   | 3    |
| Économie                            | Densifier les ZA : concept vertical, optimisation du stationnement...                                                                                                                                                                                                                                             | ?                   | 2    |
| Mobilité                            | Favoriser la proximité des commerces et services (développement des filières locales)                                                                                                                                                                                                                             | 4                   | 2    |

|                                     |                                                                                                                                                                                                                                                |   |     |
|-------------------------------------|------------------------------------------------------------------------------------------------------------------------------------------------------------------------------------------------------------------------------------------------|---|-----|
| Mobilité                            | Intégrer la "mobilité partagée" à chaque nouvel aménagement et chaque rénovation (cœur de ville, zone économique, lotissement...)                                                                                                              | 4 | 2   |
| Mobilité                            | Fédérer l'ensemble des acteurs du territoire (citoyen, entreprise, administrations...) en faveur d'une mobilité responsable : "cause partagée"                                                                                                 | 4 | 2   |
| Bâtiments                           | Travailler sur des matériaux biosourcés et sur une filière locale                                                                                                                                                                              | 5 | 2   |
| Agriculture, eau et biodiversité    | Empêcher l'agriculture biologique industrielle<br>Développer un nouveau label "bio-local-raisonné-cohérent"<br>Agir pour redéfinir les grandes exploitations à taille humaine                                                                  | 5 | 2   |
| Agriculture, eau et biodiversité    | Renforcer l'autonomie alimentaire sur des exploitations                                                                                                                                                                                        | 5 | 2   |
| Production d'énergies renouvelables | Mise en place d'une veille technologique et diffusion de l'information/accompagnement vis-à-vis des solutions techniques et administratives                                                                                                    | 4 | 2   |
| Production d'énergies renouvelables | Biogaz : valoriser principalement les effluents d'élevage pour maintenir le biogaz comme ressource secondaire                                                                                                                                  | 4 | 2   |
| Production d'énergies renouvelables | Solaire thermique : faciliter les installations dans le résidentiel (lien avec le PLU(H))                                                                                                                                                      | 4 | 2   |
| Production d'énergies renouvelables | Bois énergie : rénover le parc existant (inserts, poêles...) dans le résidentiel<br>Identifier le potentiel de chaufferie collective dans chaque commune<br>Rester vigilant sur les essences locales                                           | 4 | 2   |
| Production d'énergies renouvelables | Géothermie : privilégier la géothermie par rapport à l'aérothermie.                                                                                                                                                                            | 4 | 2   |
| Économie                            | Encourager les mutualisations à l'échelle des ZA                                                                                                                                                                                               | ? | 1   |
| Économie                            | Faciliter la mise en œuvre des énergies renouvelables sur site industriel et tertiaire                                                                                                                                                         | ? | 1   |
| Mobilité                            | Sécuriser et accompagner les modes actifs (piétons, 2 roues)                                                                                                                                                                                   | ? | 1   |
| Mobilité                            | Optimiser, mutualiser les transports de marchandises                                                                                                                                                                                           | 4 | 1   |
| Bâtiments                           | Accélérer le nombre de rénovations et améliorer la performance énergétique des bâtiments                                                                                                                                                       | 5 | 1   |
| Bâtiments                           | Sensibiliser et accompagner les maîtres d'ouvrage à la performance énergétique en rénovation et en construction                                                                                                                                | 5 | 1   |
| Bâtiments                           | Organiser, structurer, former des filières artisanales permettant la réalisation des travaux de performance énergétique                                                                                                                        | 5 | 1   |
| Bâtiments                           | Prévenir et corriger l'usage de la climatisation en tertiaire, et vigilance sur le particulier                                                                                                                                                 | 5 | 1   |
| Production d'énergies renouvelables | Photovoltaïque : développer (imposer?) des installations photovoltaïques sur le bâti et les parkings (lien avec le PLU(H))                                                                                                                     | 4 | 1   |
| Production d'énergies renouvelables | Méthanisation : identifier la ressource en excluant les cultures intermédiaires à vocation énergétique<br>Accompagner (techniquement et financièrement) les porteurs de projets<br>Étudier toutes les voies de valorisation du méthane produit | 4 | 1   |
| Bâtiments                           | Accompagner les PME dans leur optimisation de leur consommations énergétiques directes et indirectes (énergie grise)                                                                                                                           | 5 | 0,5 |
| Économie                            | Informier et sensibiliser les entreprises sur les énergies renouvelables qui pourraient être utilisées ou investies                                                                                                                            | ? | 0   |
| Économie                            | Laisser davantage de liberté réglementaire pour proposer des "variantes" plus écologiques et/ou plus économiques                                                                                                                               | ? | 0   |
| Économie                            | Simplifier et pérenniser des voies de transport (convoi exceptionnel)                                                                                                                                                                          | ? | 0   |
| Mobilité                            | Intégrer la mobilité dans l'organisation des entreprises                                                                                                                                                                                       | ? | 0   |
| Mobilité                            | Faciliter le développement des carburants alternatifs : accompagnement au changement et développement des équipements                                                                                                                          | ? | 0   |
| Mobilité                            | Créer une nouvelle offre mobilité tant pour les entreprises que pour le public (nouveaux services, nouvelles pratiques)                                                                                                                        | 4 | 0   |
| Mobilité                            | Développer le télétravail, la visioconférence...                                                                                                                                                                                               | 4 | 0   |
| Bâtiments                           | Réduire la facture énergétique en engageant un programme de rénovation énergétique avec les bailleurs                                                                                                                                          | 5 | 0   |
| Bâtiments                           | Avoir une vision globale de la performance énergétique plutôt territoriale (exemple : équilibrer des rénovations plus ou moins performantes avec des rénovations très efficaces)                                                               | 5 | 0   |
| Bâtiments                           | Favoriser l'offre locative (sociale) dans les centres-bourgs (rénovation performante ou reconstruction si pas possible autrement)                                                                                                              | 5 | 0   |
| Production d'énergies renouvelables | Réduire les consommations : développer la sensibilisation et l'éducation à l'énergie                                                                                                                                                           | 4 | 0   |
| Production d'énergies renouvelables | Éolien : optimiser les sites existants et développer l'implication locale (financement, animation)                                                                                                                                             | 4 | 0   |

| Nom            | Prénom         | Commune de résidence    | Mail*                                | Signature                                                                             |
|----------------|----------------|-------------------------|--------------------------------------|---------------------------------------------------------------------------------------|
| Baffreau       | Philippe       | Saint-Denis-la-Chevasse | ok                                   |    |
| Barreteau      | Marcelle       | Palluau                 | ok                                   |                                                                                       |
| Baussay        | Nelly          | Le Poiré-sur-Vie        | ok                                   |                                                                                       |
| Bilheur        | Flavie         | Autres communes         | ok                                   |    |
| Billy          | Jean-Sebastien | Le Poiré-sur-Vie        | ok                                   |    |
| Boursier       | Jean-Luc       | Le Poiré-sur-Vie        | ok                                   |    |
| Bridonneau     | Etienne        | Apremont                | ok                                   |    |
| Clautour       | Gérard         | Aizenay                 | ok                                   |    |
| Denis          | Pierre         | Apremont                | ok                                   |                                                                                       |
| Dufils         | André          | Bellevigny              | ok                                   |  |
| Durand-Gauvrit | Nicole         | Bellevigny              | ok                                   |                                                                                       |
| Dussol         | pascal         | Le Poiré-sur-Vie        | <i>pascal.dussol@orange.fr</i><br>ok |  |
| Favreau        | Jean Paul      | Le Poiré-sur-Vie        | ok                                   |                                                                                       |
| Ferré          | Marie-Andrée   | Aizenay                 | ok                                   |                                                                                       |
| Gauvrit        | Freddy         | Le Poiré-sur-Vie        | ok                                   |  |
| Gauvrit        | Hervé          | Aizenay                 | ok                                   |  |
| Giraudeau      | Nadine         | Le Poiré-sur-Vie        | ok                                   |                                                                                       |
| Greffard       | Benoît         | Autres communes         | ok                                   |  |
| Gueret         | Eva            | Falleron                | ok                                   |                                                                                       |
| Hannaford      | Guillaume      | Aizenay                 | ok                                   |                                                                                       |
| Kimmel         | Pascale        | Autres communes         | ok                                   |  |
| Marnais-Dehaut | Françoise      | Apremont                | ok                                   |  |

GUIBERT OLIVIER BEAUFOU olivierguibert@outlook.fr 

BODIN Marie-Claude BEAUFOU bodinmcl@orange.fr 

| Nom         | Prénom      | Commune de résidence  | Mail*                      | Signature        |
|-------------|-------------|-----------------------|----------------------------|------------------|
| Menessier   | Didier      | Saint-Etienne-du-Bois | ok                         |                  |
| Michaud     | Jean-Paul   | Bellevigny            |                            |                  |
| Michaud     | Jean-Paul   | Bellevigny            | ok                         |                  |
| Morit       | Julien      | Apremont              | ok                         |                  |
| Pavageau    | Didier      | Bellevigny            | ok                         |                  |
| Pellerin    | Jacques     | Le Poiré-sur-Vie      | ok                         |                  |
| Plissonneau | Guy         | La Génétouze          | ok                         |                  |
| Rimbaud     | Linda       | Le Poiré-sur-Vie      | ok                         |                  |
| Robert      | Elena       | Aizenay               | ok                         |                  |
| Roirand     | Sabine      | Le Poiré-sur-Vie      | ok                         |                  |
| Routhiau    | Jean        | La Génétouze          | ok                         |                  |
| Sauvêtre    | Dominique   | Les Lucs-sur-Boulogne | ok                         |                  |
| schottey    | Dominique   | Maché                 | ok                         |                  |
| Vallet      | Anne lise   | Palluau               | ok                         |                  |
| TRINOUCCÉ   | Bernard     | des Lucs s/s          |                            |                  |
| BIDAULT     | isabelle    | Palluau               |                            | Bidault          |
| GUINAUDÉAN  | Cyril       | Poiré/Vie             |                            | excusé           |
| Saunier     | estienne    | Les Lucs              |                            | Estienne Saunier |
| MORANDEAN   | A-Françoise | la Chapelle Palluau   |                            | Morandean        |
| MORANDEAN   | J.P-L       | La Pl. J. P. L.       |                            |                  |
| BRACHARD    | Frank       | le PSV                | christian.brachard@neuf.fr |                  |
| Benaud      | Bernadette  | le PSV                | bprenaud@orange.fr         |                  |
| Robin       | Julienne    | Beaufou               |                            | J. Robin         |



| Nom             | Prénom                   | Commune de résidence           | Mail*                           | Signature |
|-----------------|--------------------------|--------------------------------|---------------------------------|-----------|
| GABRIELI        | Roger                    | Les Lacs Bourgeois             |                                 |           |
| BRESSON         | Régis                    | Bellevigny                     |                                 |           |
| BRESSON         | François                 | Bellevigny                     |                                 |           |
| PAUANGEAU       | Didier                   | Bellevigny                     |                                 |           |
| GUICHOUX        | Pierre Marie             | Bore/In                        |                                 |           |
| TEXIER          | Patrick                  | BEAUVIGNY                      |                                 |           |
| Rautureau       | Freddy                   | S <sup>t</sup> Etienne de Bois |                                 |           |
| MERVOUX         | Daniel                   | Le Porsu/In                    |                                 |           |
| TRISAU          | Jean Yvel                | Apremont                       |                                 |           |
| Doutrean        | Luc                      | Tracie                         |                                 |           |
| Mathie Pivcheau | Janna                    | Le Peire/In                    |                                 |           |
| Lardiere        | Jean                     | Bellevigny                     |                                 |           |
| GUILBAUD        | Murielle                 | Grandlands                     |                                 |           |
| PHILIPPE        | Bernard et Marie Thérèse | BEAUFOU                        | bernard.philippe 3 e woredoo.fr |           |
| VOISIN          | Reneud                   | ST Denis la Chausse            |                                 |           |
| BROSSARD        | Sylvie                   | LA GENETOUZE                   |                                 |           |
| Seguin          | Fredéric                 | Argency                        |                                 |           |
| Billard         | Paul                     | Poize                          |                                 |           |
| KUNA            | Wladimir                 | Poize                          |                                 |           |
| Creuze          | Yoliel                   | Bellet/In                      | gaellecreation@orange.fr        |           |
| PRAUD           | Fabrice                  | Le Porsu/In                    | p.praud@ville-leporsu.fr        |           |
| Pimeau          | Nicolas                  | Saligny                        |                                 |           |
| ROTUREAU        | Jacky                    | Saligny                        |                                 |           |
| BROUSSELY       | Leonard                  | Saligny                        |                                 |           |

\*Si souhait d'être informé de la suite de la démarche

Corinne Renard le Port / le  
GANTRON Bénéteau les luc  
Marylene


cjpbouin@orange.fr

margbilly@orange.fr



| Nom            | Prénom    | Structure / Collectivité                                      | Mail                            | Signature                                                                             |
|----------------|-----------|---------------------------------------------------------------|---------------------------------|---------------------------------------------------------------------------------------|
| AIRIAU         | Guy       | Maire de Saint Etienne duBois                                 | guy.airiau@wanadoo.fr           |                                                                                       |
| ALLAIN         | Michel    | Mairie BELLEVIGNY                                             | michel.allain6@gmail.com        |    |
| BABU           | Yoann     | La boule terre                                                | punkapoules@sfr.fr              |    |
| BARRETEAU      | Marcelle  | commune PALLUAU                                               | michel.barreteau@wanadoo.fr     |                                                                                       |
| BEAUQUIN       | Sophie    | Fdsea 85                                                      | sbeauquin@fdsea85.fr            |    |
| BILHEUR        | Flavie    | CCVB                                                          | f.bilheur@vieetboulagne.fr      |    |
| CALVO-FOURNIER | Céline    | Chambre d'agriculture                                         | celine.calvo@pl.chambagri.fr    | Excusez                                                                               |
| CHARRIER       | Clément   | Coordination rurale 85                                        | clementcharrier@live.fr         |                                                                                       |
| CHENEAU        | Bernard   | Comité Régional de la Randonnée Pédestre des Pays de la Loire | bernard.cheneau@orange.fr       |                                                                                       |
| FANDARD        | Olivier   | SAH Sud Loire                                                 | ofandard@sahsudloire.fr         |  |
| GASNET         | Antoine   | SAGE Vie et Jaunay                                            | antoine.gasnet@vie-jaunay.com   |  |
| GAUVRIT        | Freddy    | Agriculteur bio le Poiré sur Vie                              | f.bilheur@vieetboulagne.fr      |  |
| GREFFARD       | Benoit    | Chambre d'AGRICULTURE                                         | benoit.greffard@pl.chambagri.fr |  |
| GUERINEAU      | Françoise | Syndicat Mixte du Pays Yon et Vie                             | fguerineau@paysyonetvie.fr      |  |
| HEMION         | Benjamin  | VENDEE EAU                                                    | benjamin.hemion@vendee-eau.fr   |  |
| LE NENA        | Carole    | CRPF                                                          | carole.le-nena@crpf.fr          |                                                                                       |
| MALIDIN        | Coralie   | CCVB                                                          | c.malidin@vieetboulagne.fr      |                                                                                       |
| POULIQUEN      | Domitille | GRAPEA - CIVAM 85                                             | grapea.civam85@gmail.com        |                                                                                       |




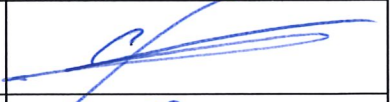


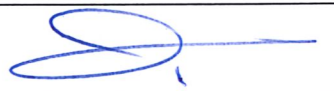




| Nom       | Prénom       | Structure / Collectivité                | Mail                                   | Signature                                                                             |
|-----------|--------------|-----------------------------------------|----------------------------------------|---------------------------------------------------------------------------------------|
| BABU      | Yoann        | La boune terre                          | punkapoules@sfr.fr                     |                                                                                       |
| BARRETEAU | Marcelle     | commune PALLUAU                         | michel.barreteau@wanadoo.fr            |                                                                                       |
| BILHEUR   | Flavie       | CCVB                                    | f.bilheur@vieetboulagne.fr             |    |
| DANIAU    | Maxime       | ECHOBAT                                 | maxime.daniau@echobat.fr               |    |
| DUPE      | Marie-Hélène | Mairie APREMONT                         | mh.dupe@gmail.com                      |    |
| GORSIC    | Pierre       | SyDEV                                   | p.gorsic@sydev-vendee.fr               |    |
| HERVOUET  | Daniel       | mairie du Poiré-sur-Vie                 | d.hervouet@ville-lepoiresurvie.fr      |    |
| JAUDEAU   | Thomas       | Hatéis Habitat                          | thomas.jaudeau@hateis.fr               |                                                                                       |
| LAPEYRE   | Olivier      | CAUE de la Vendée                       | olivier.lapeyre@caue85.com             |  |
| MAILLARD  | eric         | CCVB                                    | e.maillard@vieetboulagne.fr            |  |
| MASSE     | Philippe     | ELISE                                   | philippe.masse@eiepd.fr                |  |
| ROIRAND   | Sabine       | Vice-Présidente CCVB                    | s.roirand@ville-lepoiresurvie.fr       |  |
| SEGRETIN  | Frédéric     | Consultant et formateur à terra aménité | f.segretin@terra-amenite.fr            |  |
| Rousseau  | CLAUDE       | Mairie Stéphanie / Poil                 | CLAUDE . ROUSSEAU 574<br>6 Orange . FR |                                                                                       |
| OUERIN    | Marion       | CCVB                                    |                                        |  |
| Auneau    | Sylvie       | CCVB                                    |                                        |  |
|           |              |                                         |                                        |                                                                                       |
|           |              |                                         |                                        |                                                                                       |

| Nom            | Prénom     | Structure                         | Mail                                          | Signature                                                                             |
|----------------|------------|-----------------------------------|-----------------------------------------------|---------------------------------------------------------------------------------------|
| BILHEUR        | Flavie     | CCVB                              | f.bilheur@vieetboulagne.fr                    |                                                                                       |
| BOURSIER       | Jean-Luc   | VALDEFIS SARL                     | jean-luc@valdefis.com                         |    |
| CAILLAU        | Caroline   | CCI 85                            | caroline.caillau@vendee.cci.fr                |    |
| CALVO-FOURNIER | Céline     | Chambre d'agriculture             | celine.calvo@pl.chambagri.fr                  |    |
| COULAIS        | Alain      | IVCO                              | alain.coulais@initiative-vendeecentreocean.fr |    |
| GREAU          | Eric       | SPBI - Bénétéau                   | e.greaud@beneteau-group.com                   |    |
| GUERIN         | Marion     | CCVB                              | leader@vieetboulagne.fr                       |    |
| GUERINEAU      | Françoise  | Syndicat Mixte du Pays Yon et Vie | fguerineau@paysyonetvie.fr                    | Ec.                                                                                   |
| GUILLET        | Mickaël    | SEDEP                             | mickaelguillet@sedep-tp.fr                    |  |
| LE MERCIER     | Nicolas    | ORACE                             | nicolas.lmercier@orace.fr                     |  |
| LE TOQUIN      | Isabelle   | CCVB                              | i.letquin@vieetboulagne.fr                    |  |
| MORISSET       | Julien     | ACTIVIE                           | j.morisset@sasmorisset.fr                     |  |
| ROIRAND        | Sabine     | CCVB - Vice Présidente            | mairie@ville-lepoiresurvie.fr                 |                                                                                       |
| SEGUIN         | Philippe   | mairie du Poiré-sur-Vie           | pseguin@artisanatpaysdelaloire.fr             |                                                                                       |
| TRAINEAU       | Christophe | Poissonnet-tp                     | c.traineau@poissonnet-tp.fr                   |  |
| DUBIN          | Bertrand   | OCEANIST                          | bertrand.dubin@oceanist.fr                    |  |
| RENAUD         | Bernadette | Ecocitoyenneté                    | bprenaud@orange.fr                            |  |
| COIRE          | Alexis     | BENETEUA                          | a-coire@beneti.fr                             |  |
| MARTIN         | Marc       | CCVB                              |                                               |  |
|                |            |                                   |                                               |                                                                                       |
|                |            |                                   |                                               |                                                                                       |

| Nom             | Prénom       | Structure / Collectivité                                      | Mail                               | Signature                                                                             |
|-----------------|--------------|---------------------------------------------------------------|------------------------------------|---------------------------------------------------------------------------------------|
| ALLAIN          | Michel       | Mairie BELLEVIGNY                                             | michel.allain6@gmail.com           |    |
| BILHEUR         | Flavie       | CCVB                                                          | f.bilheur@vieetboulagne.fr         |    |
| BOISSINOT       | Aude         | mairie@ville-lepoiresurvie.fr                                 | a.boissinot@ville-lepoiresurvie.fr |    |
| CALVO FOURNIER  | Céline       | Chambre d'agriculture                                         | celine.calvo@pl.chambagri.fr       |    |
| CHENEAU         | Bernard      | Comité Régional de la Randonnée Pédestre des Pays de la Loire | bernard.cheneau@orange.fr          |                                                                                       |
| DUPE            | Marie-Hélène | Mairie APREMONT                                               | mh.dupe@gmail.com                  |    |
| GUERIN          | marion       | CCVB                                                          | leader@vieetboulagne.fr            |                                                                                       |
| GUERINEAU       | Françoise    | Syndicat Mixte du Pays Yon et Vie                             | fguerineau@paysyonetvie.fr         |   |
| INIZAN          | Anne-Gaëlle  | CAUE de la Vendée                                             | annegaelle.inizan@caue85.com       |  |
| INIZAN          | Anne-Gaëlle  | CAUE de la Vendée                                             | annegaelle.inizan@caue85.com       |                                                                                       |
| LANDRIAU        | Jennie       | MDEDE                                                         | jennie.landriau@vendee.fr          |  |
| LE TOQUIN       | Isabelle     | CCVB                                                          | i.letquin@vieetboulagne.fr         |                                                                                       |
| POITRAL         | Charlotte    | CCVB                                                          | c.poitral@vieetboulagne.fr         |  |
| ROIRAND         | Sabine       | Vice-Présidente CCVB                                          | s.roirand@ville-lepoiresurvie.fr   |  |
| SEGRETIN        | Frédéric     | Consultant et formateur à terra aménité                       | f.segretin@terra-amenite.fr        |  |
| TEILLER         | Jean-Paul    | Agence Routière Départementale de Montaigu                    | f.bilheur@vieetboulagne.fr         |  |
| TREVIEN-BOUSSAR | Gaëlle       | La Roche Agglo                                                | f.bilheur@vieetboulagne.fr         |  |
| VRIGNEAU        | Chantal      | élue                                                          | chantal.vrigneau@orange.fr         |                                                                                       |



| Nom                    | Prénom     | Structure / Collectivité                | Mail                             | Signature                                                                             |
|------------------------|------------|-----------------------------------------|----------------------------------|---------------------------------------------------------------------------------------|
| BARRETEAU              | Marcelle   | commune PALLUAU                         | michel.barreteau@wanadoo.fr      |                                                                                       |
| BILHEUR                | Flavie     | CCVB                                    | f.bilheur@vieetboulagne.fr       |    |
| BOURSIER               | Jean-Luc   | VALDEFIS SARL                           | jean-luc@valdefis.com            |                                                                                       |
| GORSIC                 | Pierre     | SyDEV                                   | p.gorsic@sydev-vendee.fr         |    |
| GREFFARD               | Benoit     | Chambre d'Agriculture                   | benoit.greffard@pl.chambagri.fr  |    |
| GUERIN                 | marion     | CCVB                                    | leader@vieetboulagne.fr          |    |
| GUILLET                | Fabrice    | Mairie du Poiré-sur-Vie                 | f.guillet@ville-lepoiresurvie.fr |    |
| JORIGNE                | Damien     | Union des cuma Pdl - Vendée             | damien.jorigne@cuma.fr           |   |
| LAPEYRE                | Olivier    | CAUE de la Vendée                       | olivier.lapeyre@caue85.com       |  |
| Leduc                  | Magali     | Département de la Vendée                | magali.leduc@vendee.fr           |                                                                                       |
| LEROY                  | Antony     | GRDF                                    | antony.leroy@grdf.fr             |                                                                                       |
| MASSE                  | Philippe   | ELISE                                   | philippe.masse@eiepd.fr          |                                                                                       |
| PRETESEILLE            | patrice    | Mairie Apremont                         | patrice.prete@wanadoo.fr         |  |
| RENAUD                 | Bernadette |                                         | bprenaud@orange.fr               |                                                                                       |
| ROIRAND                | Sabine     | Vice-Présidente CCVB                    | s.roirand@ville-lepoiresurvie.fr |  |
| SEGRETIN               | Frédéric   | Consultant et formateur à terra aménité | f.segretin@terra-amenite.fr      |  |
| <i>Bernard Bernich</i> |            | <i>Chambre Agri</i>                     |                                  |  |
|                        |            |                                         |                                  |                                                                                       |

| Nom            | Prénom                | Collectivité          | Mail                                         | Signature                                                                             |
|----------------|-----------------------|-----------------------|----------------------------------------------|---------------------------------------------------------------------------------------|
| ALLAIN         | Michel                | Bellevigny            | michel.allain6@gmail.com                     |                                                                                       |
| AUBRET         | Béatrice              | CC Vie et Boulogne    | b.aubret@vieetboulogne.fr                    |    |
| BARRETEAU      | Marcelle              | Palluau               | michel.barreteau@wanadoo.fr                  |                                                                                       |
| BILLY          | Jean-Sébastien        | Le Poiré-sur-Vie      | jbilly11@gmail.com                           |    |
| BILHEUR        | Flavie                | CC Vie et Boulogne    | f.bilheur@vieetboulogne.fr                   |    |
| BOISSINOT      | Aude                  | Le Poiré-sur-Vie      | a.boissinot@ville-lepoiresurvie.fr           |                                                                                       |
| BRISSON        | Nadia                 | CC Vie et Boulogne    | finances@vieetboulogne.fr                    |    |
| BROSSARD       | Sylvie                | La Génétouze          | sbrossard85@free.fr                          |   |
| DUPE           | Marie-Hélène          | Apremont              | mh.dupe@gmail.com                            |  |
| DUPE<br>LERBET | Marie-Hélène<br>DENIS | Apremont              | mh.dupe@gmail.com<br>technique@apremont85.fr |  |
| GOUY-RENAUD    | Catherine             | CC Vie et Boulogne    | c.gouyrenaud@vieetboulogne.fr                |  |
| GUERIN         | Marion                | CC Vie et Boulogne    | leader@vieetboulogne.fr                      |                                                                                       |
| HERVOUET       | Daniel                | Le Poiré-sur-Vie      | d.hervouet@ville-lepoiresurvie.fr            |  |
| HUCHOT         | Benoit                | CC Vie et Boulogne    | b.huchot@vieetboulogne.fr                    |                                                                                       |
| JACQUAT        | Camille               | Autres                | camille.jacquat@laposte.net                  |                                                                                       |
| KUNG           | Nadine                | Le Poiré-sur-Vie      | nadine.kung@wanadoo.fr                       |                                                                                       |
| MADELEINEAU    | Jocylia               | CC Vie et Boulogne    | resp.environnement@vieetboulogne.fr          |  |
| MAILLARD       | Eric                  | CC Vie et Boulogne    | e.maillard@vieetboulogne.fr                  |  |
| MARTIN         | Véronique             | Le Poiré-sur-Vie      | v.martin@ville-lepoiresurvie.fr              |  |
| RAUTUREAU      | Freddy                | Saint-Etienne-du-Bois | f.rautureau@orange.fr                        |                                                                                       |

