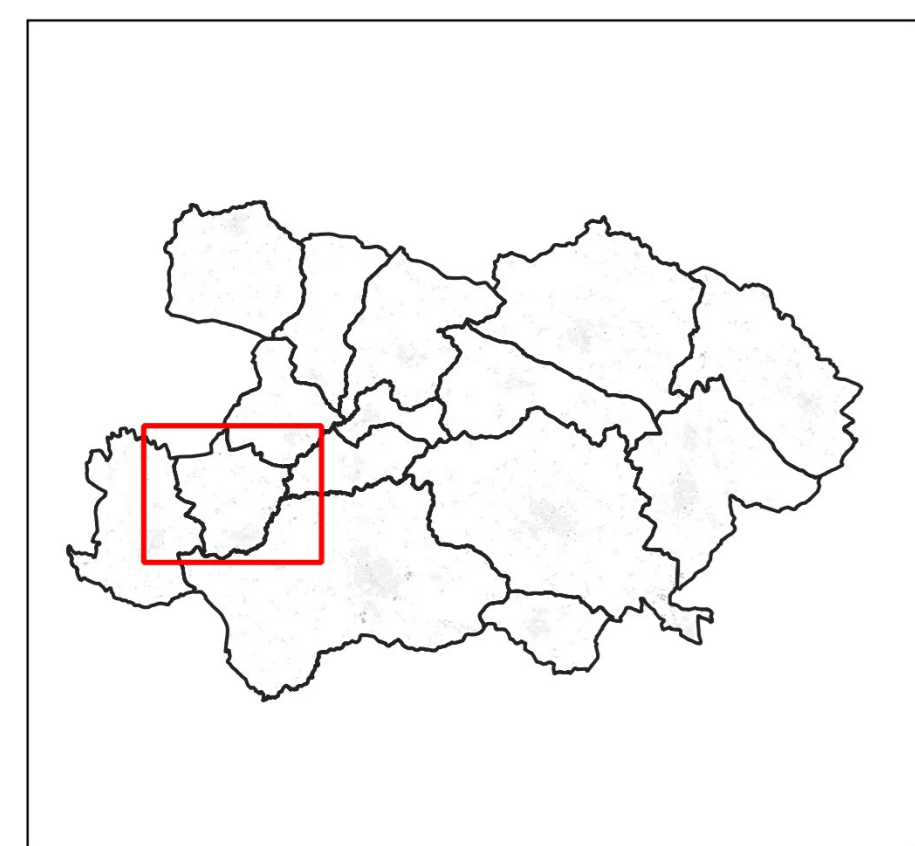


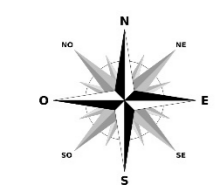
# Plan Local d'Urbanisme Intercommunal de Vie et Boulogne

Commune de Maché

Documents graphiques  
PLAN DE ZONAGE



Vu pour être annexé à la délibération du Conseil Communautaire



## LEGENDE

- Limite de zone
- Zonage A
- Zonage Ae, Ael, Aep, Af, Agv, Ah, Ahz, An, Az
- Zonage N
- Zonage Nc, Nca, Nd, Ned, Nel, Nep, Nept, Nf, Nj, Nl, Nt, Ntz, Nv, Nz
- Arbre remarquable à protéger au titre de l'article L.151-23 du Code de l'Urbanisme
- Bâtiment pouvant faire l'objet d'un changement de destination au titre de l'article L.151-11 du Code de l'Urbanisme
- Patrimoine ponctuel protégé au titre de l'article L.151-19 du Code de l'Urbanisme
- Cheminement doux à conserver au titre de l'article L.151-38 du Code de l'Urbanisme
- Haies protégées au titre de l'article L.151-23 du Code de l'Urbanisme
- Marge de recul (Loi Barnier)
- Linéaire commercial à protéger ou à créer au titre de l'article L.151-16 du Code de l'Urbanisme
- Espace Boisé Classé à conserver ou à créer au titre de l'article L.113-1 du Code de l'Urbanisme
- Boisement à protéger au titre de l'article L.151-23 du Code de l'Urbanisme
- Emplacement réservé au titre de l'article L.151-41 du Code de l'Urbanisme
- Orientation d'Aménagement et de Programmation au titre de l'article L.151-7 du Code de l'Urbanisme
- Périmètre d'implantation de commerces de proximité au titre de l'article L.151-16 du Code de l'Urbanisme
- Périmètre d'implantation des activités de services et de restauration au titre de l'article L.151-16 du Code de l'Urbanisme
- Patrimoine architectural au titre de l'article L.151-19 du Code de l'Urbanisme
- Zone humide protégée au titre de l'article 5 du SAGE Vie et Jaunay
- Zone humide à protéger

Liste des emplacements réservés :

Numéro	Nature	Bénéficiaire	Commune	Surface (m²)
40	Extension de la station d'épuration des eaux usées et implantation de bâtiments	Commune	Maché	9652,3795

- Eléments de description des différentes zones :
- 1AUh Zone à urbaniser à vocation économique
  - 1AUh Zone à urbaniser à vocation habitat
  - 2AUh Zone à urbaniser à vocation habitat sur le long terme
  - A Espace agricole
  - Ael Secteur agricole pouvant accueillir des bâtiments non domestiques
  - N Espace naturel
  - Nc Zones naturelles liées à des activités légères de loisirs en campagne
  - Nt Zones naturelles liées à une activité touristique
  - Nv Zone de nature en ville
  - UA Zone urbaine centrale
  - UB Zone urbaine à dominante résidentielle
  - UBz Zone urbaine à vocation d'activités
  - UL Zone urbaine à vocation d'équipements d'intérêt collectif et service public

