

Atlas cartographique



Service Territoire

21 boulevard Réaumur
85013 La Roche sur Yon cedex
Tél : 02.51.36.84.44
Fax : 02.51.36.84.67

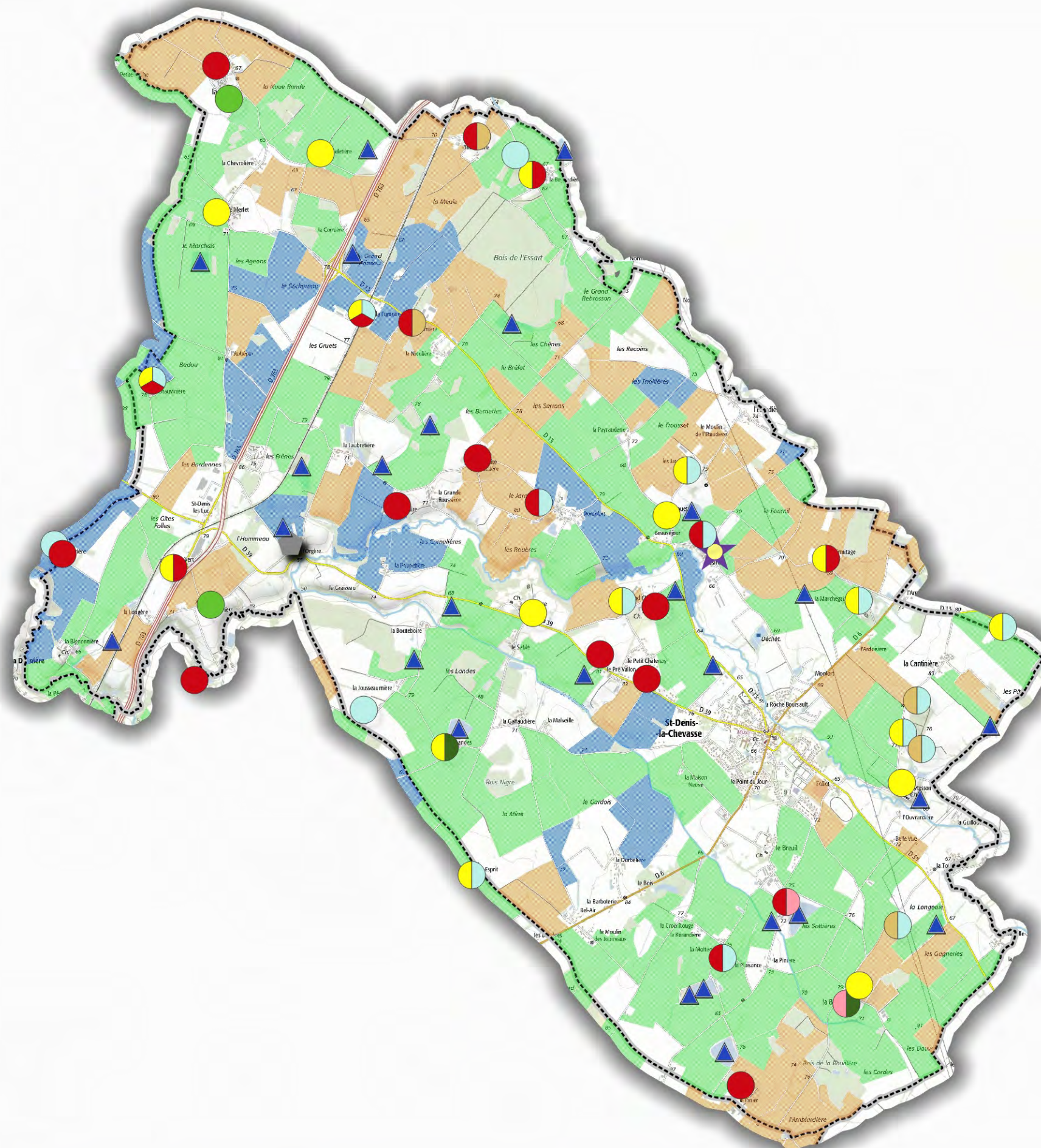
Commune Saint Denis la Chevasse

Diagnostic agricole dans le cadre de l'élaboration du PLU intercommunal

Communauté de Communes VIE ET BOULOGNE

SAINT-DENIS-LA-CHEVASSE

Activités agricoles Mai 2017



Siège d'exploitation

- Principal
- Non renseigné

Production au siège

- Bovins-lait
- Bovins-viande
- Veaux de boucherie
- Ovins caprins
- Porcins
- Volailles/gibiers
- Grandes cultures
- Maraichage
- Fruits
- Autres productions végétales
- Vigne
- Activités équestres
- Production d'énergie
- Forêt-Bois

- Cours d'eau
- Réserve d'irrigation
- Irrigation
- Drainage
- Irrigation-Drainage

- CUMA

0 250 500 750 1000 m





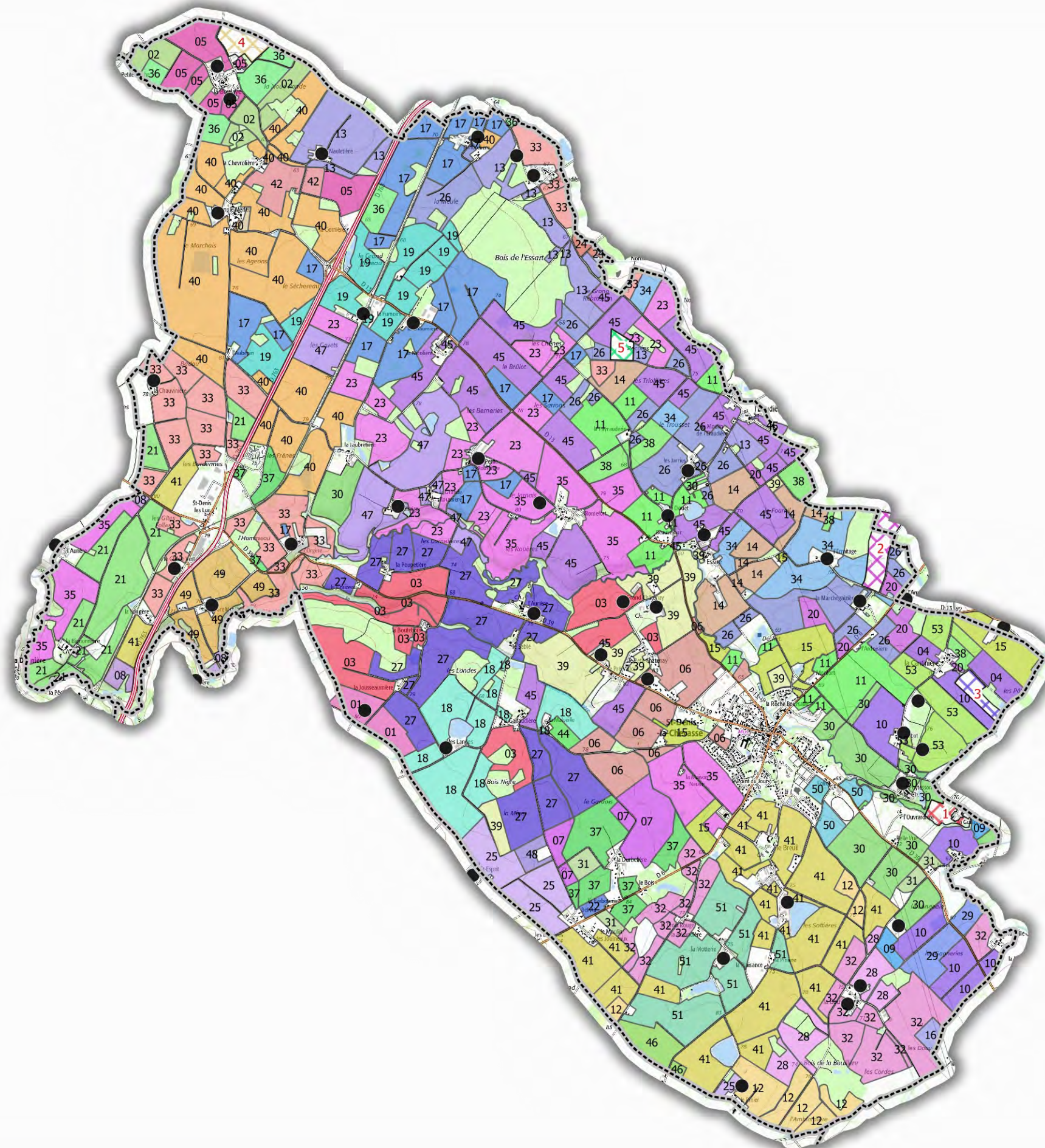
**Diagnostic agricole
dans le cadre de l'élaboration du
PLU intercommunal**

Communauté de Communes
VIE ET BOULOGNE
SAINT-DENIS-LA-CHEVASSE

**Parcellaire des
entreprises agricoles
Mai 2017**

Limite administrative
 Site d'exploitation

Liste des entreprises agricoles
(voir page suivante)



0 250 500 750 1000 m



Diagnostic agricole dans le cadre de l'élaboration du PLU intercommunal

*Communauté de Communes VIE ET BOULOGNE
SAINT-DENIS-LA-CHEVASSE*

Entreprises agricoles				
<p>01 - BOURON DANIEL</p> <p>02 - BRETIN REMI</p> <p>03 - BRISARD FRANCOIS</p> <p>04 - CHAUVIN THIERRY</p> <p>05 - EARL BAUDRY</p> <p>06 - EARL DU CHATENAY</p> <p>07 - EARL GRAND CHAMP</p> <p>08 - EARL LA JAMBARDIERE</p> <p>09 - EARL LA NOUE</p> <p>10 - EARL LE CLAIROUIN</p> <p>11 - EARL LE DOUET</p>	<p>12 - EARL PUAUD GIRARD</p> <p>13 - EARL RENAUD DAVY</p> <p>14 - EARL ROUSSEAU-ESSIRE</p> <p>15 - GAEC CROIX DES PATIS</p> <p>16 - GAEC HERBRETEAU FRERES</p> <p>17 - GAEC LA CHAUMIERE</p> <p>18 - GAEC LA CROISEE DES LOUPS</p> <p>19 - GAEC LA FUMOIRE</p> <p>20 - GAEC LA LIMOUSINE</p> <p>21 - GAEC LA PECHERIE</p> <p>22 - GAEC LA PRAIRIE</p> <p>23 - GAEC LA ROUSSIERE</p> <p>24 - GAEC LA VALLEE DE L'ISSOIRE</p>	<p>25 - GAEC LE KAOLIN</p> <p>26 - GAEC LE MARCHEGAIS</p> <p>27 - GAEC LE NOUVEL HORIZON</p> <p>28 - GAEC LE PASSAGE FLEURI</p> <p>29 - GAEC LE PRUNIER</p> <p>30 - GAEC LE PUITESSON</p> <p>31 - GAEC LE RELION</p> <p>32 - GAEC LES BOUILLERES</p> <p>33 - GAEC LES CHOUANS</p> <p>34 - GAEC LES MONTHERMIS</p> <p>35 - GAEC LES NOUES</p> <p>36 - GAEC LES PYLONES</p> <p>37 - GAEC LES TILLEULS</p>	<p>38 - GAEC LES TROIS ROUTES</p> <p>39 - GAEC LES VALLONS DE LA BOULOGNE</p> <p>40 - GAEC L'ETOURNEAU</p> <p>41 - GAEC LIMOUZIN PETIT BREUIL</p> <p>42 - GAEC L'ISSOIRE</p> <p>43 - GAEC MITONNIERE</p> <p>44 - GAEC POTIER</p> <p>45 - GAEC RENOLLEAU</p> <p>46 - GUINEBAUD HERVE</p> <p>47 - HERBRETEAU JEAN YVES</p> <p>48 - HERMOUET BERTRAND</p> <p>49 - HERMOUET CHRISTOPHE</p> <p>50 - RENAUD SERGE</p>	<p>51 - RENOLLEAU BRUNO</p> <p>52 - RETAILLEAU ROMARIC</p> <p>53 - ROUSSEAU FABRICE</p> <p>Non identifié</p> <p>1</p> <p>2</p> <p>3</p> <p>4</p> <p>5</p>

Diagnostic agricole dans le cadre de l'élaboration du PLU intercommunal

Communauté de Communes
VIE ET BOULOGNE

SAINT-DENIS-LA-CHEVASSE

L'occupation du sol Mai 2017

▭ Limite administrative

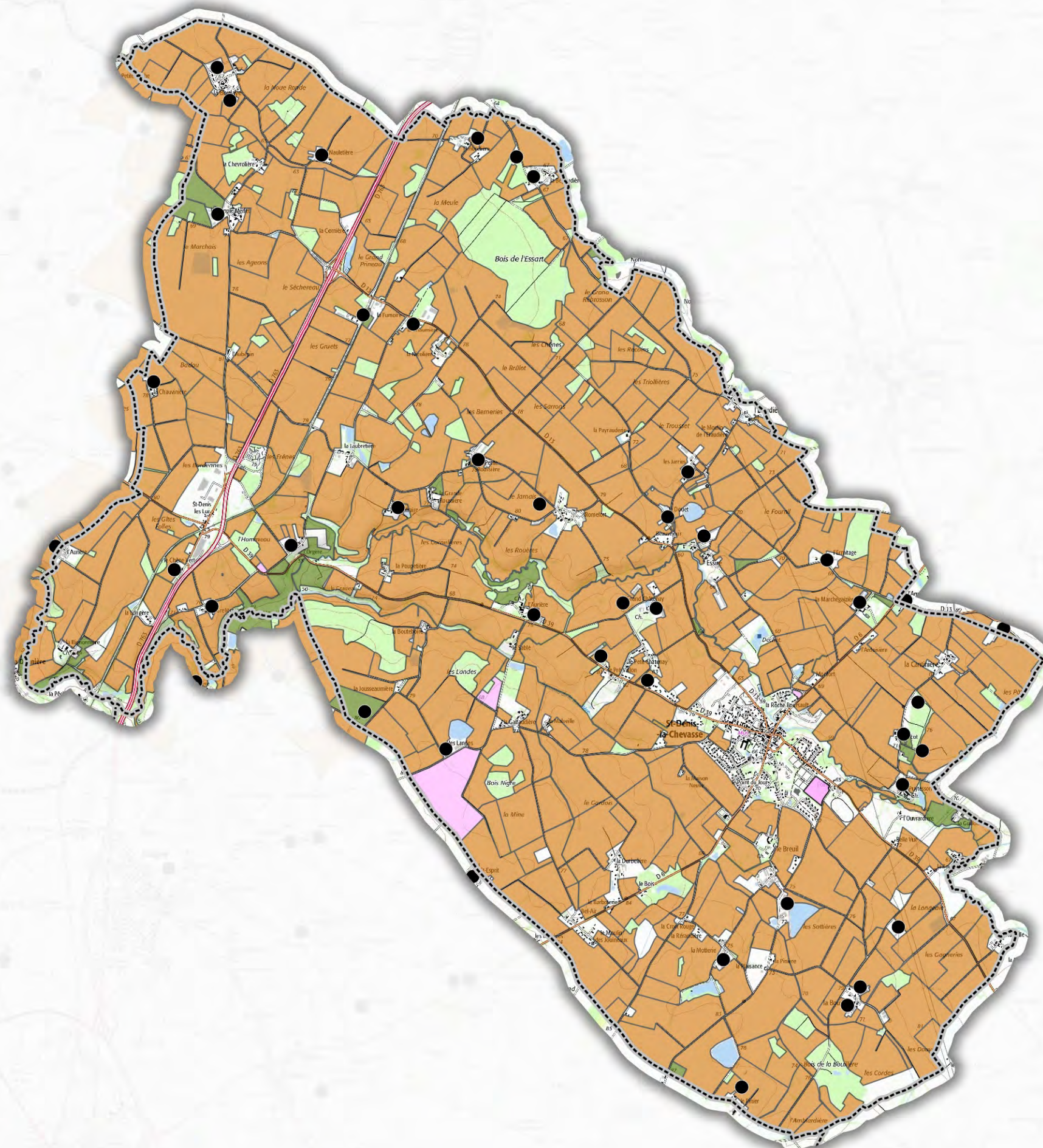
● Site d'exploitation

Occupation du sol - RPG 2014

■ TERRES LABOURABLES

■ PRAIRIES PERMANENTES

■ CULTURES PERENNES ET DIVERS



0 200 400 600 800 1000 m



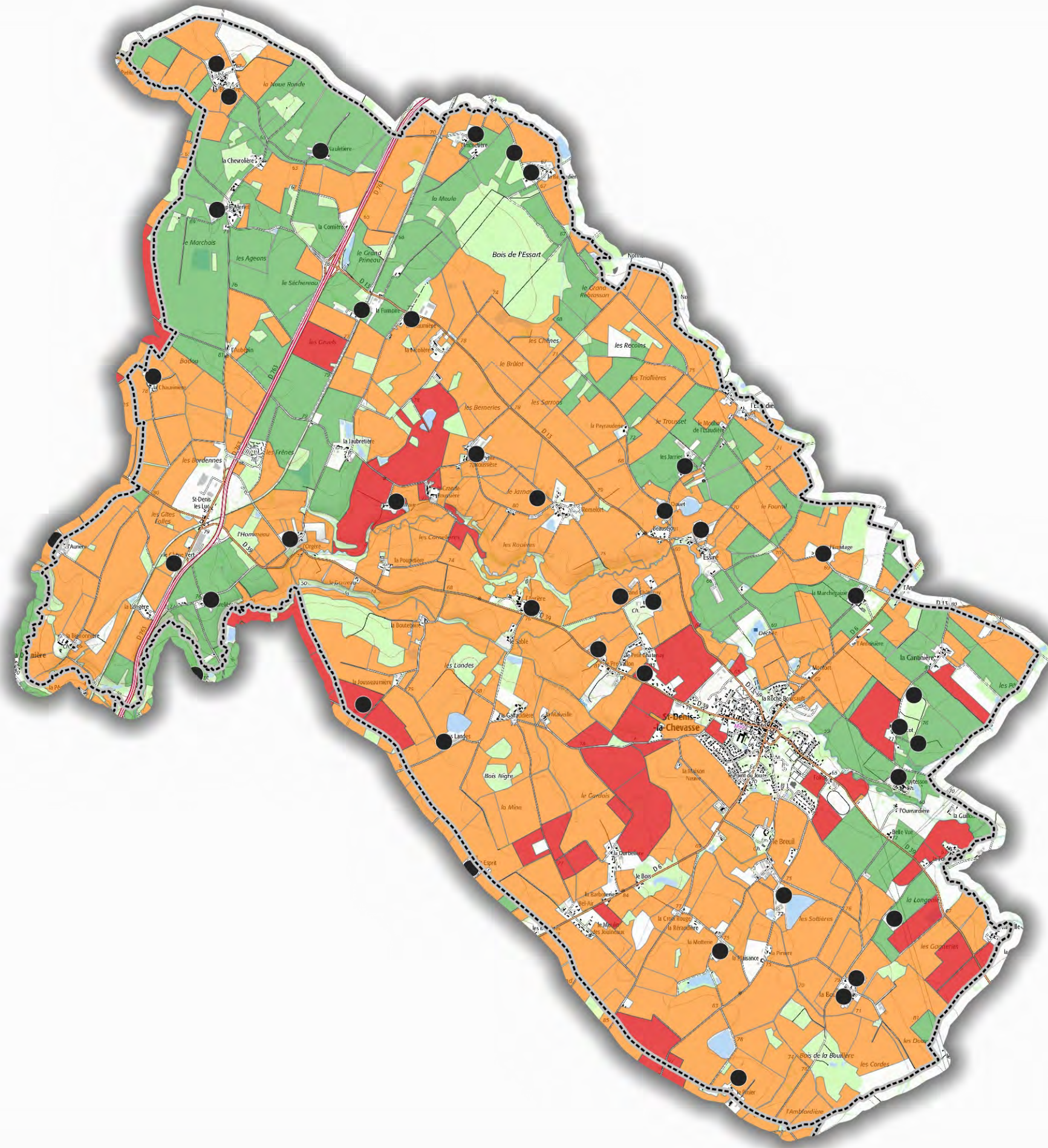


**Diagnostic agricole
dans le cadre de l'élaboration
du PLU intercommunal**

*Communauté de Communes
VIE ET BOULOGNE*

SAINT-DENIS-LA-CHEVASSE

**Transmission
Installation
Mai 2017**



- Site d'exploitation
- Exploitants de moins de 40 ans
- Exploitants de 40-55 ans
- Exploitants de 55 ans et +

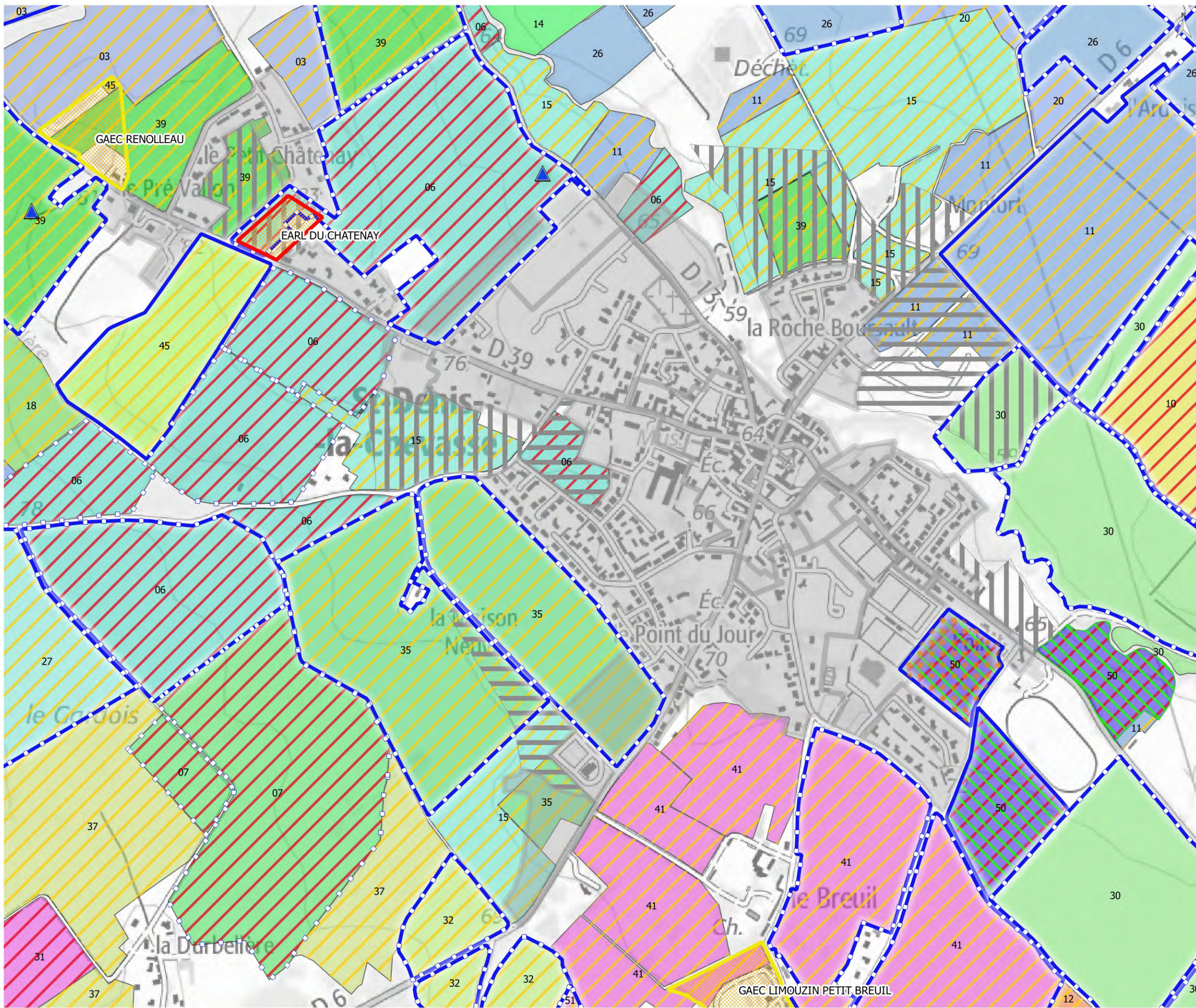
0 250 500 750 1000 m





Diagnostic agricole
dans le cadre de l'élaboration
du PLU intercommunal
 Communauté de Communes
 VIE ET BOULOGNE
 SAINT-DENIS-LA-CHEVASSE

Les enjeux
Mai 2017



Document d'urbanisme

- U
- 1AU
- 2AU

Site d'exploitation

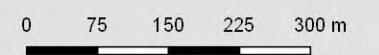
- Exploitant de moins de 40 ans
- Exploitant de 40-55 ans
- Exploitant 55 ans et +

Entreprise agricole

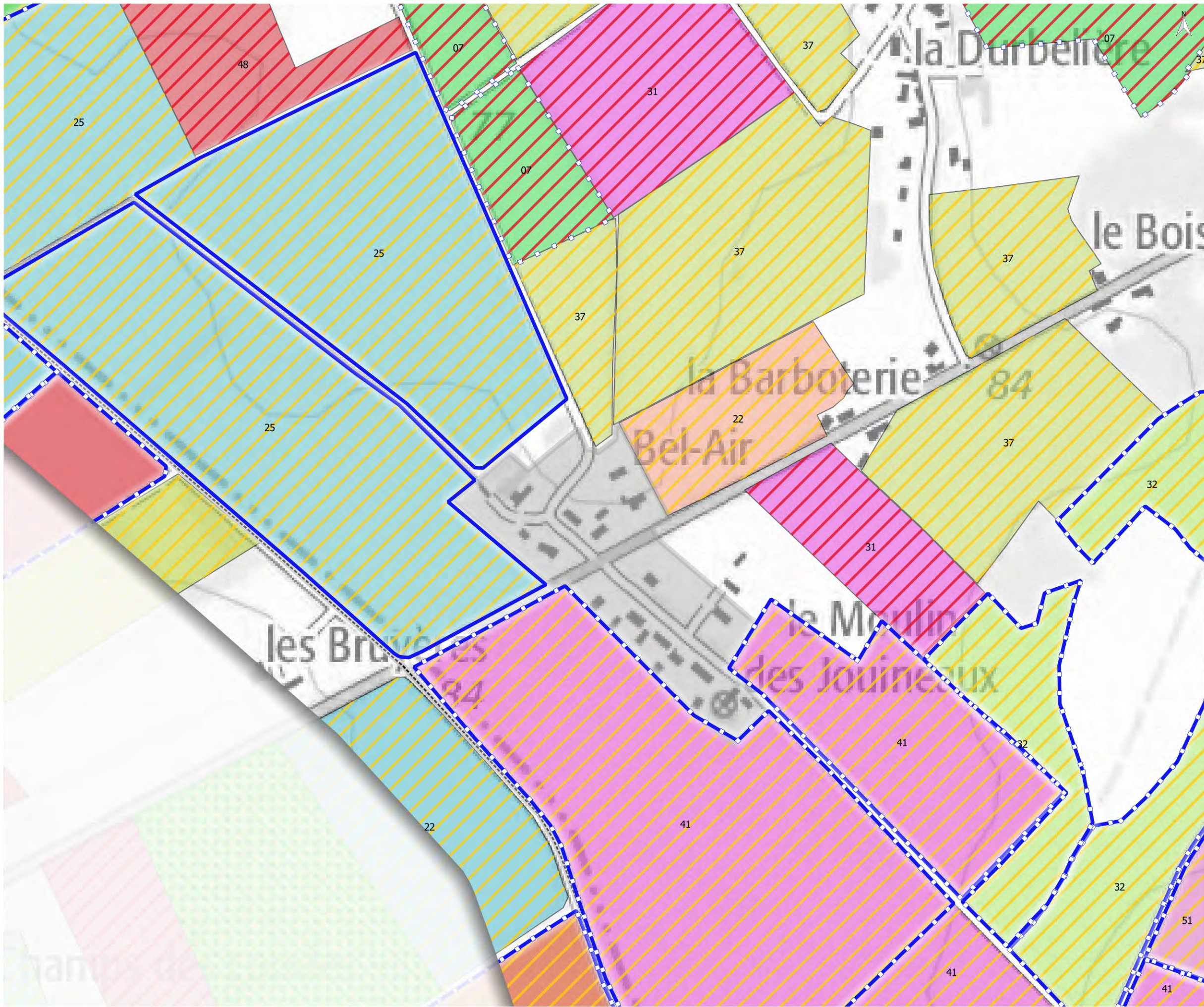
- 03 - BRISARD FRANCOIS
- 06 - EARL DU CHATENAY
- 07 - EARL GRAND CHAMP
- 10 - EARL LE CLAIROUIN
- 11 - EARL LE DOUET
- 12 - EARL PUAUD GIRARD
- 14 - EARL ROUSSEAU-ESSIRE
- 15 - GAEC CROIX DES PATIS
- 18 - GAEC LA CROISEE DES LOUPS
- 20 - GAEC LA LIMOUSINE
- 26 - GAEC LE MARCHEGAIS
- 27 - GAEC LE NOUVEL HORIZON
- 30 - GAEC LE PUITTESSON
- 31 - GAEC LE RELION
- 32 - GAEC LES BOUILLERES
- 35 - GAEC LES NOUES
- 37 - GAEC LES TILLEULS
- 39 - GAEC LES VALLONS DE LA BOULOGNE
- 41 - GAEC LIMOUZIN PETIT BREUIL
- 44 - GAEC POTIER
- 45 - GAEC RENOLLEAU
- 50 - RENAUD SERGE
- 51 - RENOLLEAU BRUNO
- Exploitants de moins de 40 ans
- Exploitants de 55 ans et +

Parcellaire

- Vergers
- Bio
- Irrigation
- Drainage
- Réserve d'irrigation



Les enjeux
Mai 2017



Document d'urbanisme

U

Entreprise agricole

- 02 - AUDUREAU JULIEN
- 07 - EARL GRAND CHAMP
- 10 - EARL LE FROMENTEAU
- 20 - GAEC LA PRAIRIE
- 22 - GAEC LA PRAIRIE
- 22 - GAEC LE KAOLIN
- 25 - GAEC LE KAOLIN
- 27 - GAEC LE RELION
- 31 - GAEC LE RELION
- 32 - GAEC LES BOUILLERES
- 37 - GAEC LES TILLEULS
- 38 - GAEC LIMOUZIN PETIT BREUIL
- 39 - GAEC LES VALLONS DE LA BOULOGNE
- 41 - GAEC LIMOUZIN PETIT BREUIL
- 41 - GAEC POTIER
- 48 - HERMOUET BERTRAND
- 51 - RENOLLEAU BRUNO
- Exploitants de moins de 40 ans
- Exploitants de 55 ans et +

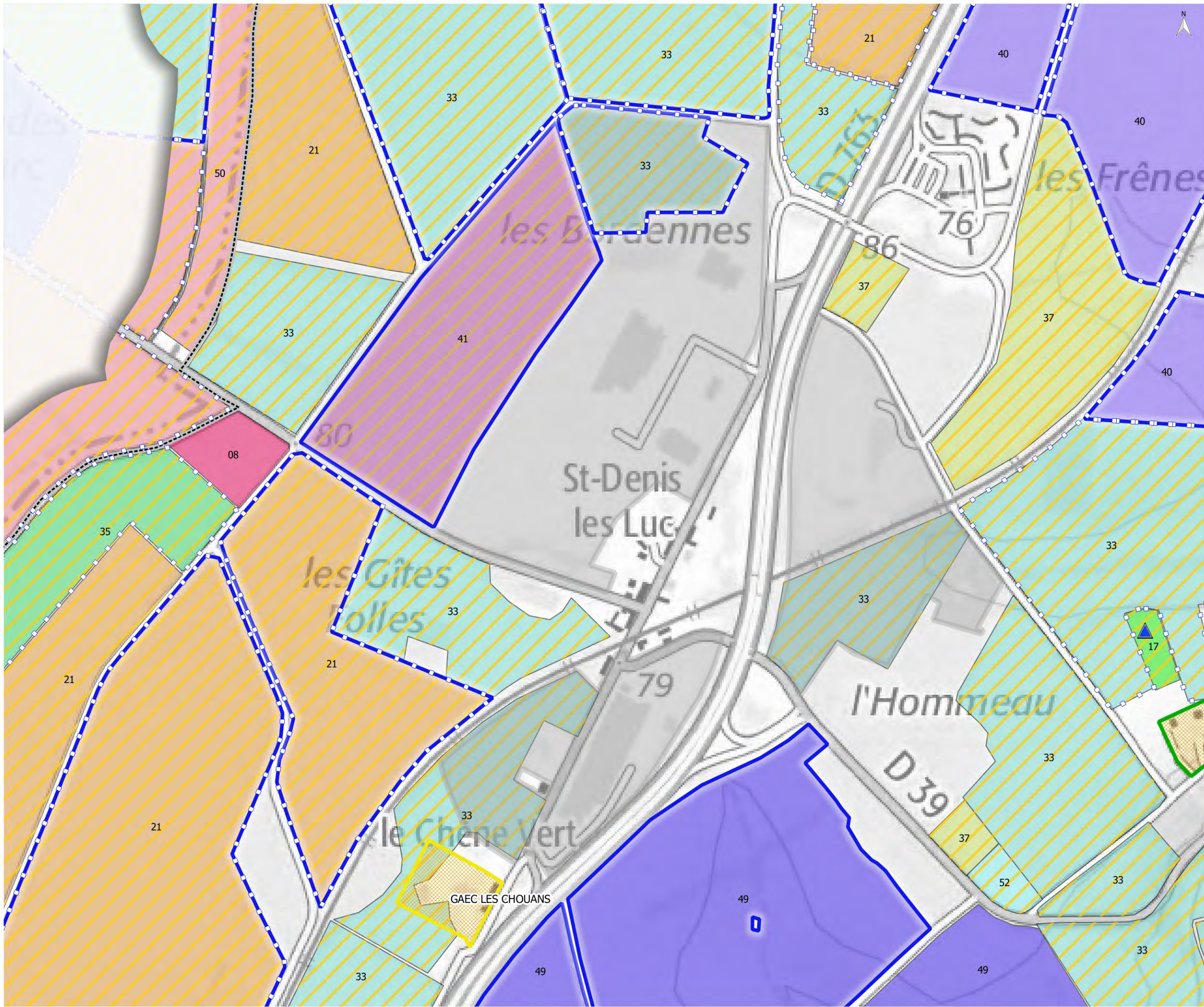
Parcellaire

- Légumes - Fleurs
- Bio
- Irrigation
- Drainage

0 75 150 225 300 m

**Diagnostic agricole
dans le cadre de l'élaboration
du PLU intercommunal**
Communauté de Communes
VIE ET BOULOGNE
SAINT-DENIS-LA-CHEVASSE

**Les enjeux
Mai 2017**



Document d'urbanisme

U

Site d'exploitation

Exploitant de moins de 40 ans

Exploitant de 40-55 ans

Entreprise agricole

08 - EARL LA JAMBARDIERE

17 - GAEC LA CHAUMIERE

21 - GAEC LA PECHERIE

33 - GAEC LES CHOUANS

35 - GAEC LES NOUES

37 - GAEC LES TILLEULS

40 - GAEC L'ETOURNEAU

41 - GAEC LIMOUZIN PETIT BREUIL

44 - GAEC LES CAILLOUX

49 - HERMOUET CHRISTOPHE

50 - GAEC LES NOUES

52 - RETAILLEAU ROMARIC

Exploitants de moins de 40 ans

Irrigation

Drainage

Réserve d'irrigation

0 75 150 225 300 m