

## Atlas cartographique



Service Territoire

21 boulevard Réaumur  
85013 La Roche sur Yon cedex  
Tél : 02.51.36.84.44  
Fax : 02.51.36.84.67

## **Commune de La Génétouze**

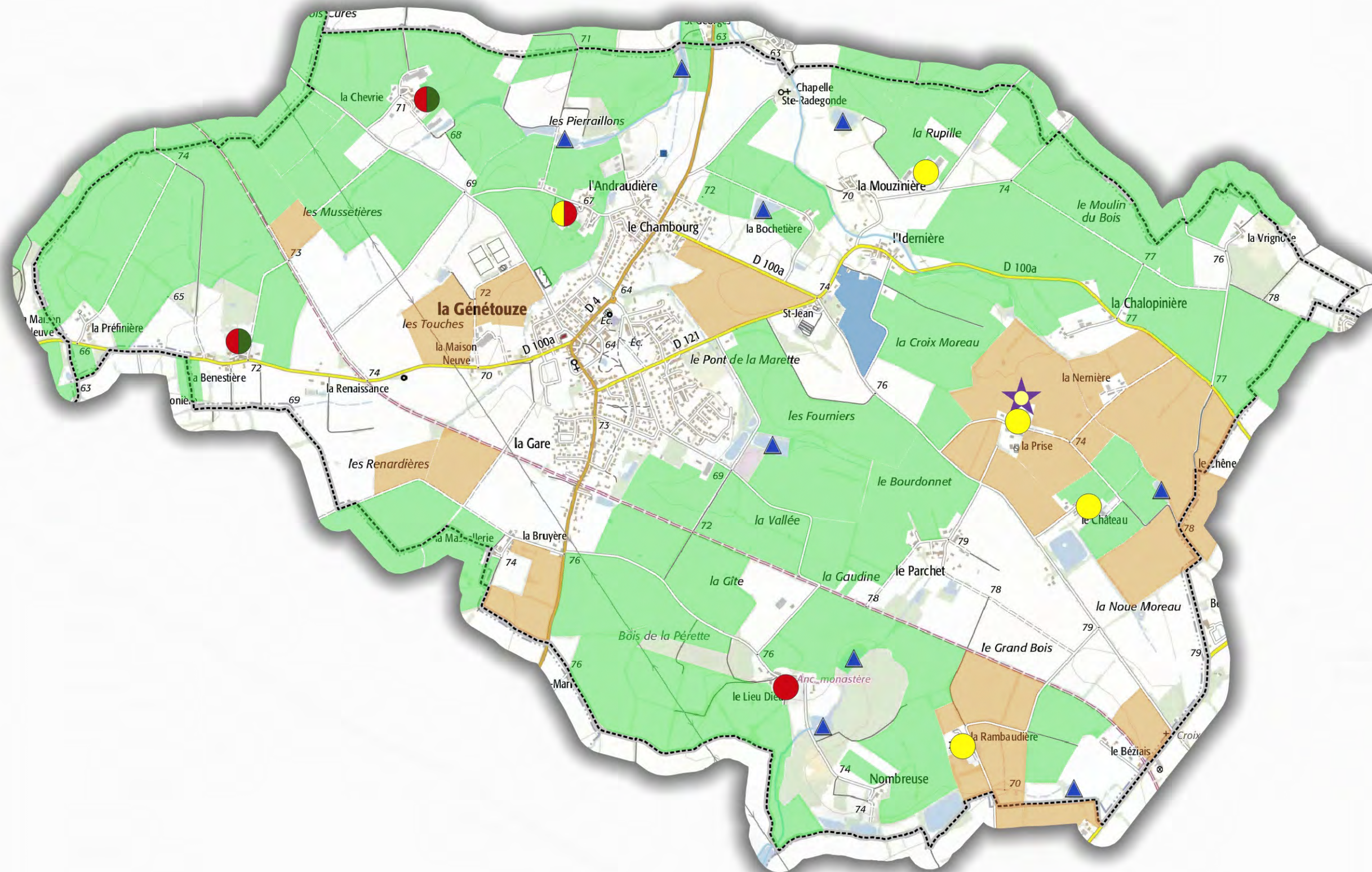


## Diagnostic agricole dans le cadre de l'élaboration du PLU intercommunal

Communauté de Communes  
VIE ET BOULOGNE

LA GENETOUZE

### Activités agricoles Mai 2017



#### Siège d'exploitation

○ Principal

#### Production au siège

- Bovins-lait
- Bovins-viande
- Veaux de boucherie
- Ovins caprins
- Porcins
- Volailles/gibiers
- Grandes cultures
- Maraichage
- Fruits
- Autres productions végétales
- Vigne
- Activités équestres
- Production dénergie
- Forêt-Bois

— Cours d'eau

▲ Réserve d'irrigation

■ Irrigation

■ Drainage

■ Irrigation-Drainage

★ CUMA

0 250 500 750 1000 m







# Diagnostic agricole dans le cadre de l'élaboration du PLU intercommunal

Communauté de Communes  
VIE ET BOULOGNE  
LA GENETOUZE

## Parcellaire des entreprises agricoles Mai 2017

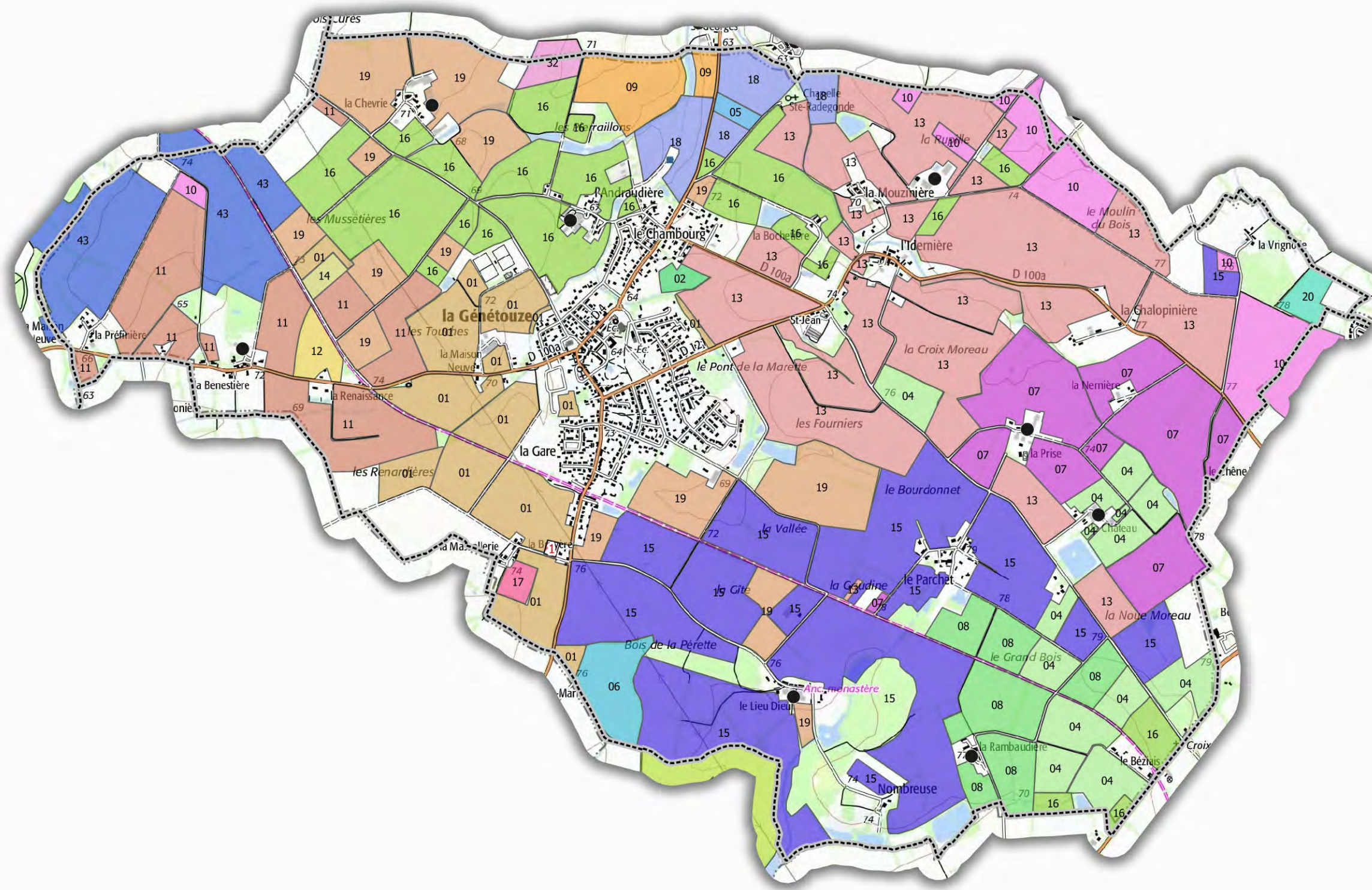
Limite administrative  
 Site d'exploitation

Entreprises agricoles

- 01 - AUBRET JEAN MARC
- 02 - BERTHOME FRANCOIS
- 03 - BESSON GUY
- 04 - EARL LE CHATEAU
- 05 - EARL LES CERISIERS
- 06 - EARL LES COSSÉS
- 07 - EARL LES PARMES
- 08 - EARL L HIRONDELLE
- 09 - GAEC LA FAVERIE
- 10 - GAEC LA FORET
- 11 - GAEC LA GRELERIE
- 12 - GAEC LA PIERRE BRUNE
- 13 - GAEC L'AVENIR
- 14 - GAEC L ECUREUIL
- 15 - GAEC LES DEUX GITES
- 16 - GAEC LES MOUETTES
- 17 - GAEC LES SOURCES DU JAUNAY
- 18 - GRELLIER JOCELYNE
- 19 - JARNY SOLANGE
- 20 - ROCHETEAU MYREILLE
- 32 - GAEC LA FAVERIE
- 43 - GAEC LA GRELERIE

Non identifié

1



0 250 500 750 1000 m





## Diagnostic agricole dans le cadre de l'élaboration du PLU intercommunal

Communauté de Communes  
VIE ET BOULOGNE

LA GENETOUZE

### L'occupation du sol Mai 2017

▭ Limite administrative

● Site d'exploitation

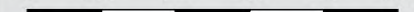
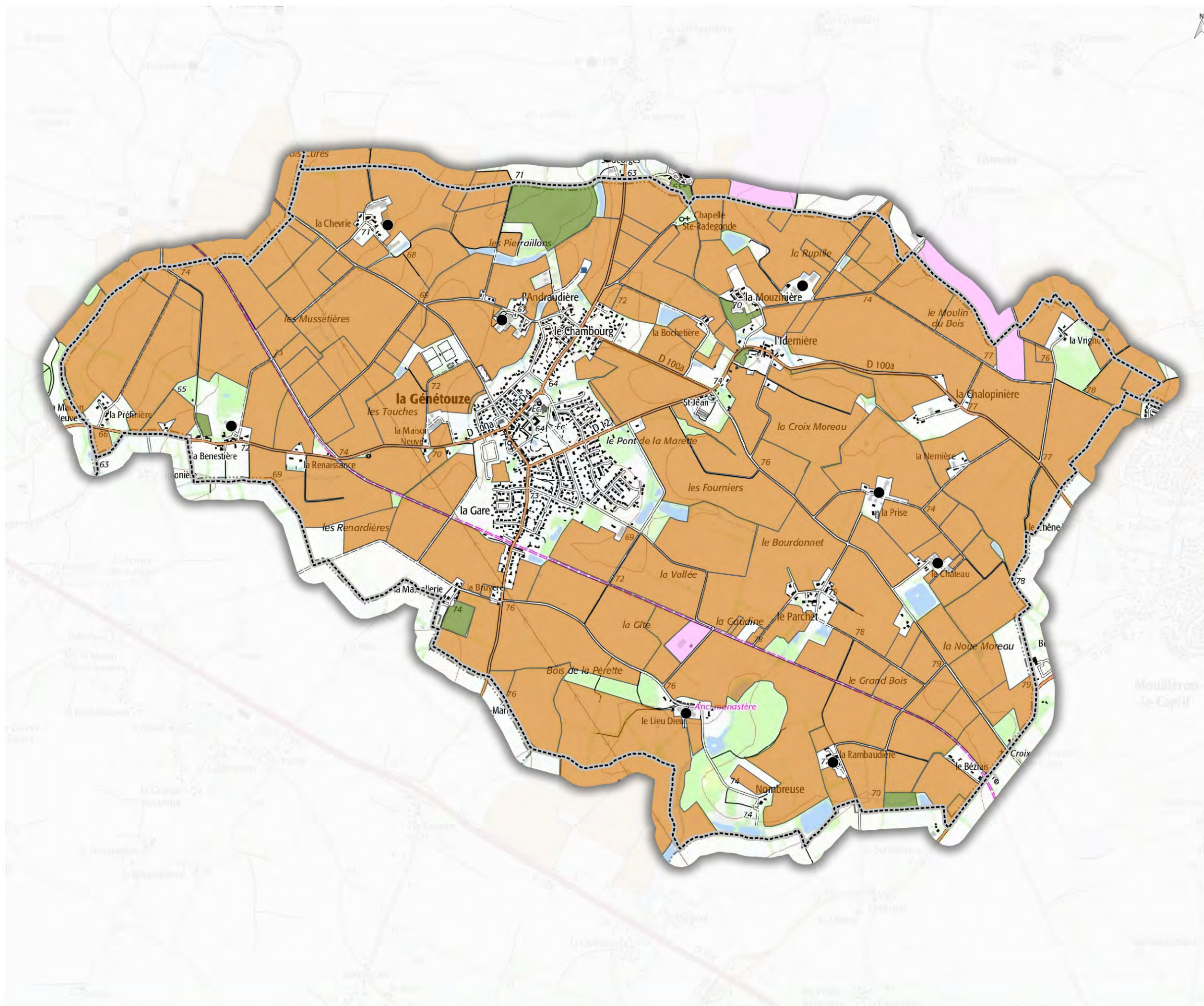
Occupation du sol - RPG 2014

■ TERRES LABOURABLES

■ PRAIRIES PERMANENTES

■ CULTURES PERENNES ET DIVERS

0 200 400 600 800 1000 m



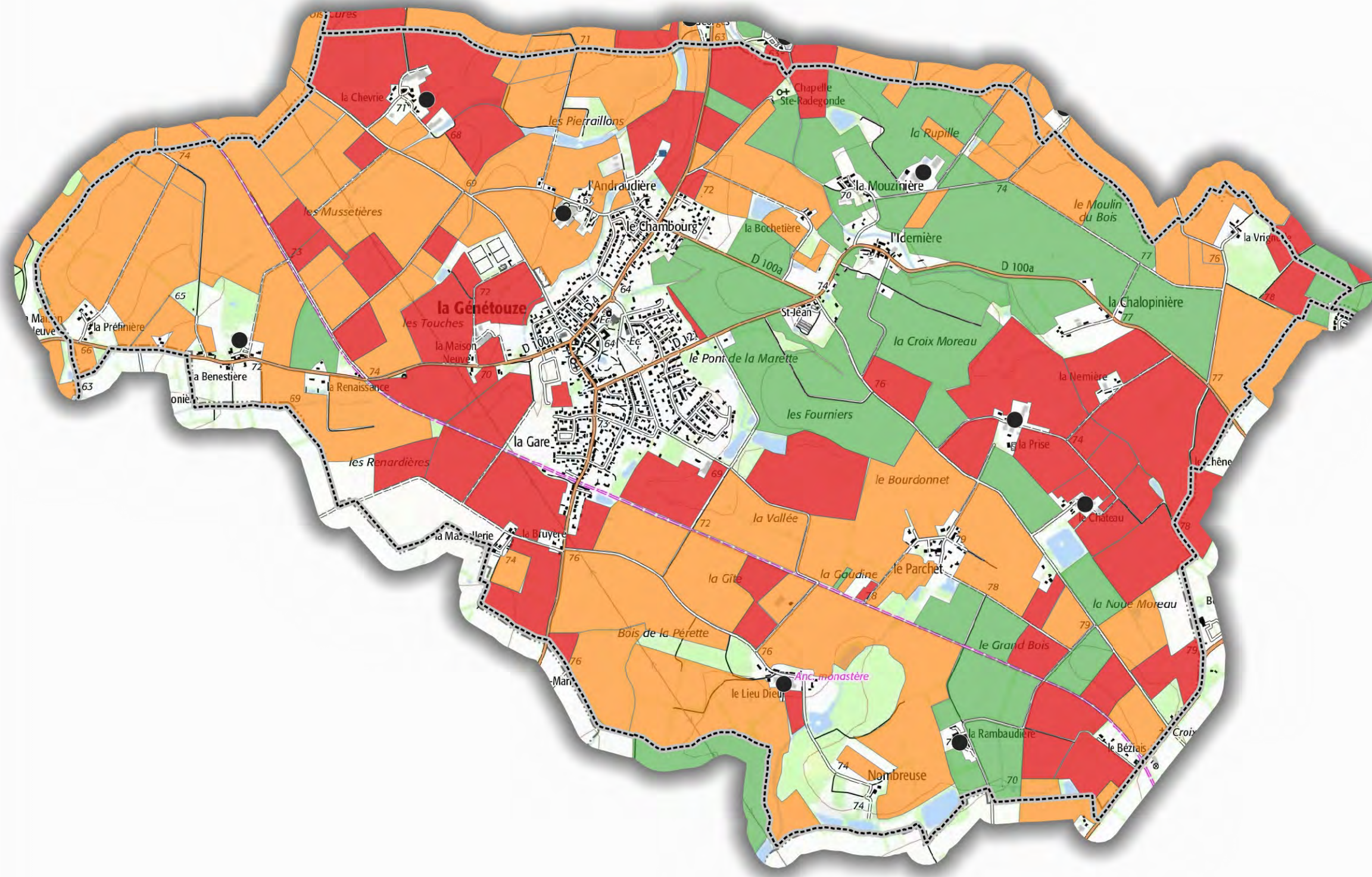


**Diagnostic agricole  
dans le cadre de l'élaboration  
du PLU intercommunal**

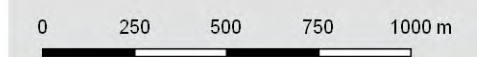
Communauté de Communes  
VIE ET BOULOGNE

LA GENETOUZE

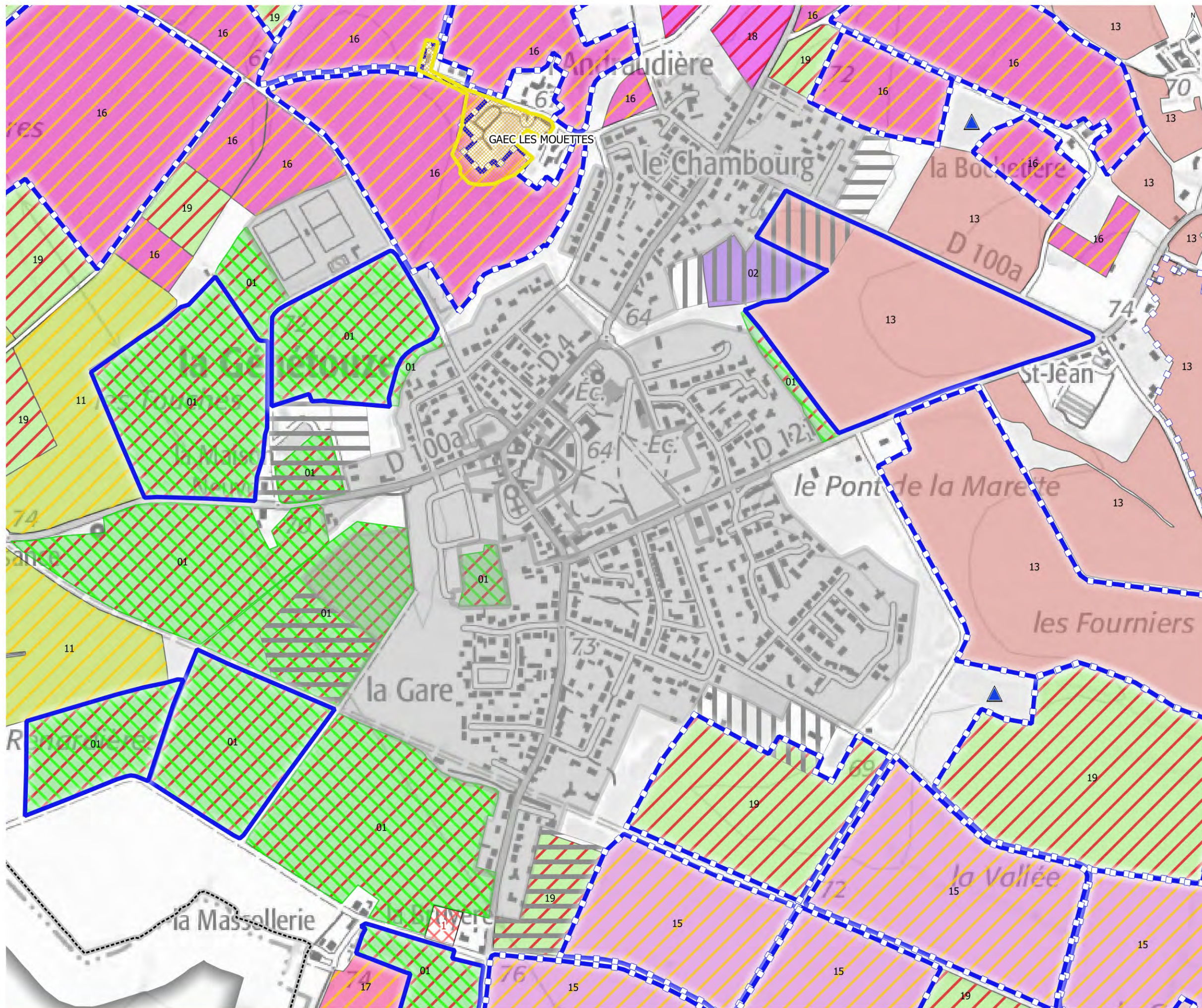
**Transmission  
Installation  
Mai 2017**



- Site d'exploitation
- Exploitants de moins de 40 ans
- Exploitants de 40-55 ans
- Exploitants de 55 ans et +
- Parcellaire à réaffecter (âge non connu)







*Document d'urbanisme*

- U
- 1AU
- 2AU

*Site d'exploitation*

- Exploitant de moins de 40 ans
- Exploitant de 40-55 ans

*Entreprise agricole*

- 01 - AUBRET JEAN MARC
- 02 - BERTHOME FRANCOIS
- 11 - GAEC LA GRELERIE
- 13 - GAEC L'AVENIR
- 15 - GAEC LES DEUX GITES
- 16 - GAEC LES MOUETTES
- 17 - GAEC LES SOURCES DU JAUNAY
- 18 - GRELLIER JOCELYNE
- 19 - JARNY SOLANGE

*Non identifié*

- 1
- Exploitants de moins de 40 ans
- Exploitants de 55 ans et +
- Bio
- Irrigation
- Drainage
- Réserve d'irrigation

