

Atlas cartographique



Service Territoire

21 boulevard Réaumur
85013 La Roche sur Yon cedex
Tél : 02.51.36.84.44
Fax : 02.51.36.84.67

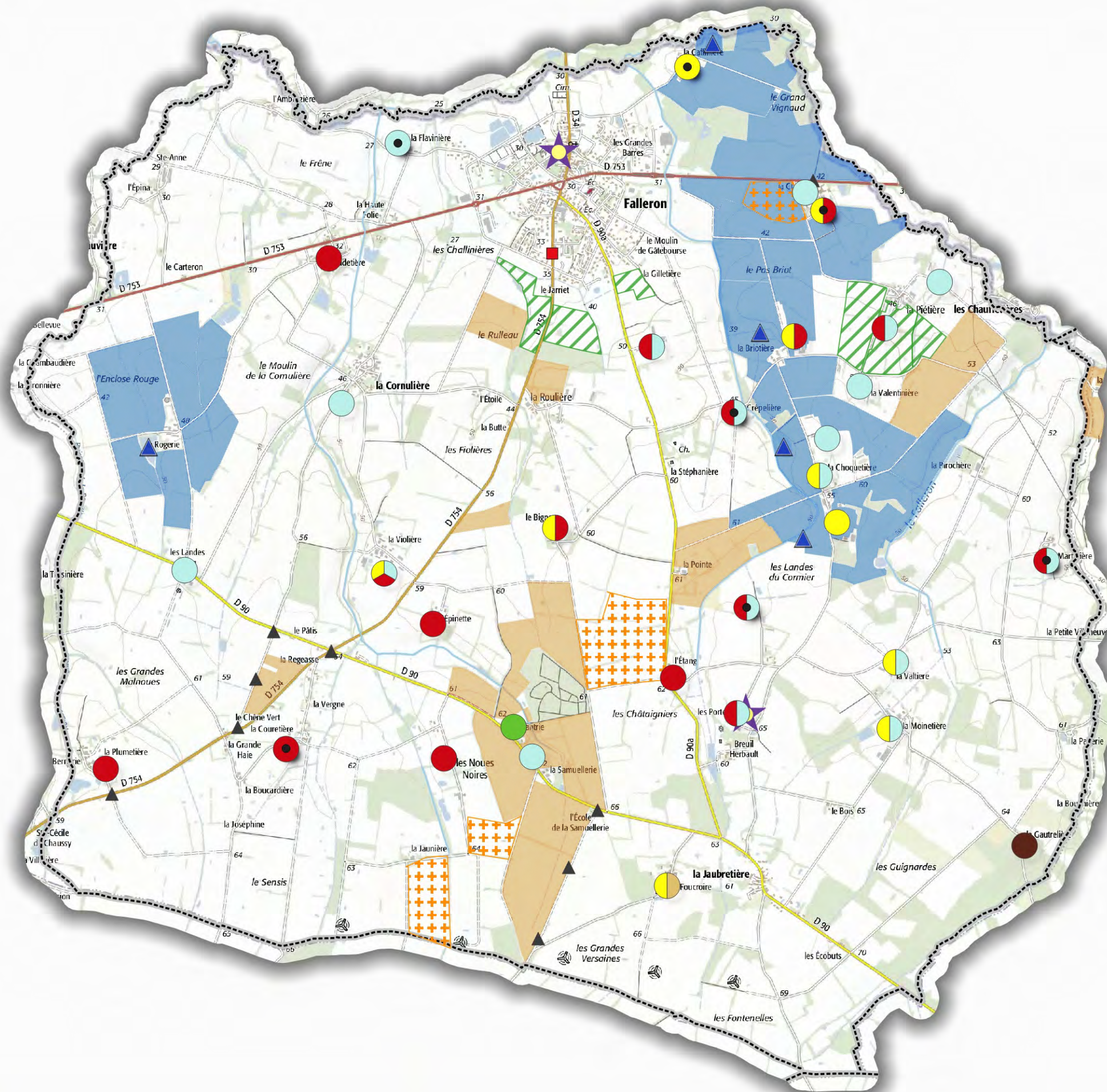
Commune de Falleron

Diagnostic agricole dans le cadre de l'élaboration du PLU intercommunal

Communauté de Communes
VIE ET BOULOGNE

FALLERON

Activités agricoles Mai 2017



Siège d'exploitation

- Principal
- Secondaire

Production au siège

- Bovins-lait
- Bovins-viande
- Veaux de boucherie
- Ovins caprins
- Porcins
- Volailles/gibiers
- Grandes cultures
- Maraichage
- Fruits
- Autres productions végétales
- Vigne
- Activités équestres
- Production d'énergie
- Forêt-Bois

- Cours d'eau
- ▲ Réserve d'irrigation
- Irrigation
- Drainage
- Irrigation-Drainage
- Projet de drainage
- Bio

- ★ CUMA
- Passage difficile
- ▲ Point noir routier

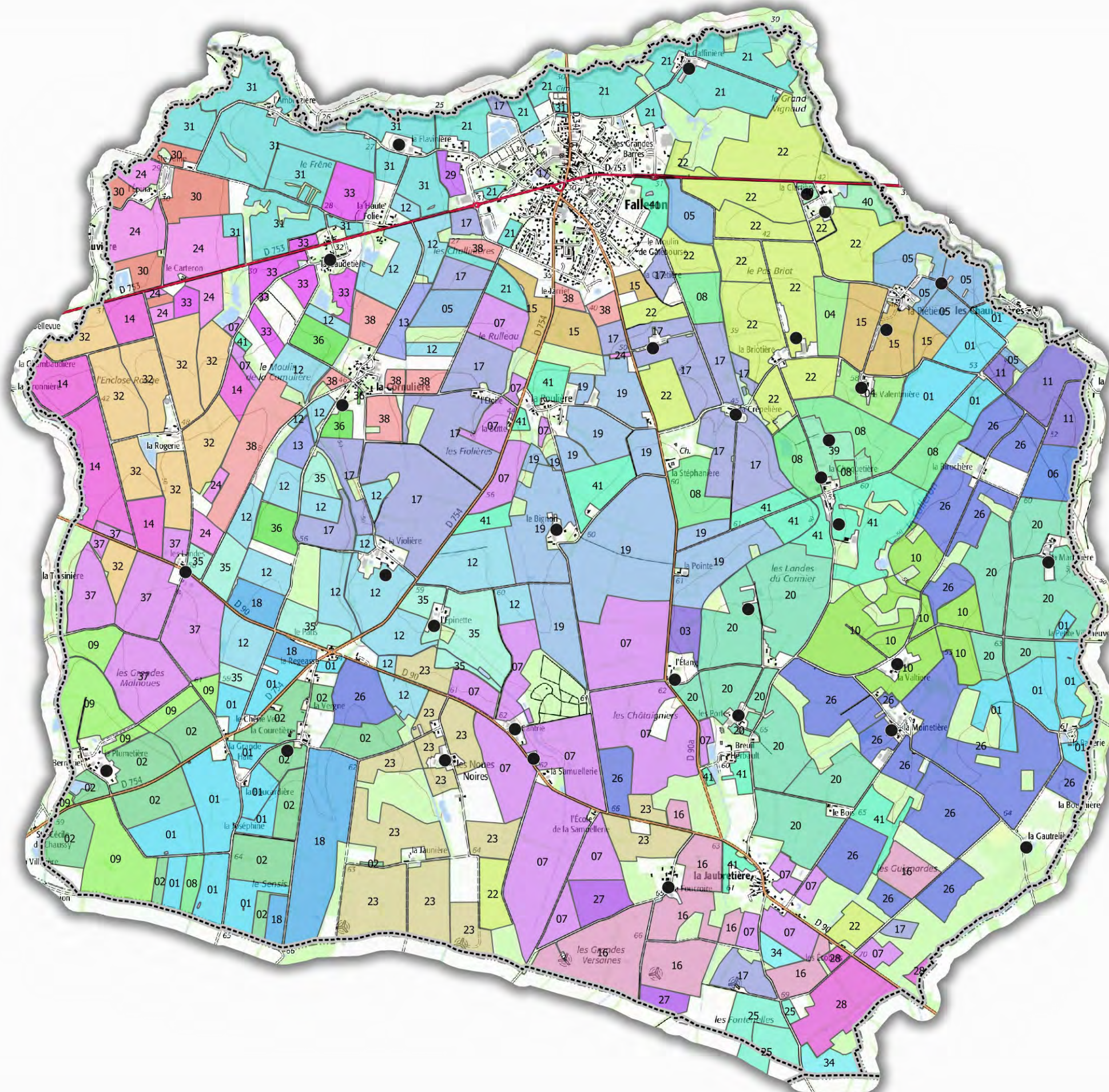
0 250 500 750 1000 m



Diagnostic agricole dans le cadre de l'élaboration du PLU intercommunal

Communauté de Communes
VIE ET BOULOGNE
FALLERON

Parcellaire des entreprises agricoles Mai 2017



--- Limite administrative
● Site d'exploitation

Entreprises agricoles

- 01 - BONNIN GILDAS
- 02 - BOSSIS STEPHANE
- 03 - BRAUD ERIC
- 04 - BROCHET BENOIT
- 05 - BROCHET CHRISTIAN
- 06 - EARL DU PREZARD
- 07 - EARL LA CANTRIE 2000
- 08 - EARL LA CHOQUETIERE
- 09 - EARL LA TOUGERIE
- 10 - EARL LA VALTIERE
- 11 - EARL L'AVENIR
- 12 - EARL LA VIOLETTIERE
- 13 - EARL LE CLOS DU CHENE GALLAIS
- 14 - EARL L'ENCLOSE
- 15 - EARL LE PETIT MOINEAU
- 16 - EARL LES CANADIENS
- 17 - EARL LES FIOILLIERES
- 18 - EARL LES GALUSSIERES
- 19 - EARL LES PRAIRIES
- 20 - GAEC DABRETEAU
- 21 - GAEC LA BELLE FONTAINE
- 22 - GAEC LA BRIOTTIERE
- 23 - GAEC LA CHAMBAUDIERE
- 24 - GAEC LA CHAUVIERE
- 25 - GAEC LA CITADELLE
- 26 - GAEC LA MOINETIERE
- 27 - GAEC LA VENISE
- 28 - GAEC LES ENCLOSES
- 29 - GAEC LES PRAIRIES
- 30 - GAEC L'ETANG
- 31 - GAEC RAMBAUD
- 32 - GAEC SAINTE MARIE DES PINS
- 33 - GOBIN THIERRY
- 34 - GUERIN JEROME
- 35 - GUILLONNEAU REMY
- 36 - GUIOCHET GERARD
- 37 - NAULLEAU ELODIE
- 38 - RENAUD BRUNO
- 39 - SCEA BOURON LABEL
- 40 - SORIN MARTINE
- 41 - TENAILLEAU JEAN MARC

0 250 500 750 1000 m



Diagnostic agricole dans le cadre de l'élaboration du PLU intercommunal

Communauté de Communes
VIE ET BOULOGNE

FALLERON

L'occupation du sol Mai 2017

▭ Limite administrative

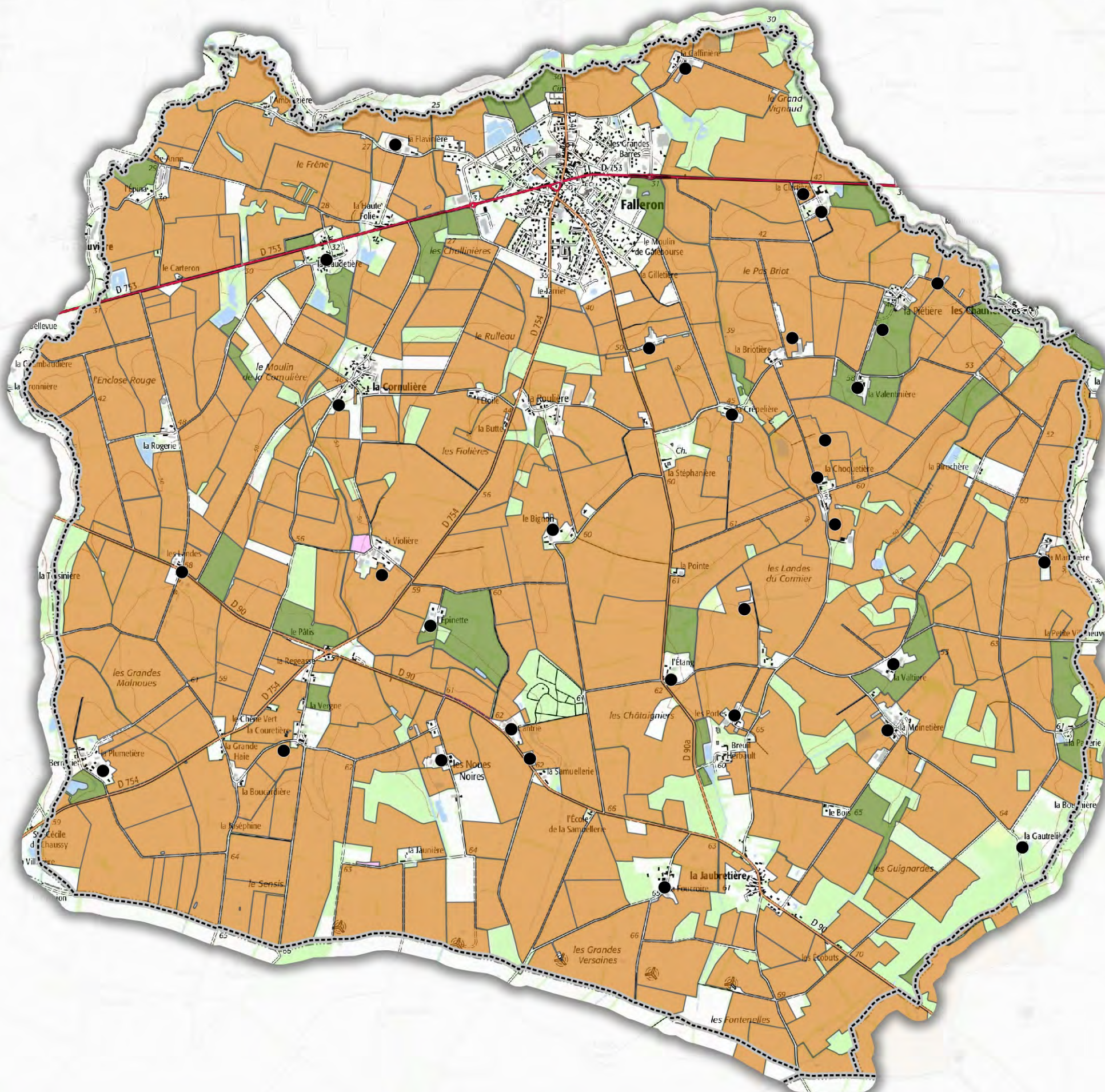
● Site d'exploitation

Occupation du sol - RPG 2014

■ TERRES LABOURABLES

■ PRAIRIES PERMANENTES

■ CULTURES PERENNES ET DIVERS



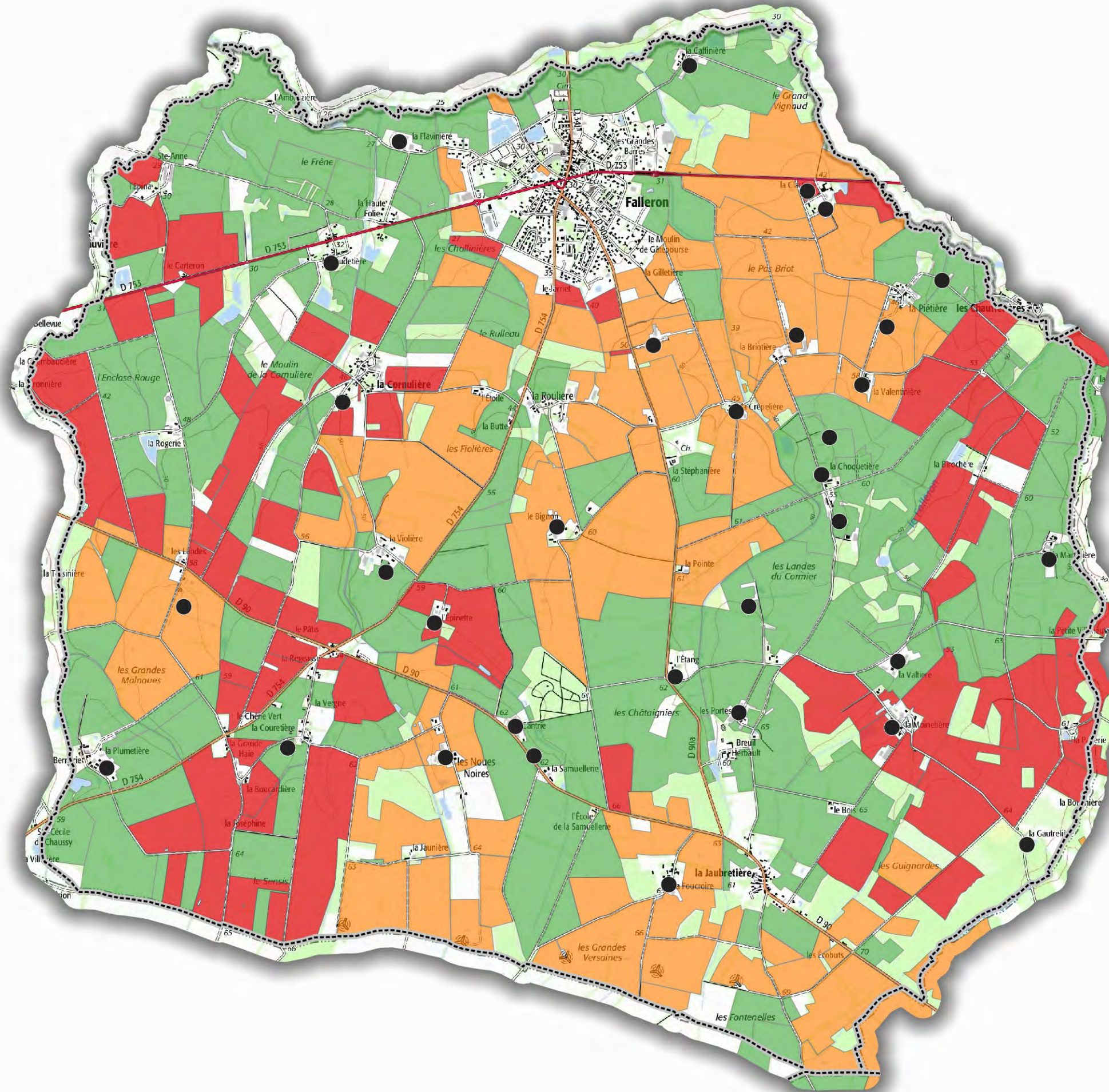
0 200 400 600 800 1000 m

Diagnostic agricole dans le cadre de l'élaboration du PLU intercommunal

Communauté de Communes
VIE ET BOULOGNE

FALLERON

**Transmission
Installation
Mai 2017**



- Site d'exploitation
- Exploitants de moins de 40 ans
- Exploitants de 40-55 ans
- Exploitants de 55 ans et +

0 250 500 750 1000 m

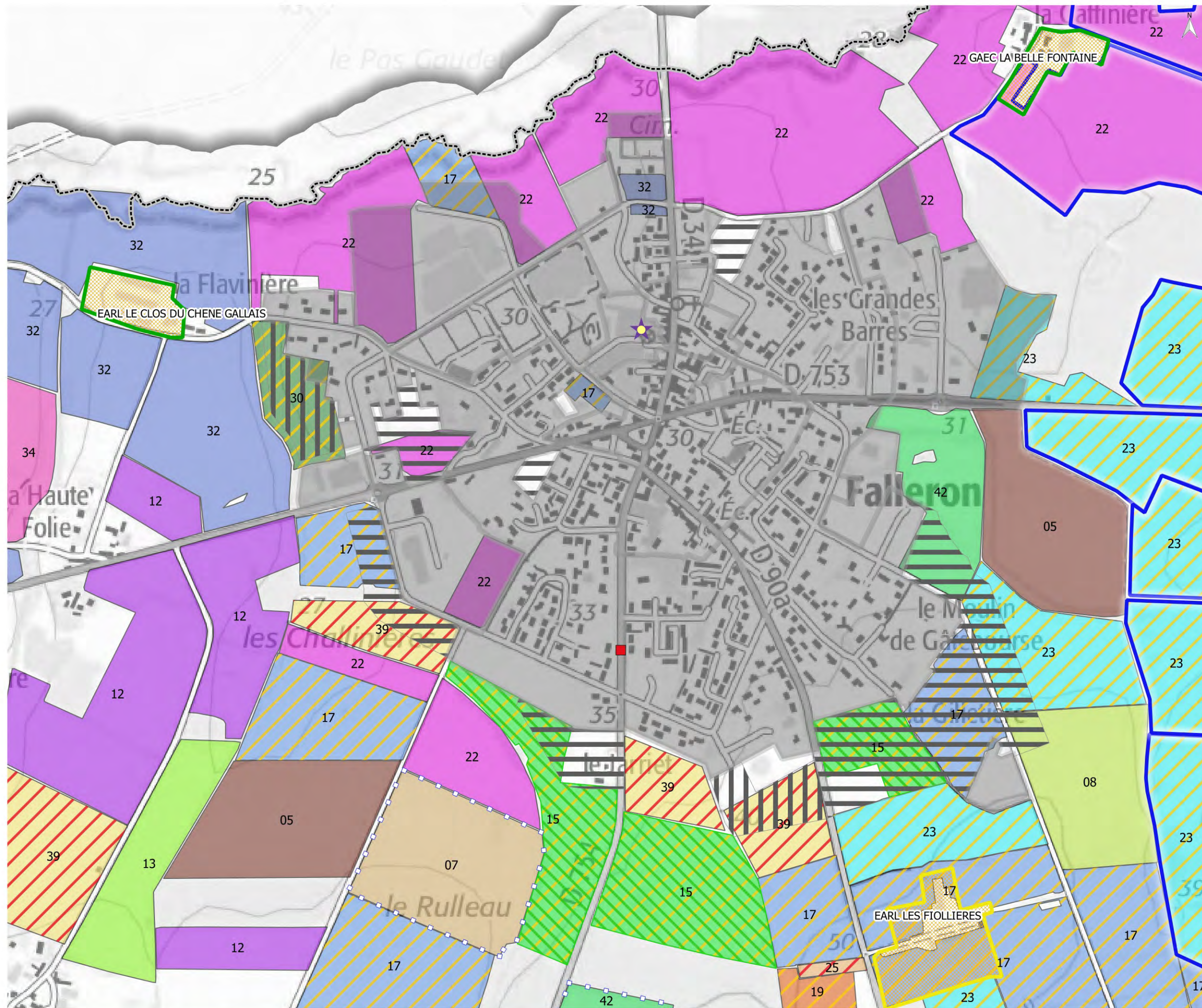


Diagnostic agricole dans le cadre de l'élaboration du PLU intercommunal

Communauté de Communes
VIE ET BOULOGNE

FALLERON

Les enjeux Mai 2017



Site d'exploitation

- Exploitant de moins de 40 ans
- Exploitant de 40-55 ans

Entreprise agricole

- 05 - BROCHET CHRISTIAN
- 07 - EARL LA CANTRIE 2000
- 08 - EARL LA CHOQUETIERE
- 12 - EARL LA VIOLIERE
- 13 - EARL LE CLOS DU CHENE GALLAIS
- 15 - EARL LE PETIT MOINEAU
- 17 - EARL LES FIOILLIERES
- 19 - EARL LES PRAIRIES
- 22 - GAEC LA BELLE FONTAINE
- 23 - GAEC LA BRIOTIERE
- 25 - GAEC LA CHAUVIERE
- 30 - GAEC LES PRAIRIES
- 32 - GAEC RAMBAUD
- 34 - GOBIN THIERRY
- 39 - RENAUD BRUNO
- 42 - TENAILLEAU JEAN MARC
- Exploitants de moins de 40 ans
- Exploitants de 55 ans et +
- Bio

Irrigation

- Irrigation
- Drainage
- Réserve d'irrigation
- CUMA
- Passage difficile

Document d'urbanisme

- U
- 1AU
- 2AU

0 50 100 150 200 m