

## Atlas cartographique



Service Territoire

21 boulevard Réaumur  
85013 La Roche sur Yon cedex  
Tél : 02.51.36.84.44  
Fax : 02.51.36.84.67

## **Commune de Beaufou**



## Diagnostic agricole dans le cadre de l'élaboration du PLU intercommunal

Communauté de Communes  
VIE ET BOULOGNE

BEAUFOU


### Activités agricoles Mai 2017

#### Siège d'exploitation

-  Principal
-  Non renseigné

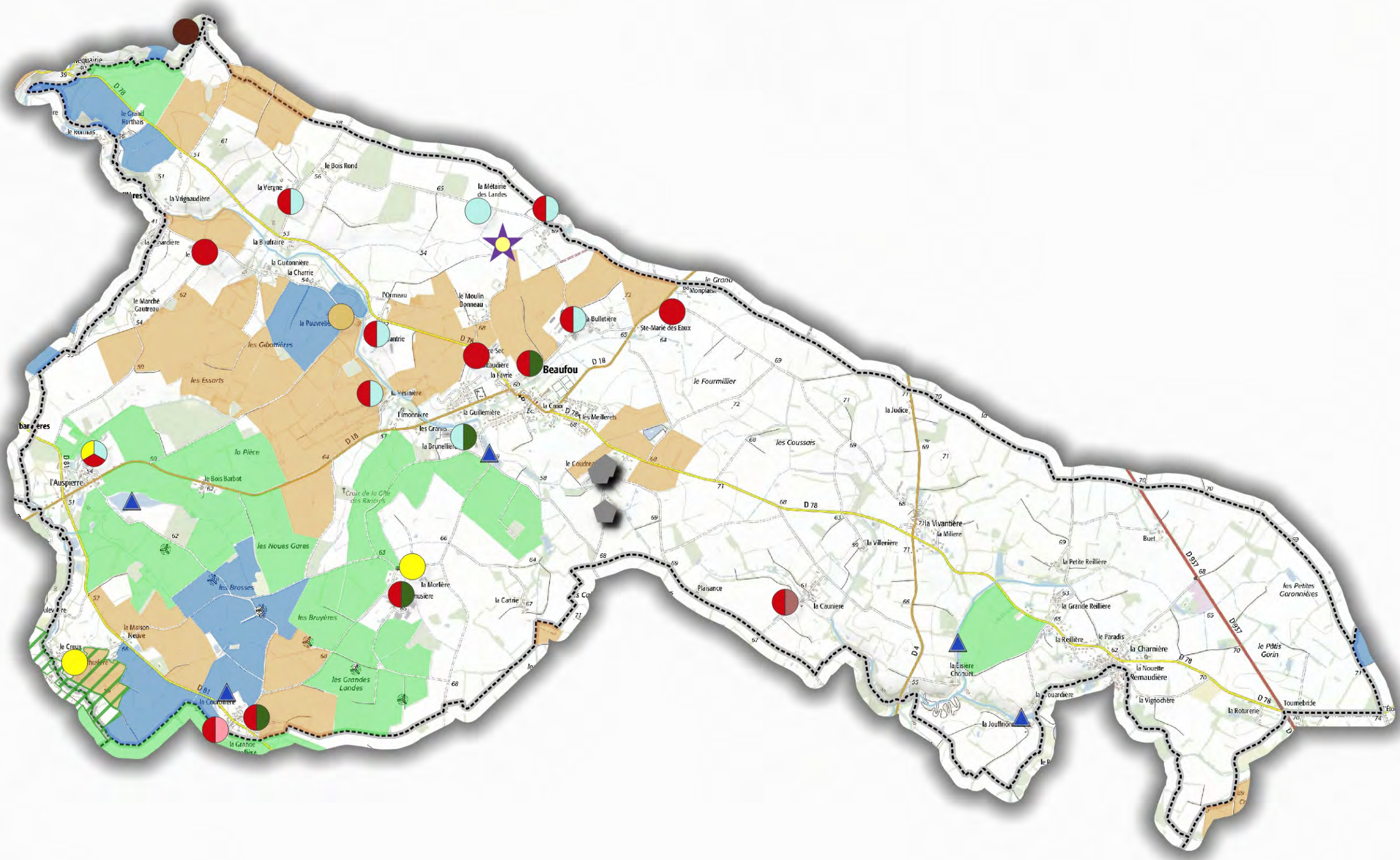
#### Production au siège

-  Bovins-lait
-  Bovins-viande
-  Veaux de boucherie
-  Ovins caprins
-  Porcins
-  Volailles/gibiers
-  Grandes cultures
-  Maraichage
-  Fruits
-  Autres productions végétales
-  Vigne
-  Activités équestres
-  Production d'énergie
-  Forêt-Bois

-  Cours d'eau
-  Réserve d'irrigation
-  Irrigation
-  Drainage
-  Irrigation-Drainage
-  Bio

-  CUMA

0 250 500 750 1000 m

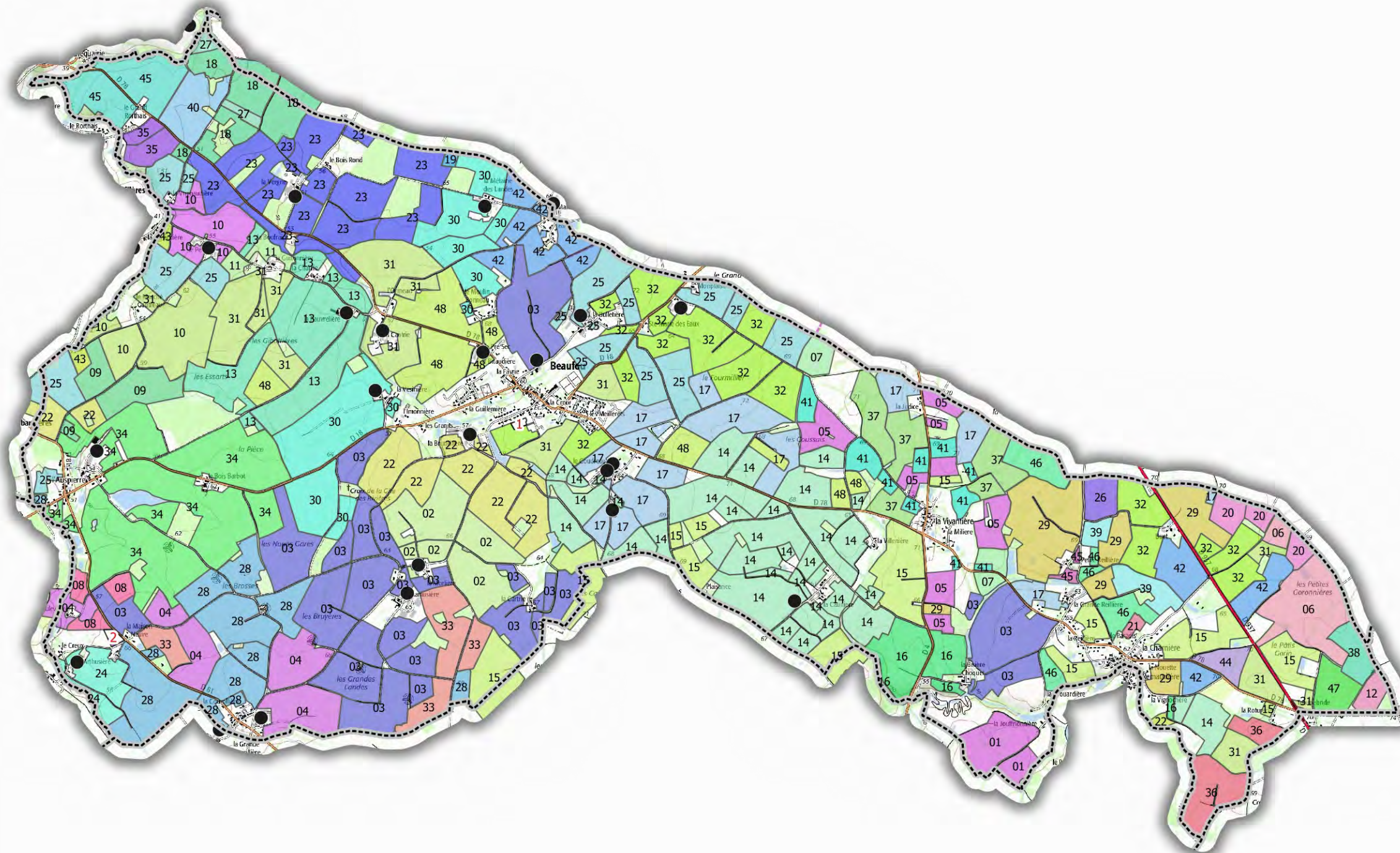




# Diagnostic agricole dans le cadre de l'élaboration du PLU intercommunal

Communauté de Communes  
VIE ET BOULOGNE  
BEAUFOU

## Parcellaire des entreprises agricoles Mai 2017



Limite administrative  
 Site d'exploitation

Entreprises agricoles

- 01 - BRETEAU MARTINE
- 02 - BRUNELIERE JEAN MICHEL
- 03 - EARL LA CHAMUSIERE
- 04 - EARL LA CROIX DU CERNE
- 05 - EARL LE PHENIX
- 06 - EARL LE SAPHIR
- 07 - EARL LES GENETS
- 08 - EARL PELE
- 09 - ERCEAU JEAN
- 10 - FETIVEAU DIDIER
- 11 - GAEC LA BELLE EPINE
- 12 - GAEC LA BRIARDIERE
- 13 - GAEC LA CABRIOLE
- 14 - GAEC LA CAUNIERE
- 15 - GAEC LA METAIRIE
- 16 - GAEC LA PONIERE
- 17 - GAEC LA PRAIRIE
- 18 - GAEC LA RETARDIERE
- 19 - GAEC LA RONDE DU FIEF
- 20 - GAEC LA ROUSSIERE
- 21 - GAEC LA ROUSTIERE
- 22 - GAEC LA SALETTE
- 23 - GAEC LA VERGNE
- 24 - GAEC LE P'TIT CREUX
- 25 - GAEC LE RENOUEAU
- 26 - GAEC LES DEUX COLLINE
- 27 - GAEC LES DEUX CROIX
- 28 - GAEC LES GRANDS BOIS
- 29 - GAEC LES GRANDS CHENES
- 30 - GAEC LES LANDES
- 31 - GAEC LES LILAS
- 32 - GAEC LES PIERRES NOIRES
- 33 - GAEC LES ROCHES NOIRES
- 34 - GAEC LE TRIO
- 35 - GAEC LE VIEUX CHATEAU
- 36 - GAEC MARTIN-LANOUE
- 37 - GAEC MERLET DROUIN
- 38 - GAEC VALLEE DE LA BOULOGNE
- 39 - GREAUD JEAN CLAUDE
- 40 - GUILLET FREDDY
- 41 - INDIVISION GENDREAU
- 42 - LAURENCEAU ALBAN
- 43 - MORANDEAU PHILIPPE
- 44 - ROCHETEAU MYREILLE
- 45 - GAEC LE VIEUX CHATEAU
- 46 - THOMAS RENE
- 47 - VINET REGINE
- 48 - VOINEAU DIDIER

Non identifié

- 1
- 2

0 250 500 750 1000 m



## Diagnostic agricole dans le cadre de l'élaboration du PLU intercommunal

Communauté de Communes  
VIE ET BOULOGNE

BEAUFOU

### L'occupation du sol Mai 2017

▭ Limite administrative

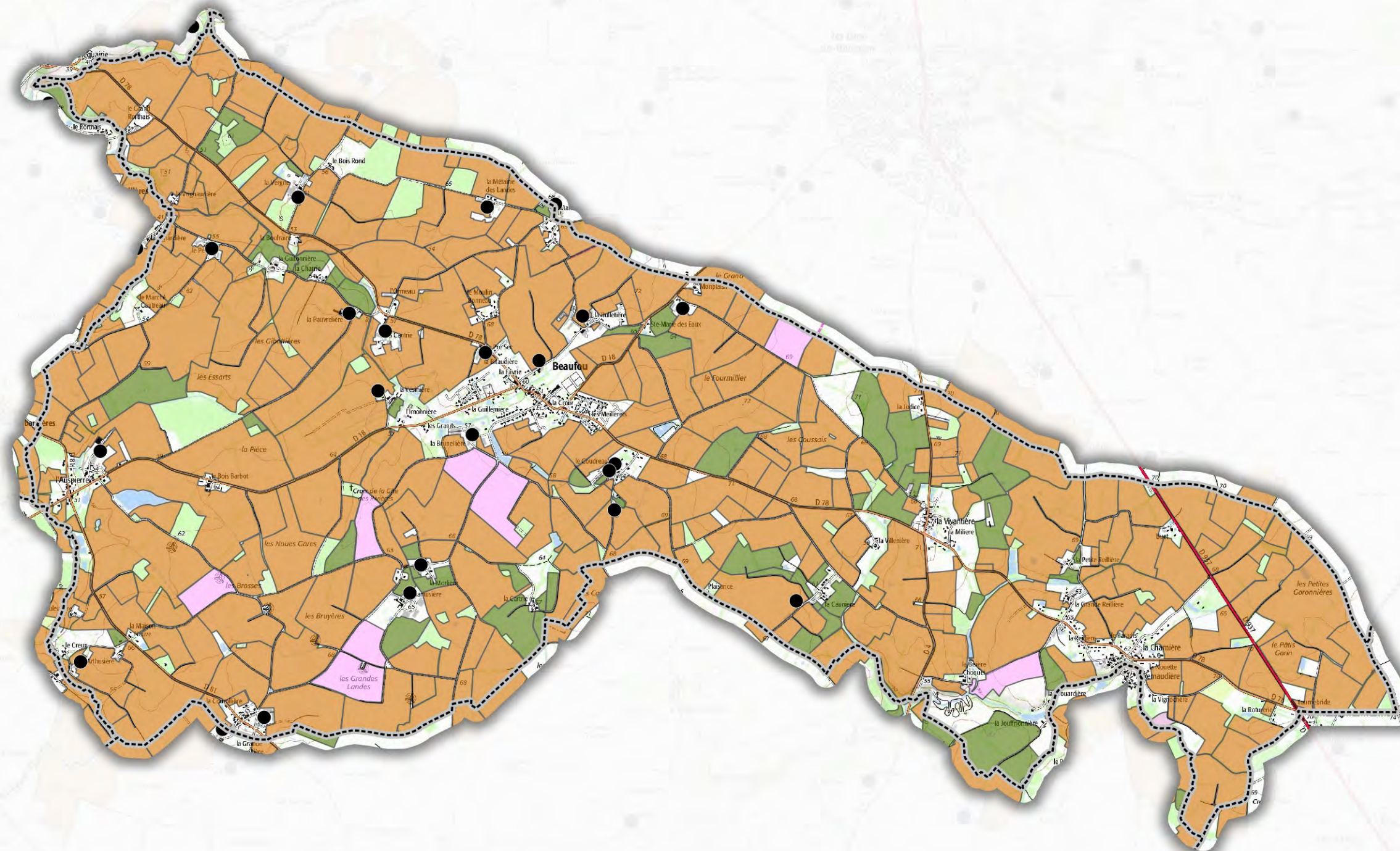
● Site d'exploitation

Occupation du sol - RPG 2014

■ TERRES LABOURABLES

■ PRAIRIES PERMANENTES

■ CULTURES PERENNES ET DIVERS



0 200 400 600 800 1000 m

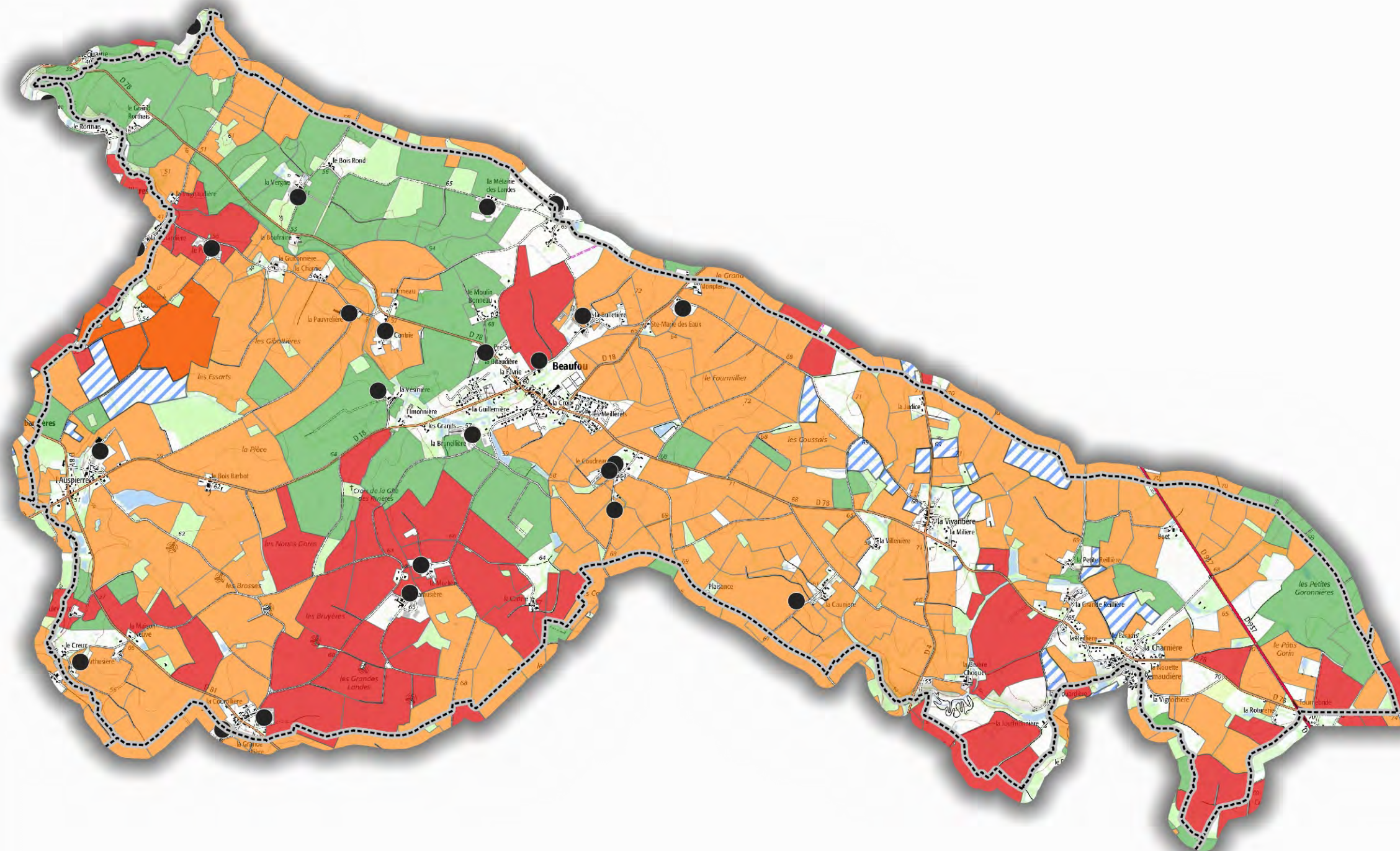


# Diagnostic agricole dans le cadre de l'élaboration du PLU intercommunal

Communauté de Communes  
VIE ET BOULOGNE

BEAUFOU

**Transmission  
Installation  
Mai 2017**



- Site d'exploitation
- Exploitants de moins de 40 ans
- Exploitants de 40-55 ans
- Exploitants de 55 ans et +
- Parcelle à réaffecter (âge non connu)

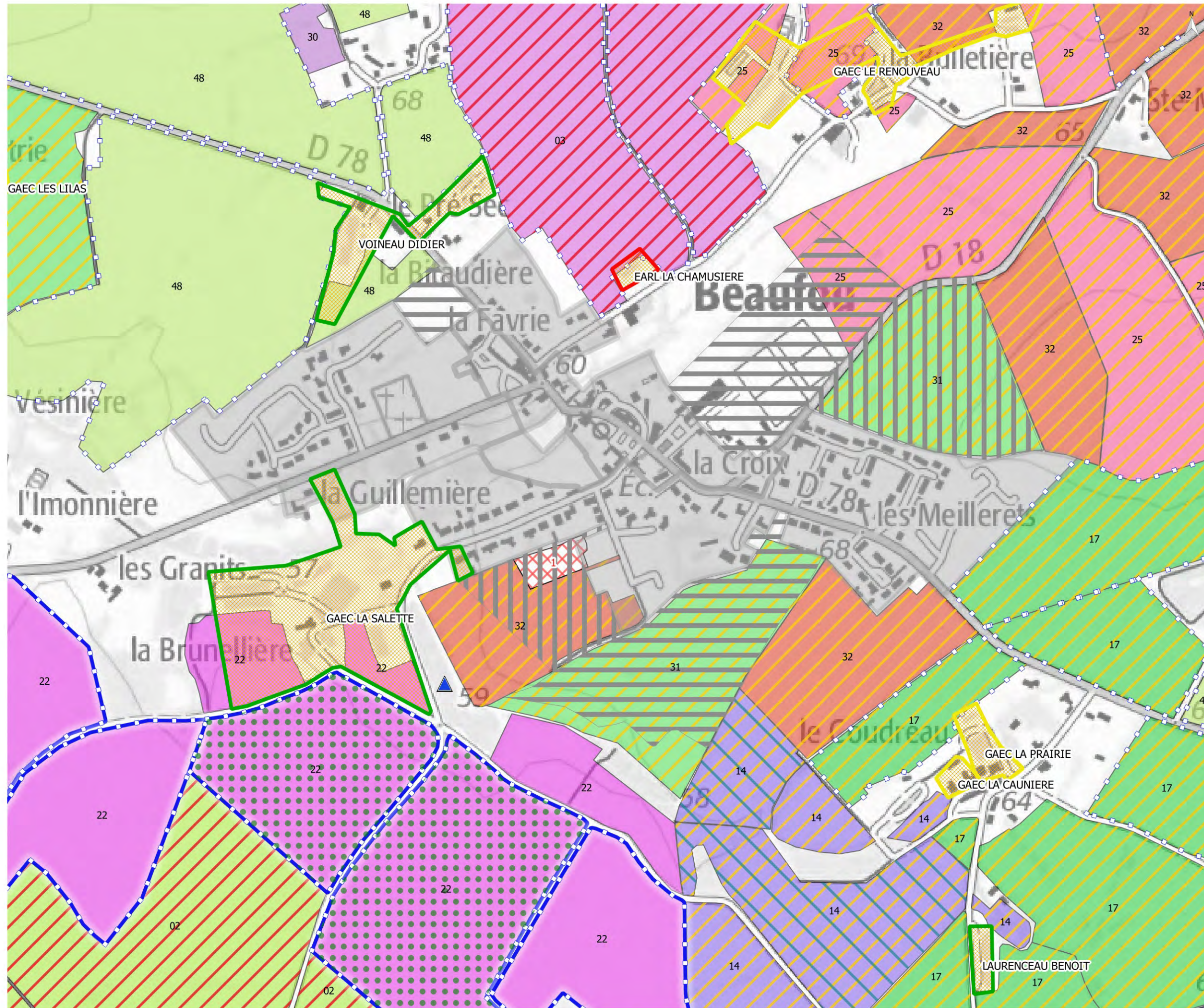
0 250 500 750 1000 m





**Diagnostic agricole**  
**dans le cadre de l'élaboration**  
**du PLU intercommunal**  
 Communauté de Communes  
 VIE ET BOULOGNE  
 BEAUFOU

**Les enjeux**  
**Mai 2017**



*Document d'urbanisme*

- U
- 1AU
- 2AU

*Site d'exploitation*

- Exploitant de moins de 40 ans
- Exploitant de 40-55 ans
- Exploitant 55 ans et +

*Entreprise agricole*

- 02 - BRUNELIERE JEAN MICHEL
- 03 - EARL LA CHAMUSIERE
- 14 - GAEC LA CAUNIERE
- 17 - GAEC LA PRAIRIE
- 22 - GAEC LA SALETTE
- 25 - GAEC LE RENOUVEAU
- 30 - GAEC LES LANDES
- 31 - GAEC LES LILAS
- 32 - GAEC LES PIERRES NOIRES
- 48 - VOINEAU DIDIER

*Non identifié*

- 1
- Exploitants de moins de 40 ans
- Exploitants de 55 ans et +

*Parcelaire*

- Légumes - Fleurs
- MAE enjeux eau
- Irrigation
- Drainage
- Réserve d'irrigation

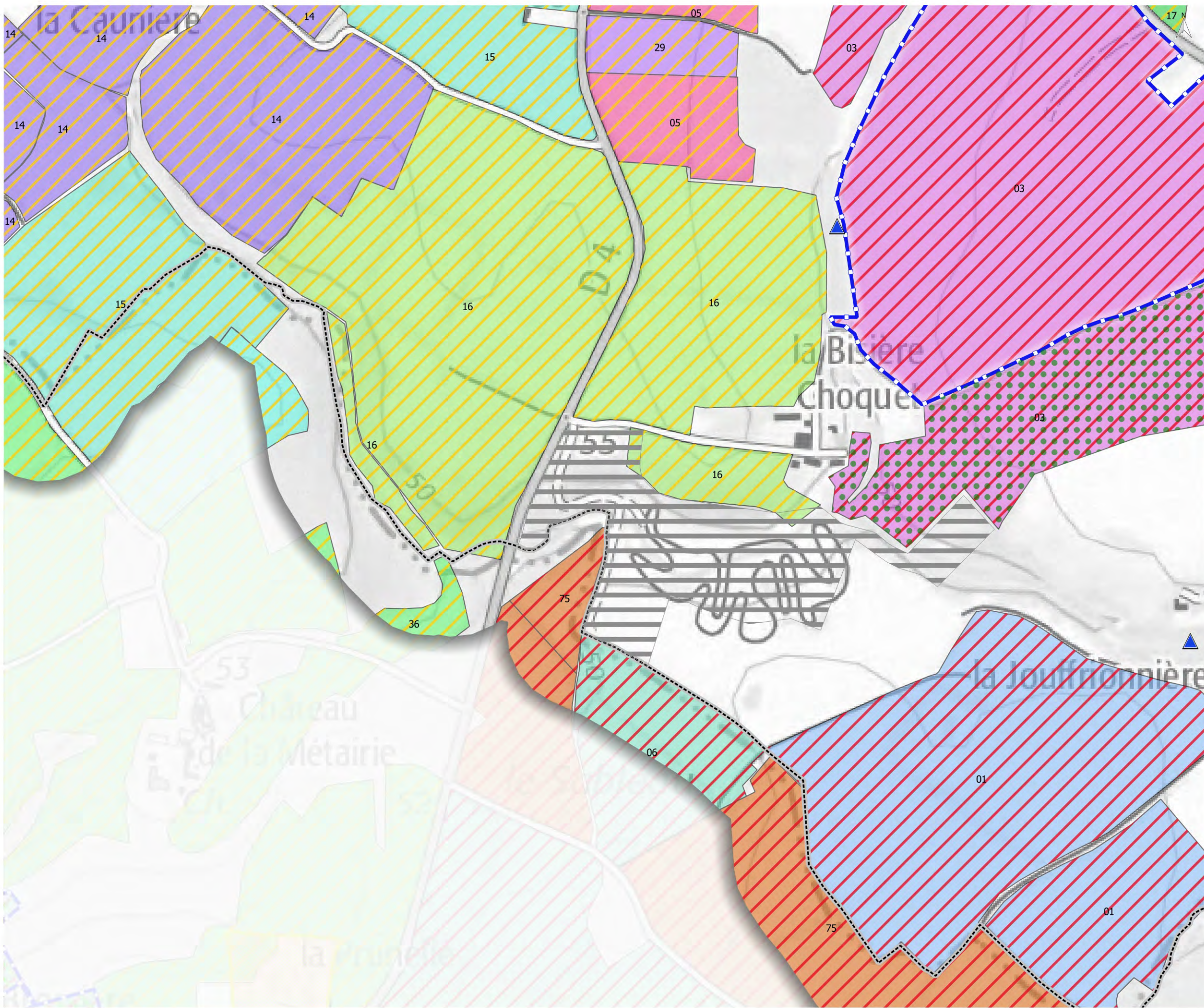
0 75 150 225 300 m





**Diagnostic agricole**  
**dans le cadre de l'élaboration**  
**du PLU intercommunal**  
 Communauté de Communes  
 VIE ET BOULOGNE  
 BEAUFOU

**Les enjeux**  
**Mai 2017**



Document d'urbanisme

1AU

Site d'exploitation

- Exploitant de moins de 40 ans
- Exploitant de 40-55 ans

Entreprise agricole

- 01 - BRETEAU MARTINE
- 03 - EARL LA CHAMUSIERE
- 05 - EARL LE PHENIX
- 06 - BRETEAU MARTINE
- 14 - EARL LA BROSSIERE
- 14 - GAEC LA CAUNIERE
- 15 - GAEC LA METAIRIE
- 16 - GAEC LA PONIÈRE
- 17 - GAEC LA PRAIRIE
- 29 - GAEC LES GRANDS CHENES
- 30 - GAEC LA CAUNIERE
- 36 - GAEC LA METAIRIE
- 75 - ROCHETEAU MYREILLE
- Exploitants de moins de 40 ans
- Exploitants de 55 ans et +

Parcellaire

- Légumes - Fleurs
- Bio
- Irrigation
- Drainage
- Réserve d'irrigation

