

Atlas cartographique



Service Territoire

21 boulevard Réaumur
85013 La Roche sur Yon cedex
Tél : 02.51.36.84.44
Fax : 02.51.36.84.67

Commune d'Apremont



Diagnostic agricole dans le cadre de l'élaboration du PLU intercommunal

Communauté de Communes
VIE ET BOULOGNE

APREMONT

Activités agricoles Mai 2017



Siège d'exploitation

-  Principal
-  Secondaire

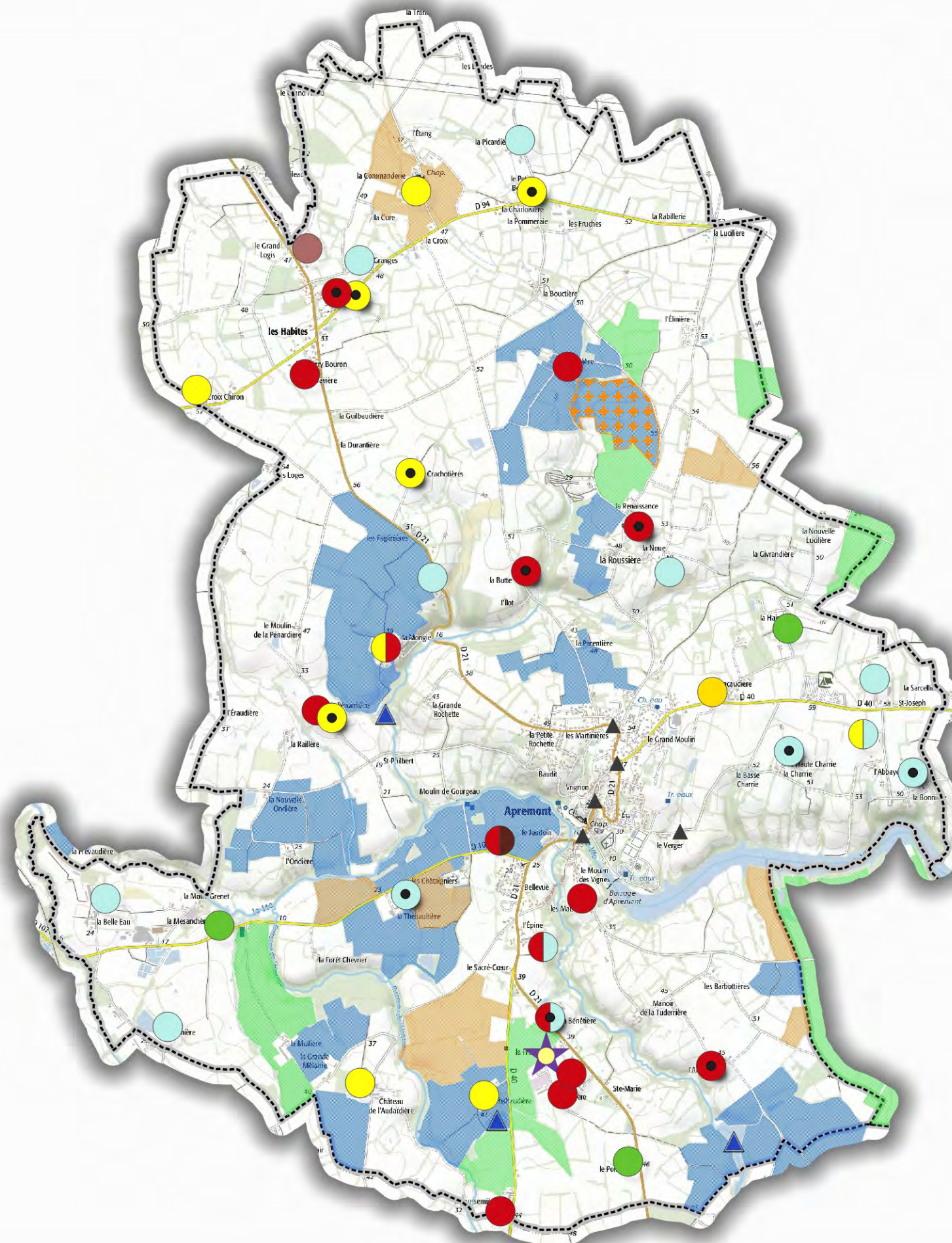
Production au siège

-  Bovins-lait
-  Bovins-viande
-  Veaux de boucherie
-  Ovins caprins
-  Porcins
-  Volailles/gibiers
-  Grandes cultures
-  Maraichage
-  Fruits
-  Autres productions végétales
-  Vigne
-  Activités équestres
-  Production d'énergie
-  Forêt-Bois

-  Cours d'eau
-  Réserve d'irrigation
-  Irrigation
-  Drainage
-  Irrigation-Drainage
-  Projet de drainage

-  CUMA
-  Point noir routier

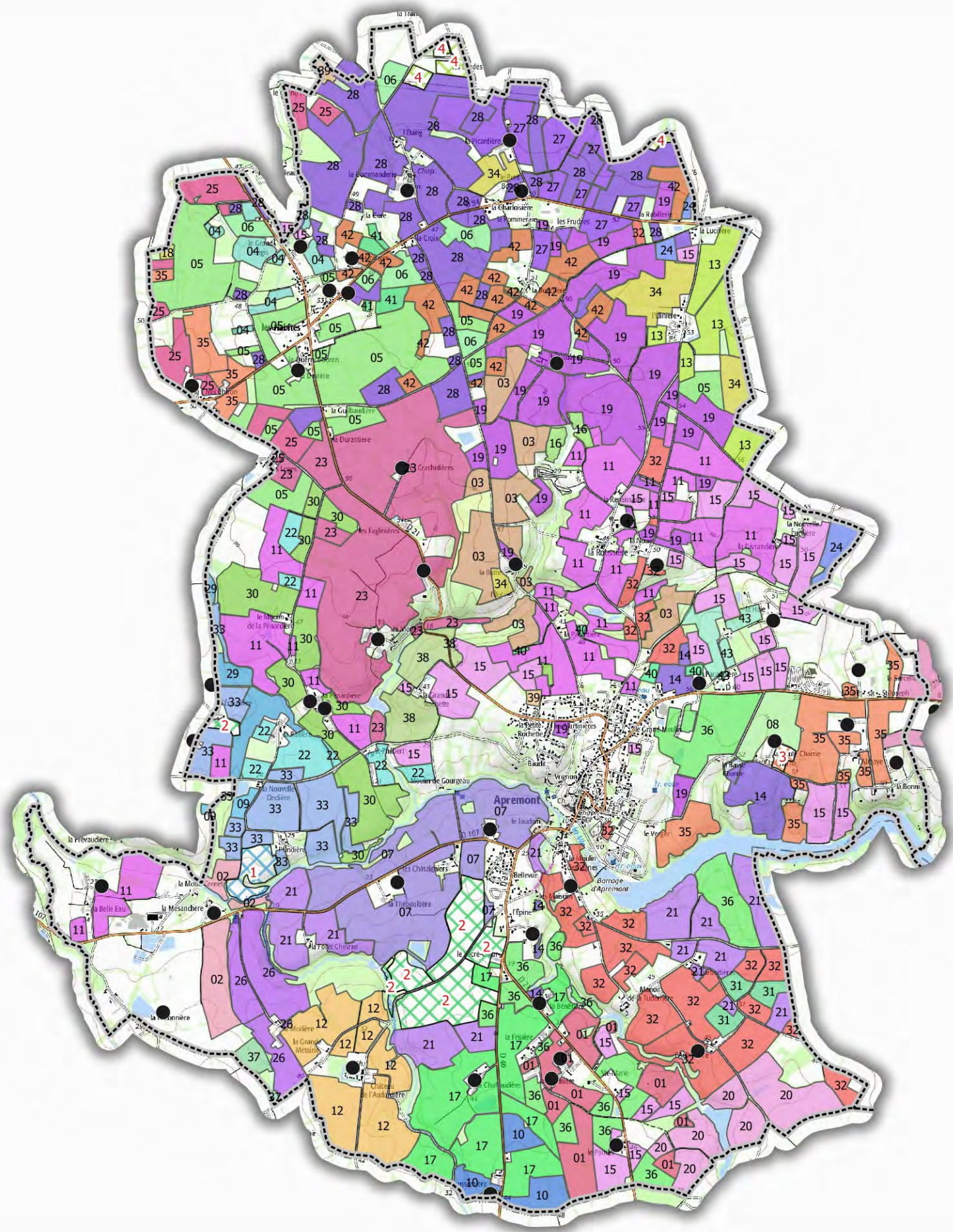
0 250 500 750 1000 m





**Diagnostic agricole
dans le cadre de l'élaboration du
PLU intercommunal**
Communauté de Communes
VIE ET BOULOGNE
APREMONT

**Parcellaire des
entreprises agricoles
Mai 2017**



--- Limite administrative
● Site d'exploitation

Entreprises agricoles

- 01 - ARCHAMBAUD LAURENT
- 02 - BAROTIN MICKAEL
- 03 - BAUGE STEPHANE
- 04 - BONNET NOEL
- 05 - BULTEAU GERARD
- 06 - EARL BARBEAU LA PETITE BOULE
- 07 - EARL DE LA MANCHE
- 08 - EARL LA FRICONNIERE
- 09 - EARL LA GARCILLIERE
- 10 - EARL LA JOUSSEMIERE
- 11 - EARL LA PENARDIERE
- 12 - EARL LAUDARDIERE
- 13 - EARL LA VERGNE
- 14 - EARL L HORIZON
- 15 - EARL MULTICOM
- 16 - EARL RIEZ A LA VIE
- 17 - GAEC BULTEAU
- 18 - GAEC DU RUISSEAU A LA VIE
- 19 - GAEC JOLLY
- 20 - GAEC LA BOISLIVIERE
- 21 - GAEC LA FORET CHAUCHE
- 22 - GAEC LA JAUBRETIERE
- 23 - GAEC LA MONGIE
- 24 - GAEC LA PILATRIERE
- 25 - GAEC LA RENAISSANCE
- 26 - GAEC LA TANIERE
- 27 - GAEC LA VALLEE DE LA VIE
- 28 - GAEC LE BOIS SOLEIL
- 29 - GAEC LE COTEAU
- 30 - GAEC LE GRAND DOMAINE
- 31 - GAEC ELINIÈRE
- 32 - GAEC LE MOULIN DES VIGNES
- 33 - GAEC L ERAUDIÈRE
- 34 - GAEC LES FLACHAUSIERES
- 35 - GAEC LES RIVES DU LAC
- 36 - GAEC LES ROSIERS
- 37 - GAEC LONGCHAMP
- 38 - GAEC RICHARD
- 39 - GUILLONNEAU JOEL
- 40 - GUILLONNEAU ROSE-NOELLE
- 41 - GUILLOT LUC
- 42 - RONDEAU JEAN DENIS
- 43 - SCEA LA HAIE
- 44 - SCEA TERRES ET VIE

Non identifié

- 1
- 2
- 3
- 4

0 250 500 750 1000 m



Diagnostic agricole dans le cadre de l'élaboration du PLU intercommunal

Communauté de Communes
VIE ET BOULOGNE

APREMONT

L'occupation du sol Mai 2017

▭ Limite administrative

● Site d'exploitation

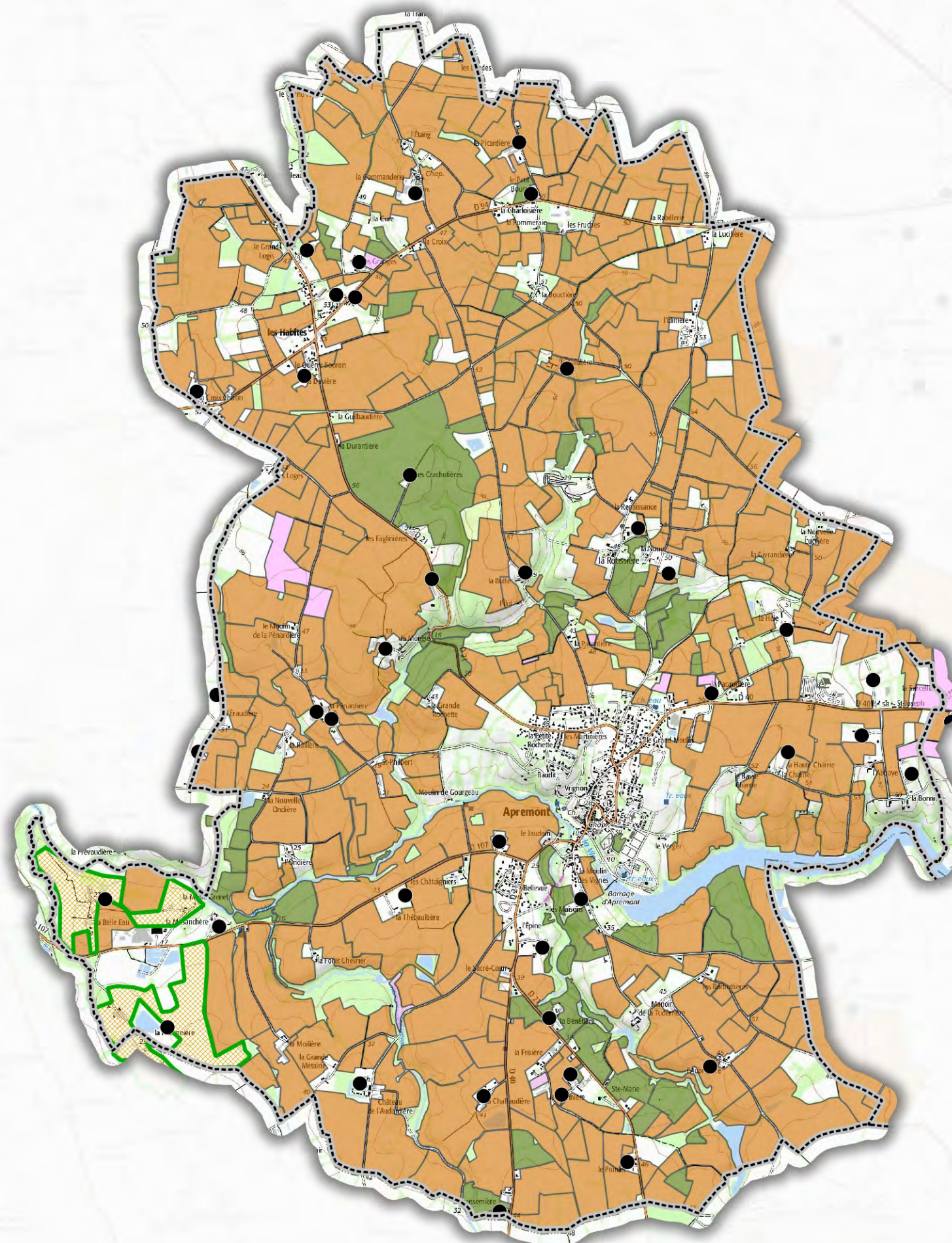
▨ Volières

Occupation du sol - RPG 2014

■ TERRES LABOURABLES

■ PRAIRIES PERMANENTES

■ CULTURES PERENNES ET DIVERS



0 200 400 600 800 1000 m

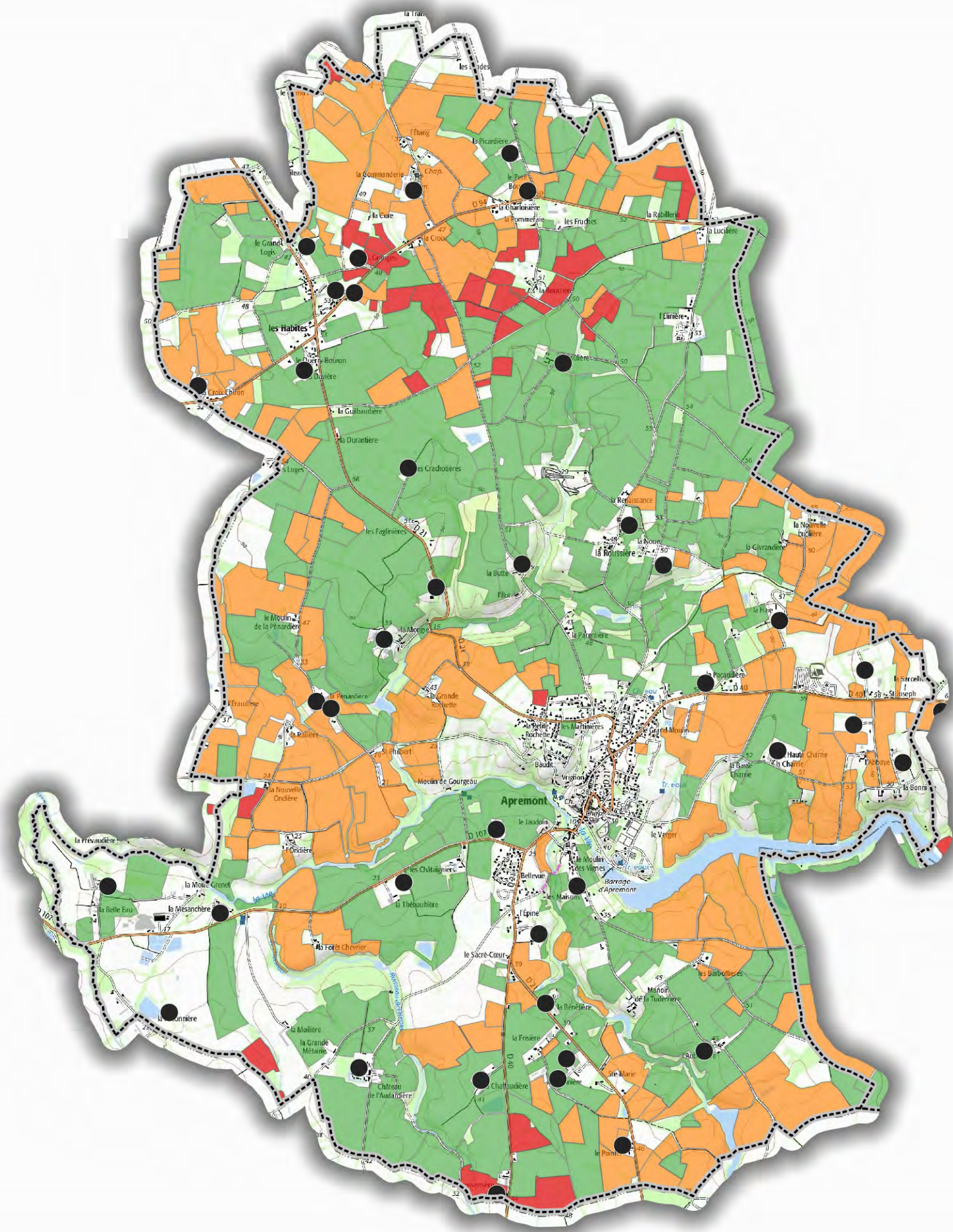


**Diagnostic agricole
dans le cadre de l'élaboration
du PLU intercommunal**

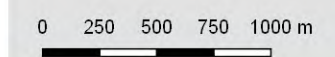
Communauté de Communes
VIE ET BOULOGNE

APREMONT

**Transmission
Installation
Mai 2017**



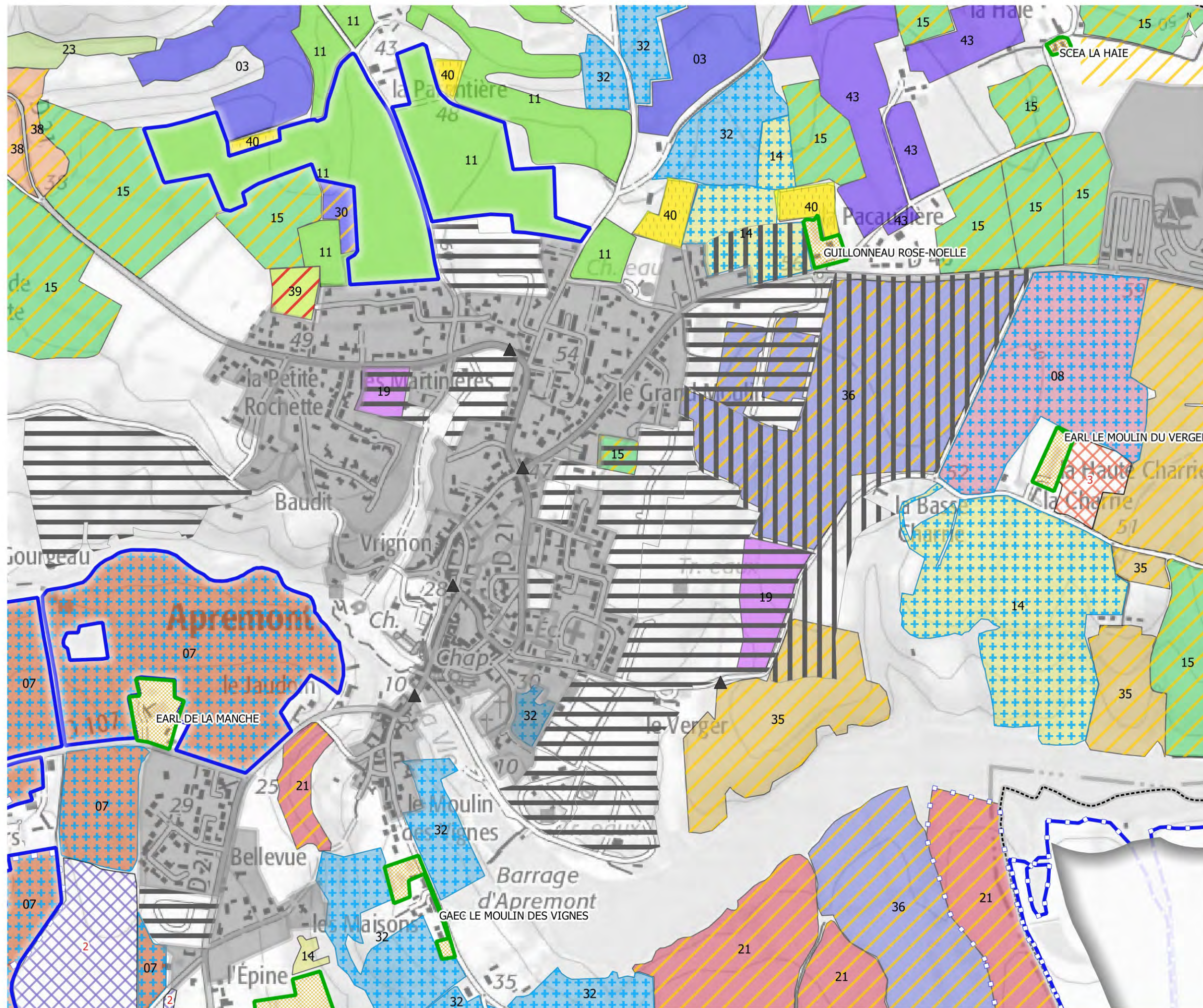
- Site d'exploitation
- Exploitants de moins de 40 ans
- Exploitants de 40-55 ans
- Exploitants de 55 ans et +
- ▨ Parcelle à réaffecter (âge non connu)



**Diagnostic agricole
dans le cadre de l'élaboration
du PLU intercommunal**
Communauté de Communes
VIE ET BOULOGNE

APREMONT

**Les enjeux
Mai 2017**



Site d'exploitation

Exploitant de 40-55 ans

Entreprise agricole

- 03 - BAUGE STEPHANE
- 07 - EARL DE LA MANCHE
- 08 - EARL LA FRICONNIERE
- 11 - EARL LA PENARDIERE
- 14 - EARL L HORIZON
- 15 - EARL MULTICOM
- 19 - GAEC JOLLY
- 21 - GAEC LA FORET CHAUCHE
- 23 - GAEC LA MONGIE
- 30 - GAEC LE GRAND DOMAINE
- 32 - GAEC LE MOULIN DES VIGNES
- 35 - GAEC LES RIVES DU LAC
- 36 - GAEC LES ROSIERS
- 38 - GAEC RICHARD JOEL
- 39 - GUILLONNEAU JOEL
- 40 - GUILLONNEAU ROSE-NOELLE
- 43 - SCEA LA HAIE

Non identifié

- 2
- 3
- Exploitants de moins de 40 ans
- Exploitants de 55 ans et +
- MAE enjeux eau
- Irrigation
- Drainage
- Surfaces en pommes
- Point noir routier

Document d'urbanisme

- U
- 1AU
- 2AU

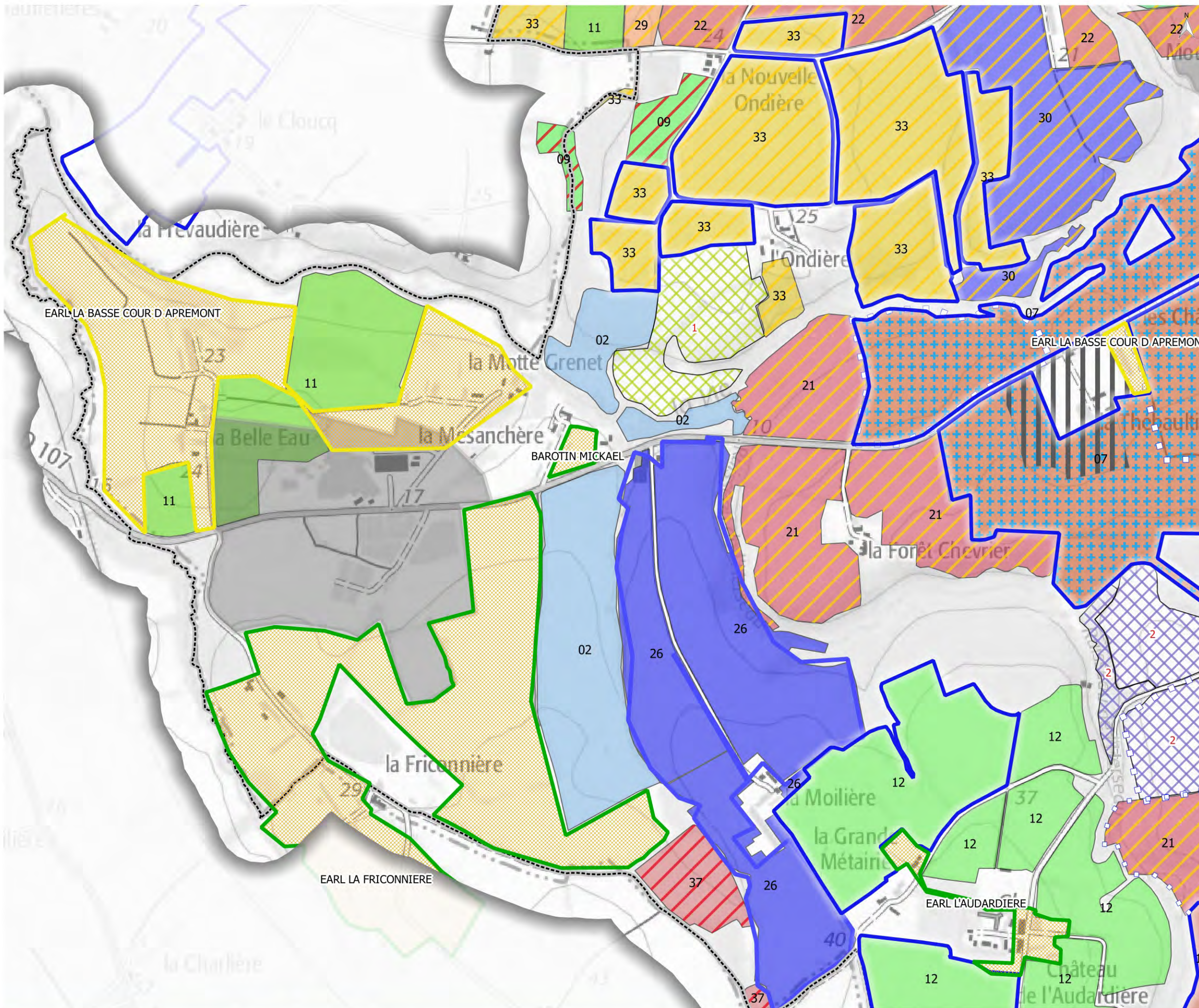
0 125 250 375 500 m

Diagnostic agricole dans le cadre de l'élaboration du PLU intercommunal

Communauté de Communes VIE ET BOULOGNE

APREMONT

Les enjeux Mai 2017



Site d'exploitation

- Exploitant de moins de 40 ans
- Exploitant de 40-55 ans

Entreprise agricole

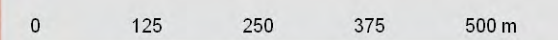
- 02 - BAROTIN MICKAEL
- 07 - EARL DE LA MANCHE
- 09 - EARL LA GARCILLIERE
- 11 - EARL LA PENARDIERE
- 12 - EARL L'AUDARDIERE
- 15 - EARL MULTICOM
- 17 - GAEC BULTEAU
- 21 - GAEC LA FORET CHAUCHE
- 22 - GAEC LA JAUBRETIERE
- 26 - GAEC LA TANIERE
- 29 - GAEC LE COTEAU
- 30 - GAEC LE GRAND DOMAINE
- 33 - GAEC L ERAUDIÈRE
- 37 - GAEC LONGCHAMP

Non identifié

- 1
- 2
- Exploitants de moins de 40 ans
- Exploitants de 55 ans et +
- MAE enjeux eau
- Irrigation
- Drainage

Document d'urbanisme

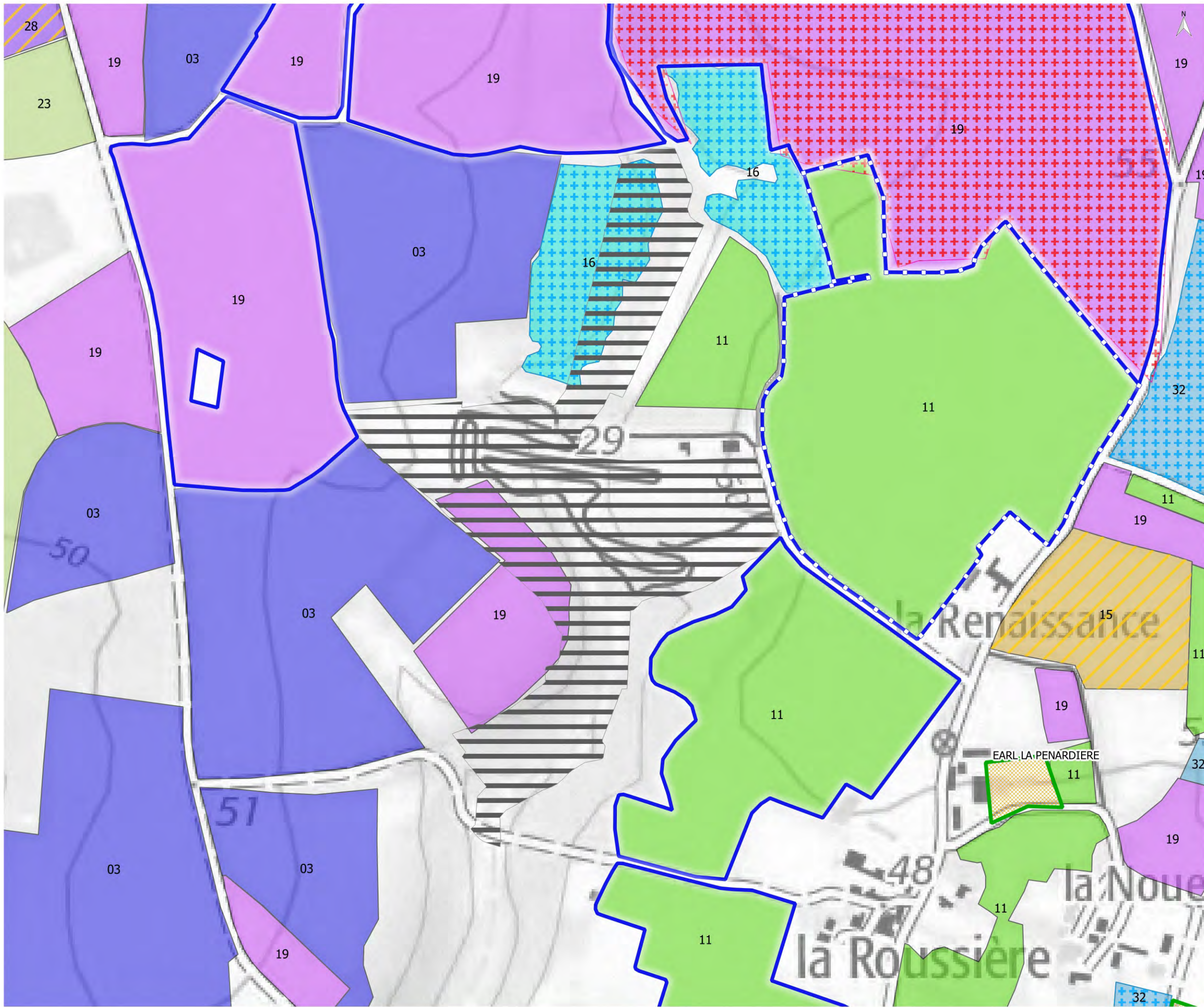
- U
- 2AU



**Diagnostic agricole
dans le cadre de l'élaboration
du PLU intercommunal**
Communauté de Communes
VIE ET BOULOGNE

APREMONT

**Les enjeux
Mai 2017**



Site d'exploitation

Exploitant de 40-55 ans

Entreprise agricole

- 03 - BAUGE STEPHANE
- 11 - EARL LA PENARDIERE
- 15 - EARL MULTICOM
- 16 - EARL RIEZ A LA VIE
- 19 - GAEC JOLLY
- 23 - GAEC LA MONGIE
- 28 - GAEC LE BOIS SOLEIL
- 32 - GAEC LE MOULIN DES VIGNES
- Exploitants de moins de 40 ans
- MAE enjeux eau

Irrigation

Drainage

Projet de drainage

Document d'urbanisme

1AU

